

Canon

PIXMA TS5000 series



Getting Started

Démarrage

Руководство по началу работы

Посібник для початку роботи

دليل البدء



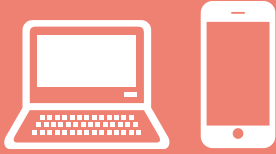
QT61480V01

1

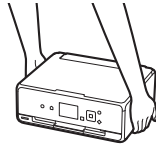


Installing the Printer.....	page1
Installation de l'imprimante.....	page1
Установка принтера.....	стр. 1
Установлення принтера.....	сторінка 1
تركيب الطابعة.....	الصفحة 1


2



Connecting with Computer and Smartphone/Tablet.....	page5
Connexion avec un ordinateur et un smartphone ou une tablette.....	page5
Подключение к компьютеру и смартфону или планшету.....	стр. 5
Підключення до комп'ютера та смартфона або планшета.....	сторінка 5
التوصيل بالكمبيوتر والهاتف الذكي/الجهاز اللوحي.....	الصفحة 5

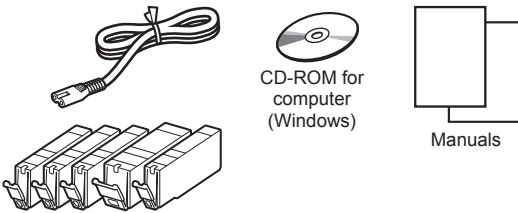


1. Installing the Printer


For the procedure with  icon, you can watch the video tutorials for installing the printer by accessing the following URL or scanning the QR codes.



Checking Included Items



Removing Packing Materials/Turning on the Printer

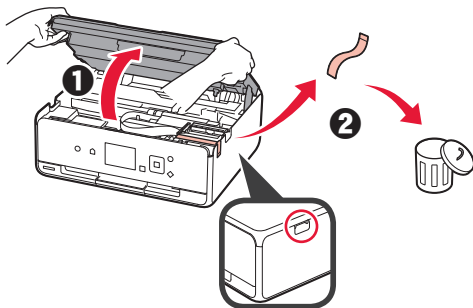
 You can watch the procedure on a movie by scanning the QR codes.



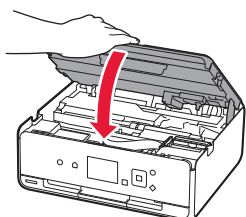
1 Remove the packing materials (such as tape and protective film on the LCD) from outside the printer.


2 **1** Hook the hollows on the both sides of the printer with your fingers and open the scanning unit / cover.

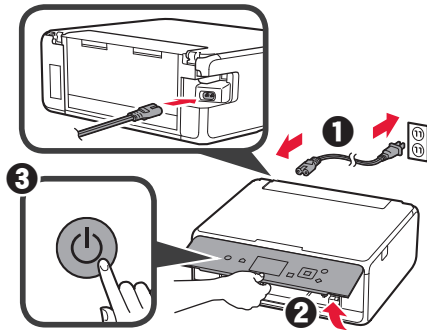
2 Remove the orange tape and discard it.



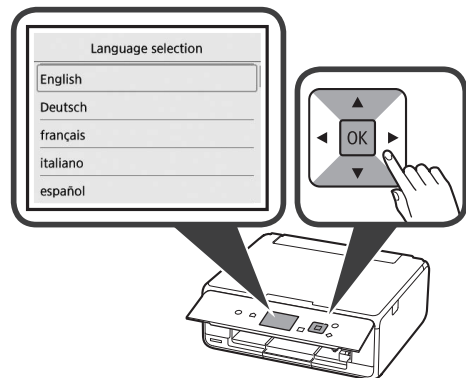
3 Close the scanning unit / cover.



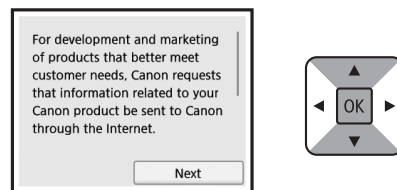
- 4**
- 1** Connect the power cord.
 - 2** Lift the operation panel.
 - 3** Press the **ON** button.
-  Do not connect a USB cable yet.



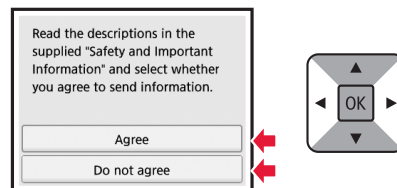
5 Use the **▲** or **▼** button to select a language, and then press the **OK** button.



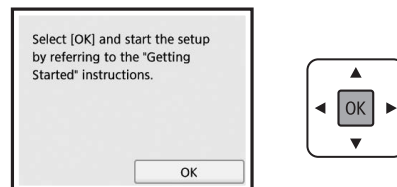
6 Read the messages and press the **OK** button.



7 Select **Agree** or **Do not agree**, and then press the **OK** button.



8 Read the message and press the **OK** button.



Installing the Ink Tank

You can watch the procedure on a movie by scanning the QR codes.



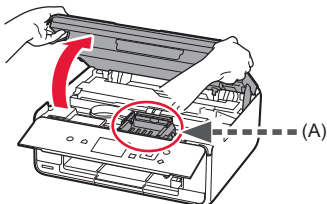
Android



iOS

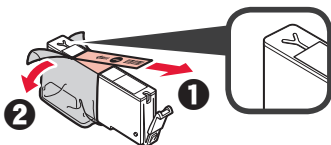
1 Open the scanning unit / cover.

Do not touch the print head holder (A) until it stops.



2 1 Remove the orange tape.

2 Remove the protective wrap.

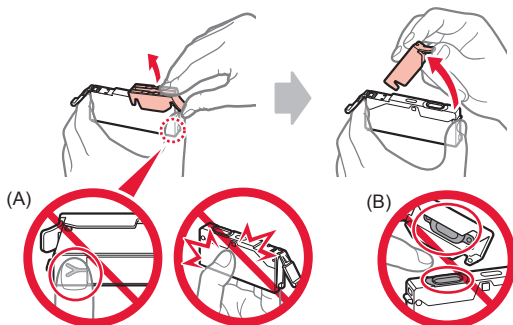


Remove the orange tape completely.

3 Hook the orange cap with your finger to remove it GENTLY.

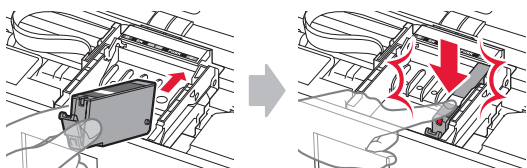
(A) Do not push the both sides of the ink tank with the Y-shape air hole blocked.

(B) Do not touch.

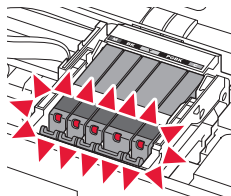


4 Insert the ink tank into the print head holder and push it down firmly until it snaps into place.

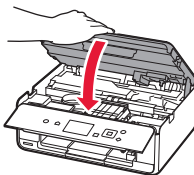
After the lamp lights up, install the next ink tank.



5 Check that all lamps are lit.



6 Close the scanning unit / cover.



If an error message appears, make sure the ink tanks are installed correctly.

Loading Paper / Aligning the Print Head

You can watch the procedure on a movie by scanning the QR codes.



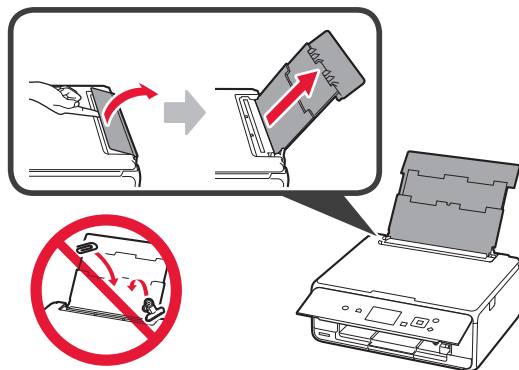
Android



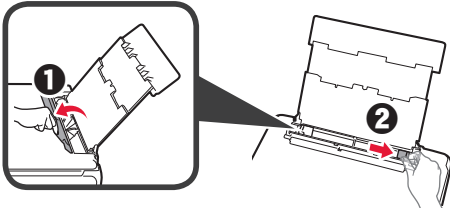
iOS

To obtain better print result, print a pattern for print head alignment and scan it.

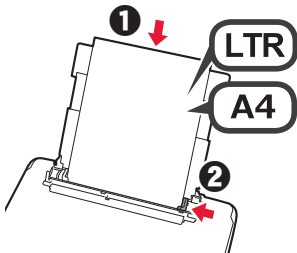
1 Open the rear tray cover and pull out the paper support.



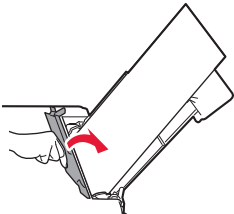
- 2 **1** Open the feed slot cover.
2 Slide the right paper guide to the end.



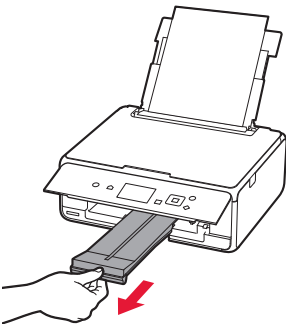
- 3 **1** Load several sheets of plain paper with the print side facing up.
2 Slide the right paper guide to align it with the side of the paper stack.



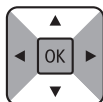
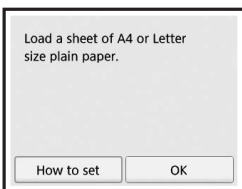
- 4 Close the feed slot cover.



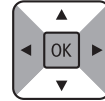
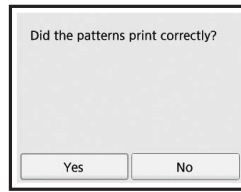
- 5 Pull out the paper output tray.



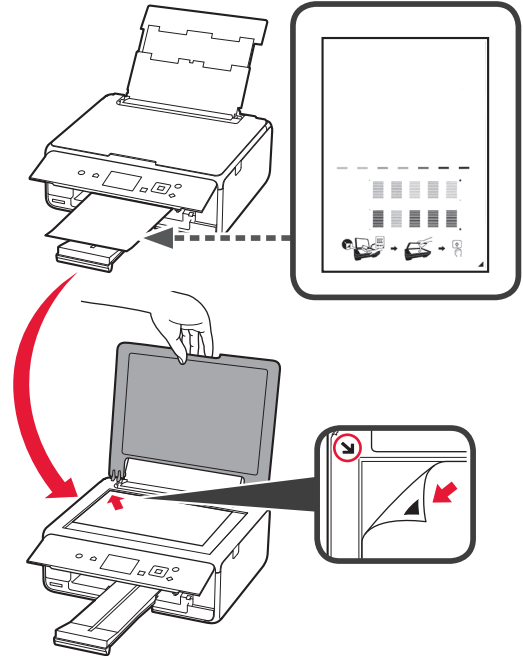
- 6 Use the ◀ or ▶ button to select **OK**, and then press the **OK** button.



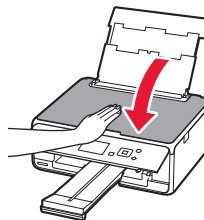
- 7 When the pattern for print head alignment is printed, select **Yes** and press the **OK** button.



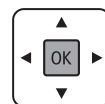
- 8 Follow the on-screen instructions to load the pattern on the platen glass.



- 9 Close the document cover, and then follow the on-screen instructions to press the **OK** button.



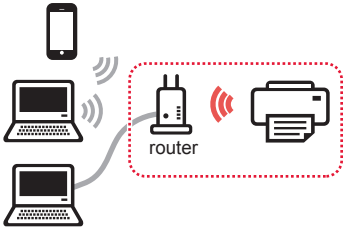

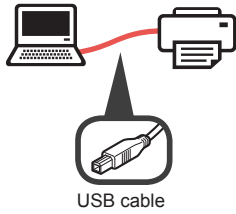


- 10 If the following screen appears, press the **OK** button.



The print head alignment is now complete.

Selecting a Printer Connection Method

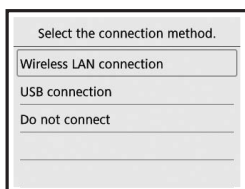
The connection method varies depending on how you use the printer. Select a printer connection method according to the table below. In the following description, smartphones and tablet devices are collectively described as smartphone.

Using the printer with your computer or smartphone connected		Using the printer without connecting any other devices
Wireless LAN connection Connecting the printer to your computer or smartphone via a wireless router  Connecting the printer to your computer or smartphone directly without a wireless router * 	USB connection  USB cable	Do not connect   Use the ▲ or ▼ button to select Do not connect on the connection method selecting screen, and then press the OK button. The setup is now complete.

* You may not connect your smartphone to the Internet wirelessly during connecting the printer to the smartphone directly. In that case, you may be charged depending on the contract with your service provider.

* Up to 5 devices can be connected to the printer via wireless LAN connection directly.

- 1 Select your printer connection method, and then press the **OK** button.



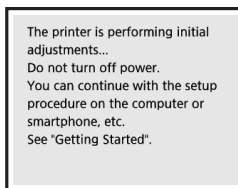
Follow the on-screen instructions to proceed with the setup.

Users who select **USB connection**:

Do not connect a USB cable until you are instructed.

- 2 If the following screen appears, proceed to the next page.

- If you select **Wireless LAN connection**:



- If you select **USB connection**:



2. Connecting with Computer and Smartphone/Tablet

If you connect the printer to both your computer and your smartphone, connect it to the computer first.

To connect the printer only to your smartphone, proceed to "Connecting with Smartphone" on page 6.

Connecting with Computer

You need connection setup for each computer. Proceed with the setup from step 1 for each computer.

The followings describe the procedures for Windows and Mac OS.

If you use a computer except for Windows or Mac OS such as Chrome OS, access "<http://canon.com/ijsetup>", and then follow the instructions on the Canon website to set up your computer.

- 1 Select one of the following steps **A** or **B** to start up the setup file.

A MacOS Windows

Accessing the Canon website

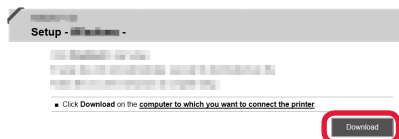
- 1 Visit the Canon website below and click **Set Up**.

<http://canon.com/ijsetup>



Follow the on-screen instructions to proceed with the setup.

- 2 If the following screen appears, click **Download**.



- 3 Start up the downloaded file.

B Windows

Using the Setup CD

- 1 Insert the setup CD into your computer.

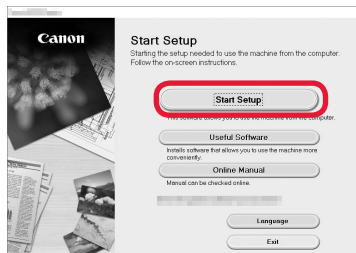


When using Windows 10, Windows 8.1 or Windows 8:

- 2 Click or **File Explorer** on the taskbar.
- 3 Select **This PC** or **Computer** on the left side of the opened window.
- 4 Double-click the CD-ROM icon on the right side of the window.

* If the contents of the CD-ROM appear, double-click **MSETUP4.EXE**.

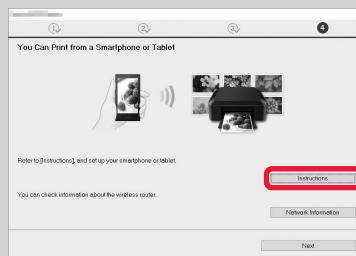
- 2 Click **Start Setup**.



Follow the on-screen instructions to proceed with the setup.

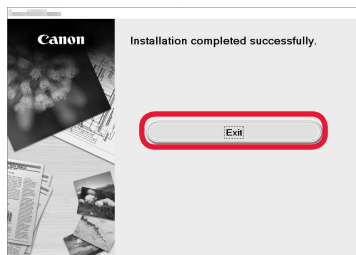
You can set up your smartphone in the middle of the steps.

On the following screen, click **Instructions** to proceed with setup of your smartphone.



* Depending on your settings, the screen above may not appear. In that case, proceed to "Connecting with Smartphone" on page 6 after finishing the connection to your computer.

- 3 If the following screen appears, click **Exit**.



The connection with your computer is now complete. You can print from your computer.

Connecting with Smartphone

You need connection setup for each smartphone. Proceed with the setup from step 1 for each smartphone.

Preparation

- Turn on Wi-Fi on your smartphone.
- If you have a wireless router, connect your smartphone to the wireless router.
- * For operations, refer to manuals of your smartphone and the wireless router or contact those manufacturers.

1 Install the application software Canon PRINT Inkjet/SELPHY in your smartphone.



iOS : Search "Canon PRINT" in App Store.

Android : Search "Canon PRINT" in Google Play.

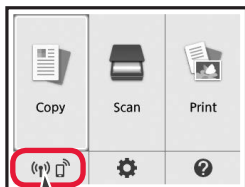
Or access the Canon website by scanning the QR code.



2 Check the display on the printer.

The screen turns off when no operation is made for 10 minutes. Press one of the buttons on the operation panel (except for the **ON** button) to display the screen.

- If the following screen appears:
Check the icon on the lower left, and then proceed to **A** or **B**.



The following icon appears.
(The printer is connected to a network.)



Yes

- If the following screen appears:
Proceed to **B**.

The printer is performing initial adjustments...
Do not turn off power.
You can continue with the setup procedure on the computer or smartphone, etc.
See "Getting Started".

No (Proceed to **B**.)

If appears, the printer can not communicate by wireless LAN connection. For details, access "<http://canon.com/ijsetup>" to see **Frequently Asked Questions**.

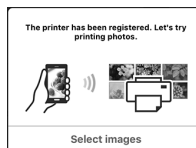
A **iOS** **Android**

1 Tap the installed application software.



2 Follow the on-screen instructions to register the printer.

3 Make sure that the following screen appears.



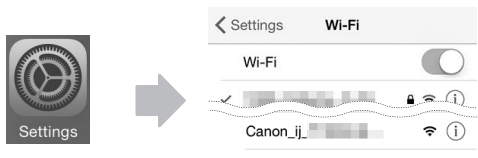
The connection with your smartphone is now complete. You can print from your smartphone.

To print photos, load photo paper. Proceed to "Loading Photo Paper" on page 8.

- B** Procedures below vary depending on iOS or Android. Select your operating system and proceed to its procedure.

iOS

- 1** Tap **Settings** on the HOME screen, and then tap **Canon_ij_XXXX** on the Wi-Fi settings.



If **Canon_ij_XXXX** does not appear on the list, see "Preparation of the Printer" below to operate the printer, and then repeat step **1**.

- 2** Tap the installed application software.



- 3** Follow the on-screen instructions to register the printer.

Follow the on-screen instructions to proceed with the setup.

If you select **Auto Select Conn. Method (recommended)** on the connection method selecting screen, the appropriate connection method is selected automatically depending on your environment.

- 4** Make sure that the following screen appears.

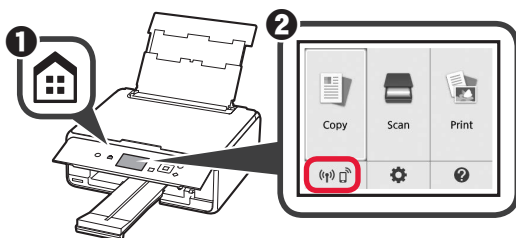


The connection with your smartphone is now complete. You can print from your smartphone.

To print photos, load photo paper. Proceed to "Loading Photo Paper" on page 8.

Preparation of the Printer

- 1** Press the **HOME** button on the printer.
- 2** Use the **▲**, **▼**, **◀**, or **▶** button to select the icon on the lower left of the HOME screen, and then press the **OK** button.



Android

- 1** Tap the installed application software.



- 2** Follow the on-screen instructions to register the printer.

If a message saying "**Printer is not registered. Perform printer setup?**" does not appear, see "Preparation of the Printer" below to operate the printer, and then wait for a while until a message appears.

Follow the on-screen instructions to proceed with the setup.

The appropriate connection method is selected depending on your environment.

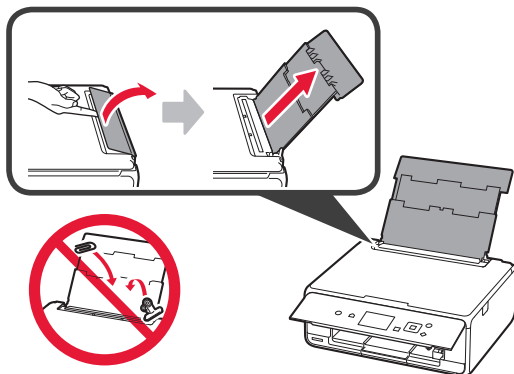
- 3** Make sure that the following screen appears.



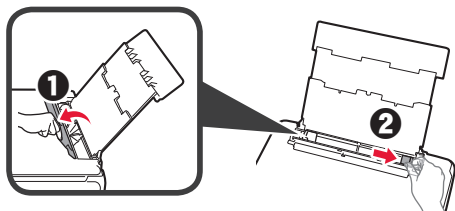
- 3** Use the **◀** or **▶** button to select **Yes** or **No**, and then press the **OK** button.
- 4** Use the **▲** or **▼** button to select **LAN settings** > **Wireless LAN** > **Wireless LAN setup** > **Easy wireless connect** in order, and then press the **OK** button.
- 5** Use the **◀** or **▶** button to select **Yes**, and then press the **OK** button.
- 6** Return to the operation of your smartphone.

Loading Photo Paper

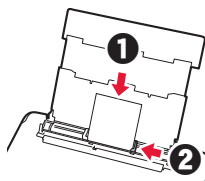
- 1 Open the rear tray cover and pull out the paper support.



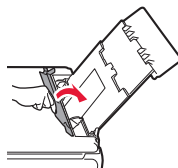
- 2
 - 1 Open the feed slot cover.
 - 2 Slide the right paper guide to the end.



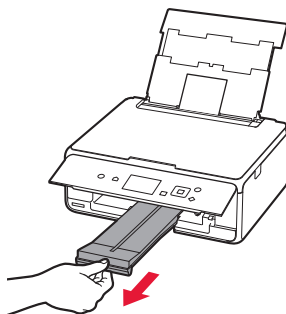
- 3
 - 1 Load several sheets of photo paper with the print side facing up.
 - 2 Slide the right paper guide to align it with the side of the paper stack.



- 4 Close the feed slot cover. Read the message on the printer's screen and register the information of the loaded paper.



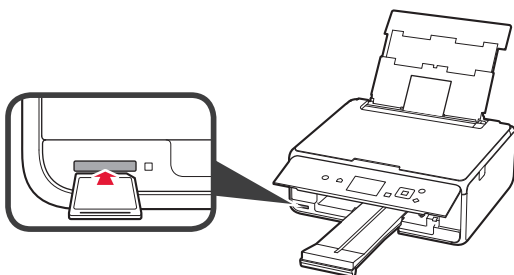
- 5 Pull out the paper output tray.




Printing Photos Saved on a Memory Card

You can print photos saved on a memory card with easy operations.

- 1 Make sure the printer is turned on.
- 2 Load several sheets of photo paper.
- 3 Insert the memory card into the card slot.
- 4 Select photos to be printed.
- 5 Press the **Start** button. The printer starts printing.



1. Installation de l'imprimante

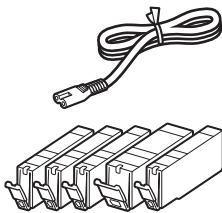
Pour la procédure avec l'icône , vous pouvez regarder les didacticiels vidéo sur l'installation de l'imprimante en accédant à l'URL suivante ou en numérisant les codes QR.

<http://canon.com/ijsetup>

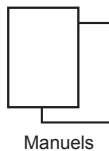


Regardez la séquence

Vérification des éléments fournis




CD-ROM pour ordinateur (Windows)



Manuels

Retrait des matériaux d'emballage / Mise sous tension de l'imprimante

 Vous pouvez regarder une vidéo de la procédure en numérisant les codes QR.

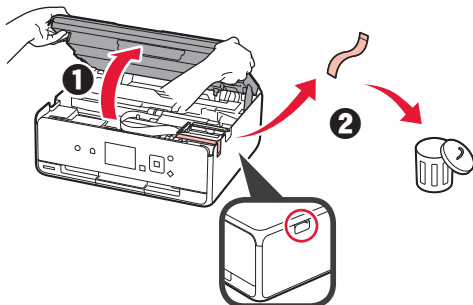


Android

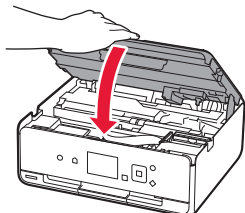



iOS

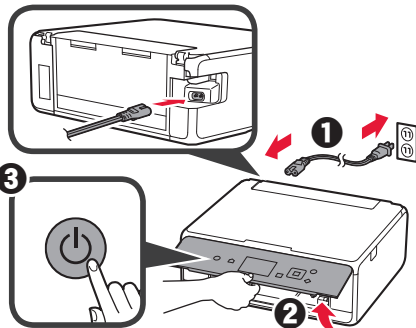
- 1 Retirez les matériaux d'emballage (tels que la bande et le film protecteur sur l'écran LCD) de l'imprimante.
- 2
 - 1 Placez vos doigts dans les cavités de chaque côté de l'imprimante et ouvrez l'unité de numérisation / capot.
 - 2 Retirez la bande orange et jetez-la.



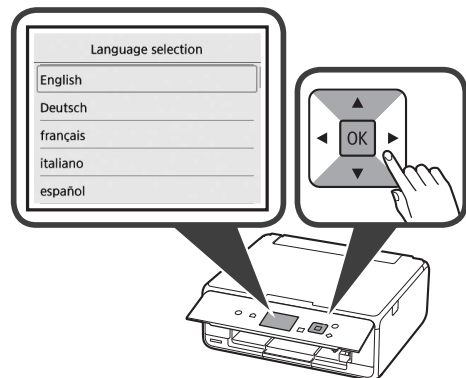
- 3 Fermez l'unité de numérisation / capot.



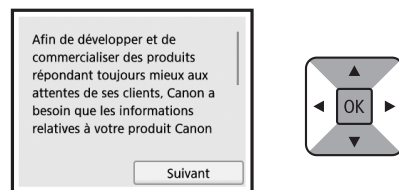
- 4
 - 1 Branchez le cordon d'alimentation.
 - 2 Levez le panneau de contrôle.
 - 3 Appuyez sur le bouton **MARCHE (ON)**.
-  Ne branchez pas encore de câble USB.



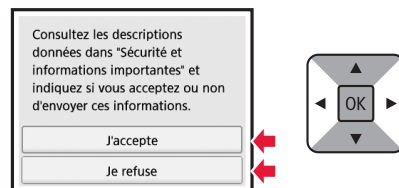
- 5 Utilisez le bouton ▲ ou ▼ pour sélectionner une langue, puis appuyez sur le bouton **OK**.



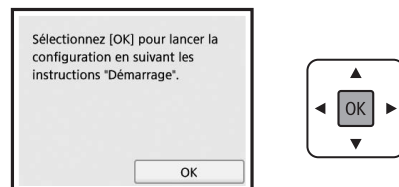
- 6 Lisez les messages et appuyez sur le bouton **OK**.



- 7 Sélectionnez **J'accepte** ou **Je refuse**, puis appuyez sur le bouton **OK**.



- 8 Lisez le message et appuyez sur le bouton **OK**.



Installation de la cartouche d'encre

Vous pouvez regarder une vidéo de la procédure en numérisant les codes QR.

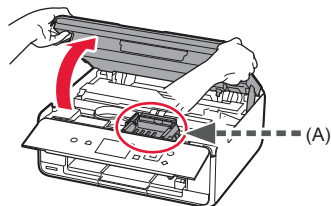


Android

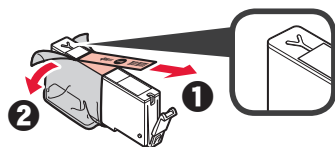


iOS

- 1 Ouvrez l'unité de numérisation / capot.
⊘ Évitez tout contact avec le support de tête d'impression (A) jusqu'à l'arrêt du mécanisme.



- 2
 - 1 Retirez la bande orange.
 - 2 Retirez l'emballage de protection.

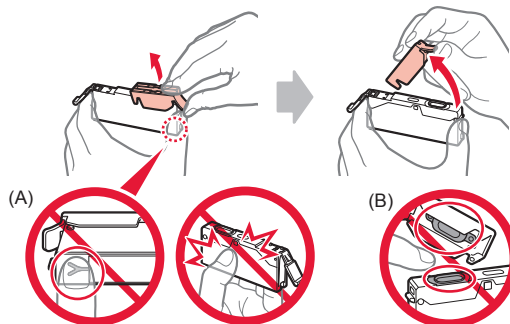


Retirez complètement la bande orange.

- 3 Placez vos doigts sur la capsule orange et retirez-la **DOUCEMENT**.

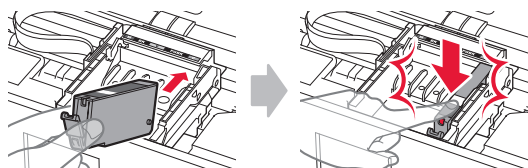
⊘ (A) Ne poussez pas sur les deux côtés de la cartouche d'encre alors que le trou d'aération en forme de Y est bloqué.

⊘ (B) Ne pas toucher.

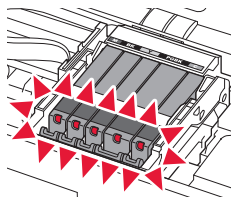


- 4 Insérez la cartouche d'encre dans le support de tête d'impression et enfoncez-la fermement jusqu'à entendre un déclic.

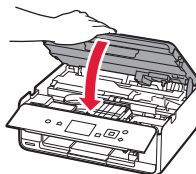
Lorsque le voyant s'allume, installez la cartouche d'encre suivante.



- 5 Vérifiez que tous les voyants sont allumés.



- 6 Fermez l'unité de numérisation / capot.



Si un message d'erreur apparaît, vérifiez que les cartouches d'encre sont correctement installées.

Chargement du papier / Alignement de la tête d'impression

Vous pouvez regarder une vidéo de la procédure en numérisant les codes QR.



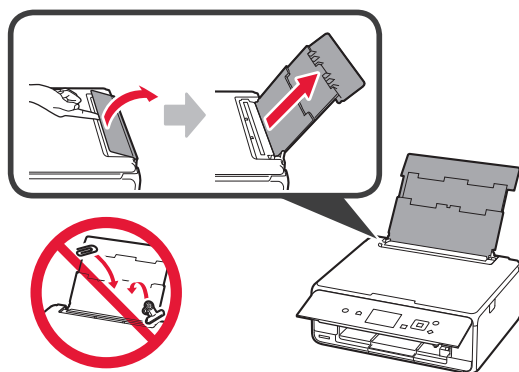
Android



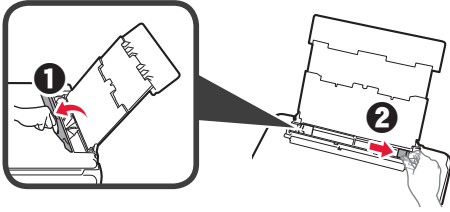
iOS

Pour obtenir une impression de meilleure qualité, imprimez un motif pour l'alignement de la tête d'impression et numérisez-le.

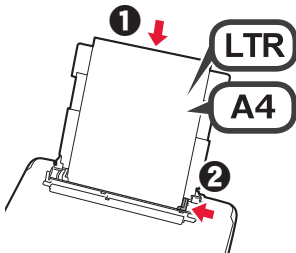
- 1 Ouvrez le couvercle du réceptacle arrière et retirez le support papier.



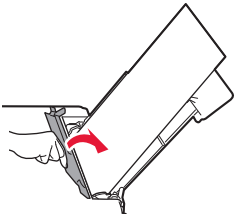
- 2 **1** Ouvrez le couvercle de la fente d'alimentation.
2 Faites glisser le guide papier de droite vers l'extrémité.



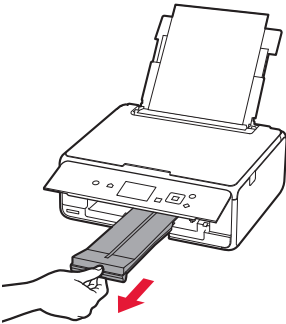
- 3 **1** Chargez plusieurs feuilles de papier ordinaire face à imprimer vers le haut.
2 Faites glisser le guide papier droit de manière à l'aligner avec le côté de la pile de papier.



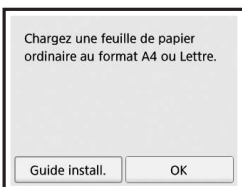
- 4 Fermez le couvercle de la fente d'alimentation.



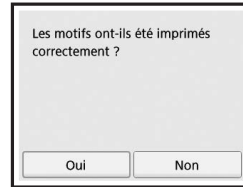
- 5 Retirez le bac de sortie papier.



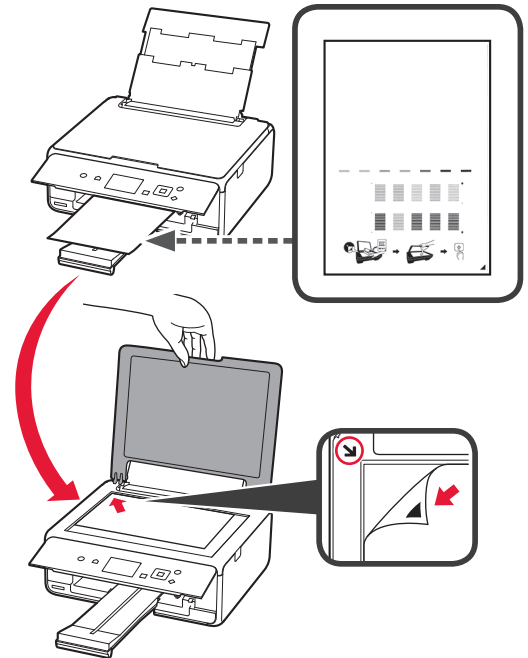
- 6 Utilisez le bouton ◀ ou ▶ pour sélectionner OK, puis appuyez sur le bouton OK.



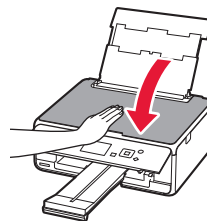
- 7 Lorsque le motif pour l'alignement de la tête d'impression est imprimé, sélectionnez **Oui**, puis appuyez sur le bouton **OK**.



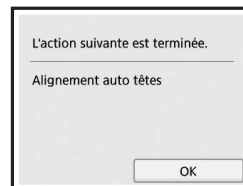
- 8 Suivez les instructions qui apparaissent sur l'écran pour charger le motif sur la vitre d'exposition.



- 9 Fermez le capot du scanner et suivez les instructions à l'écran pour appuyer sur le bouton **OK**.



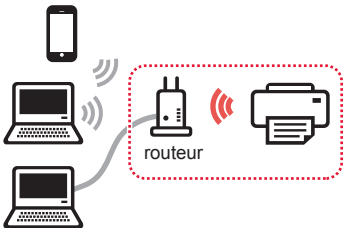

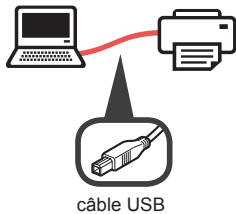

- 10 Si l'écran suivant s'affiche, appuyez sur le bouton **OK**.



L'alignement de la tête d'impression est terminé.

Sélection d'une méthode de connexion à l'imprimante

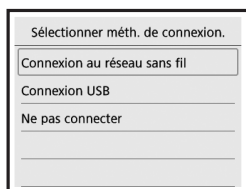
La méthode de connexion varie selon l'utilisation de l'imprimante. Sélectionnez une méthode de connexion à l'imprimante dans le tableau ci-dessous. Dans la description suivante, les smartphones et les tablettes sont regroupés sous le terme smartphone.

Utilisation de l'imprimante avec votre ordinateur ou votre smartphone connecté		Utilisation de l'imprimante sans aucun autre périphérique connecté
<p>Connexion au réseau sans fil</p> <p>Connexion de l'imprimante à votre ordinateur ou à votre smartphone via un routeur sans fil</p>  <p>Connexion USB</p> <p>Connexion de l'imprimante directement à votre ordinateur ou à votre smartphone sans routeur sans fil *</p> 	<p>Connexion USB</p>  <p>câble USB</p>	<p>Ne pas connecter</p>  <p>Utilisez le bouton ▲ ou ▼ pour sélectionner Ne pas connecter sur l'écran de sélection de la méthode de connexion, puis appuyez sur le bouton OK. La configuration est terminée.</p>

* Il se peut que vous ne parveniez pas à connecter votre smartphone via une connexion sans fil à Internet lorsque l'imprimante est connectée directement au smartphone. Dans ce cas, vous risquez de devoir payer des frais en fonction du contrat avec votre fournisseur de services.

* Jusqu'à 5 périphériques peuvent être connectés directement à l'imprimante via une connexion réseau sans fil.

1 Sélectionnez votre méthode de connexion à l'imprimante, puis appuyez sur le bouton **OK**.



Suivez les instructions à l'écran pour poursuivre la configuration.

Pour les utilisateurs qui sélectionnent Connexion USB :

Ne branchez pas de câble USB tant que vous n'en recevez pas l'instruction.

2 Si l'écran suivant s'affiche, passez à la page suivante.

■ Si vous sélectionnez **Connexion au réseau sans fil** :

Traitement des réglages initiaux en cours... N'éteignez pas l'appareil. Consultez le manuel "Démarrage" et continuez la procédure d'installation sur l'ordinateur, le smartphone, etc.

■ Si vous sélectionnez **Connexion USB** :



2. Connexion avec un ordinateur et un smartphone ou une tablette

Si vous connectez l'imprimante à votre ordinateur et à votre smartphone, connectez-la d'abord à l'ordinateur.

Pour connecter l'imprimante uniquement à votre smartphone, reportez-vous à la section « Connexion avec un smartphone », à la page 6.

Connexion avec un ordinateur

Vous devez configurer la connexion pour chaque ordinateur. Poursuivez la configuration à partir de l'étape 1 pour chaque ordinateur. Les procédures suivantes s'appliquent à Windows et à Mac OS.

Si vous utilisez un ordinateur autre que Windows ou Mac OS, par exemple Chrome OS, accédez à « <http://canon.com/ijsetup> » et suivez les instructions fournies sur le site Web Canon pour configurer votre ordinateur.

- 1 Sélectionnez une des étapes suivantes **A** ou **B** pour démarrer le fichier de configuration.

A MacOS Windows

Accès au site Web Canon

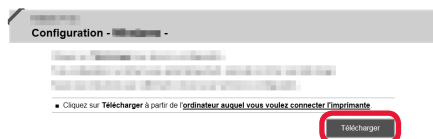
- 1 Accédez au site Web Canon ci-dessous et cliquez sur **Configuration**.

<http://canon.com/ijsetup>



Suivez les instructions à l'écran pour poursuivre la configuration.

- 2 Si l'écran suivant s'affiche, cliquez sur **Télécharger**.



- 3 Démarrez le fichier téléchargé.

B Windows

Utilisation du CD d'installation

- 1 Insérez le CD d'installation dans l'ordinateur.

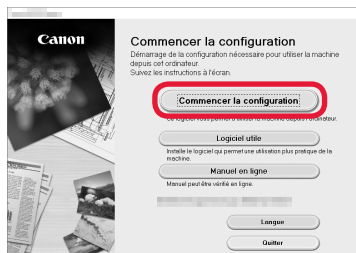


Lorsque vous utilisez Windows 10, Windows 8.1 ou Windows 8 :

- 2 Cliquez sur ou **Explorateur de fichiers** dans la barre des tâches.
- 3 Sélectionnez **Ce PC** ou **Ordinateur** dans la partie gauche de la fenêtre ouverte.
- 4 Double-cliquez sur l'icône CD-ROM dans la partie droite de la fenêtre.

* Si le contenu du CD-ROM s'affiche, double-cliquez sur **MSETUP4.EXE**.

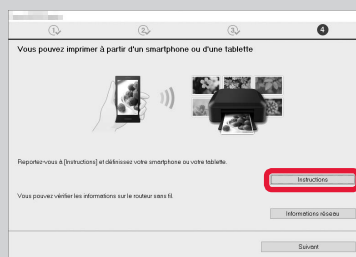
- 2 Cliquez sur **Commencer la configuration**.



Suivez les instructions à l'écran pour poursuivre la configuration.

Vous pouvez configurer votre smartphone au cours des étapes.

Dans l'écran suivant, cliquez sur **Instructions** pour poursuivre la configuration de votre smartphone.



* En fonction de vos paramètres, l'écran ci-dessus peut ne pas s'afficher. Dans ce cas, passez à la section « Connexion avec un smartphone » à la page 6 lorsque la connexion avec votre ordinateur est terminée.

- 3 Si l'écran suivant s'affiche, cliquez sur **Quitter**.



La connexion avec votre ordinateur est terminée. Vous pouvez imprimer à partir de votre ordinateur.

Connexion avec un smartphone

Vous devez configurer la connexion pour chaque smartphone. Poursuivez la configuration à partir de l'étape 1 pour chaque smartphone.

Préparation

- Activez Wi-Fi sur votre smartphone.
- Si vous avez un routeur sans fil, connectez votre smartphone au routeur sans fil.
- * Pour le fonctionnement, reportez-vous aux manuels de votre smartphone et du routeur sans fil ou prenez contact avec les fabricants.

1 Installez le logiciel d'application Canon PRINT Inkjet/SELPHY sur votre smartphone.



iOS : Recherchez « Canon PRINT » dans App Store.

Android : Recherchez « Canon PRINT » dans Google Play.

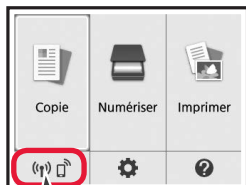
Vous pouvez également accéder au site Web Canon en numérisant le code QR.



2 Vérifiez l'affichage sur l'imprimante.

L'écran s'éteint si aucune action n'est effectuée pendant environ 10 minutes. Appuyez sur un des boutons du panneau de contrôle (sauf sur le bouton **MARCHE (ON)**) pour afficher l'écran.

- Si l'écran suivant s'affiche : Vérifiez l'icône dans la partie inférieure gauche, puis passez à l'étape **A** ou **B**.



L'icône suivante s'affiche.
(L'imprimante est connectée à un réseau.)




Oui

- Si l'écran suivant s'affiche : Passez à l'étape **B**.

Traitement des réglages initiaux en cours... N'éteignez pas l'appareil. Consultez le manuel "Démarrage" et continuez la procédure d'installation sur l'ordinateur, le smartphone, etc.

Non (Passez à l'étape **B**.)

Si  apparaît, l'imprimante ne peut pas communiquer via une connexion réseau sans fil. Pour plus de détails, accédez à « <http://canon.com/ijsetup> » pour consulter la section **Foire aux questions**.

A **iOS** **Android**

- 1 Touchez le logiciel d'application installé.



- 2 Suivez les instructions à l'écran pour enregistrer l'imprimante.

- 3 Assurez-vous que l'écran suivant s'affiche.



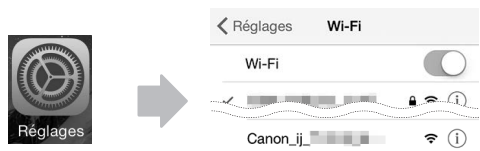
La connexion avec votre smartphone est terminée. Vous pouvez imprimer à partir de votre smartphone.

Pour imprimer des photos, chargez du papier photo. Passez à la section « Chargement de papier photo », à la page 8.

- B** Les procédures ci-dessous varient selon que vous utilisez iOS ou Android. Sélectionnez votre système d'exploitation et poursuivez avec la procédure s'y rapportant.

iOS

- 1** Touchez **Réglages** sur l'écran ACCUEIL, puis touchez **Canon_ij_XXXX** dans les réglages Wi-Fi.



Si **Canon_ij_XXXX** n'apparaît pas dans la liste, reportez-vous à la section « Préparation de l'imprimante » ci-dessous pour faire fonctionner l'imprimante, puis répétez l'étape **1**.

- 2** Touchez le logiciel d'application installé.



- 3** Suivez les instructions à l'écran pour enregistrer l'imprimante.

Suivez les instructions à l'écran pour poursuivre la configuration.

Si vous sélectionnez **Méthode sél. auto conn. (recommandé)** dans l'écran de sélection de la méthode de connexion, la méthode de connexion appropriée est sélectionnée automatiquement selon votre environnement.

- 4** Assurez-vous que l'écran suivant s'affiche.

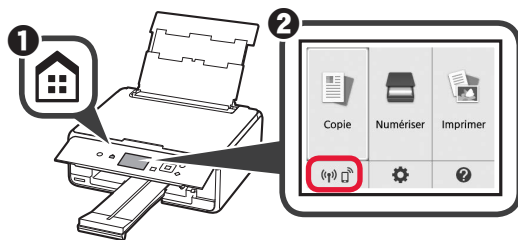


La connexion avec votre smartphone est terminée. Vous pouvez imprimer à partir de votre smartphone.

Pour imprimer des photos, chargez du papier photo. Passez à la section « Chargement de papier photo », à la page 8.

Préparation de l'imprimante

- 1** Appuyez sur le bouton **ACCUEIL (HOME)** de l'imprimante.
- 2** Utilisez le bouton **▲**, **▼**, **◀** ou **▶** pour sélectionner l'icône dans le coin inférieur gauche de l'écran ACCUEIL, puis appuyez sur le bouton **OK**.



Android

- 1** Touchez le logiciel d'application installé.



- 2** Suivez les instructions à l'écran pour enregistrer l'imprimante.

Si le message « **L'imprimante n'est pas enregistrée. Configurer l'imprimante ?** » ne s'affiche pas, reportez-vous à la section « Préparation de l'imprimante » ci-dessous pour faire fonctionner l'imprimante et attendez qu'un message s'affiche.

Suivez les instructions à l'écran pour poursuivre la configuration.

La méthode de connexion appropriée est sélectionnée selon votre environnement.

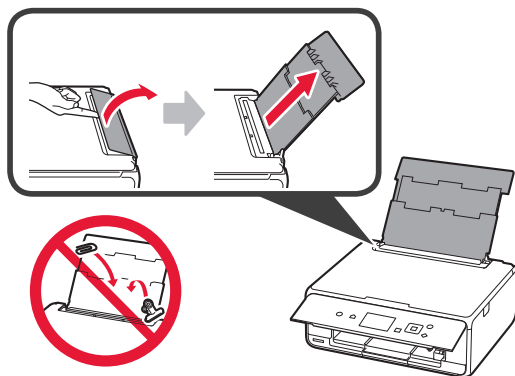
- 3** Assurez-vous que l'écran suivant s'affiche.



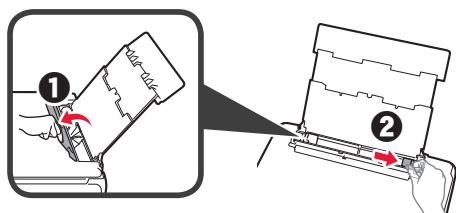
- 3** Utilisez le bouton **◀** ou **▶** pour sélectionner **Oui** ou **Non**, puis appuyez sur le bouton **OK**.
- 4** Utilisez le bouton **▲** ou **▼** pour sélectionner **Param. réseau > Réseau sans fil > Config. du réseau sans fil > Connexion facile sans fil**, puis appuyez sur le bouton **OK**.
- 5** Utilisez le bouton **◀** ou **▶** pour sélectionner **Oui**, puis appuyez sur le bouton **OK**.
- 6** Revenez au fonctionnement de votre smartphone.

Chargement de papier photo

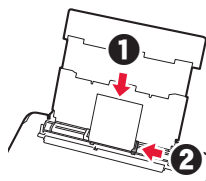
- 1 Ouvrez le couvercle du réceptacle arrière et retirez le support papier.



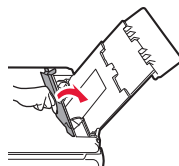
- 2 1 Ouvrez le couvercle de la fente d'alimentation.
2 Faites glisser le guide papier de droite vers l'extrémité.



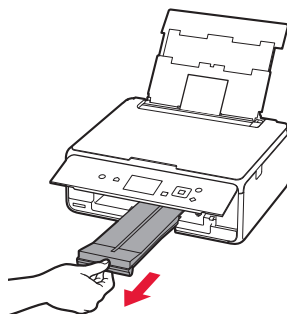
- 3 1 Chargez plusieurs feuilles de papier photo face à imprimer vers le haut.
2 Faites glisser le guide papier droit de manière à l'aligner avec le côté de la pile de papier.



- 4 Fermez le couvercle de la fente d'alimentation. Lisez le message sur l'écran de l'imprimante et enregistrez les informations du papier chargé.



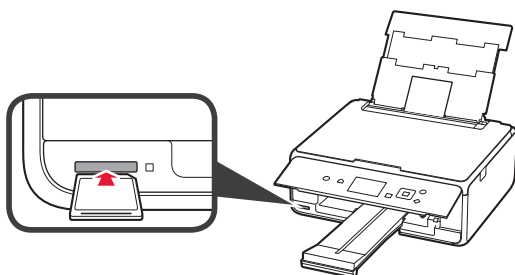
- 5 Retirez le bac de sortie papier.




Impression de photos enregistrées sur une carte mémoire

Vous pouvez facilement imprimer des photos enregistrées sur une carte mémoire.

- 1 Assurez-vous que l'imprimante est sous tension.
- 2 Chargez plusieurs feuilles de papier photo.
- 3 Insérez la carte mémoire dans l'emplacement de carte.
- 4 Sélectionnez des photos à imprimer.
- 5 Appuyez sur le bouton **Démarrage (Start)**. L'imprimante lance l'impression.



1. Установка принтера

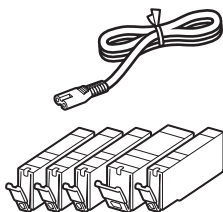
Для получения информации о процедуре со значком  посмотрите видеоруководства по установке принтера, перейдя по следующему URL-адресу или отсканировав QR-коды.

<http://canon.com/ijsetup>

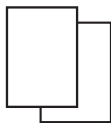


Просмотреть фильм

Проверка комплектации




CD-ROM для компьютера (Windows)



Руководства

Снятие защитных материалов и включение принтера

 Узнать о процедуре можно, посмотрев видеоролик или отсканировав QR-коды.

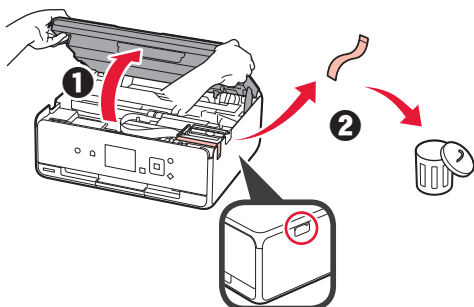


Android

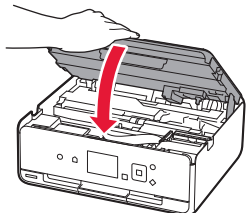



iOS

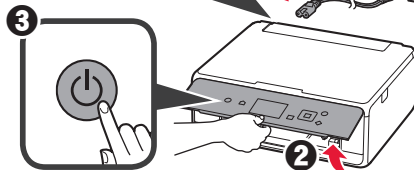
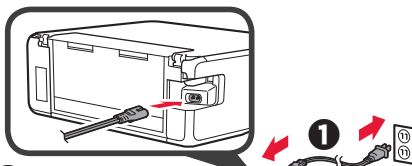
- 1 Снимите упаковочные материалы (например, ленту и защитную пленку на ЖК-дисплее) с внешних поверхностей принтера.
- 2
 - 1 Взявшись пальцами за углубления с обеих сторон принтера, откройте модуль сканирования / крышку.
 - 2 Снимите и утилизируйте оранжевую ленту.



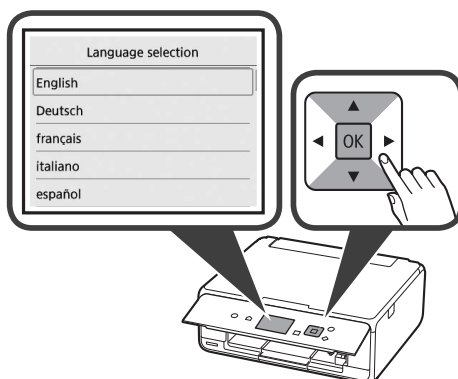
- 3 Закройте модуль сканирования / крышку.



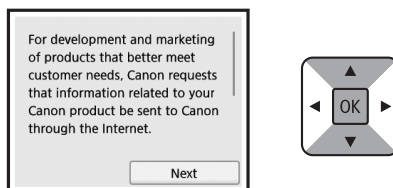
- 4
 - 1 Подключите кабель питания.
 - 2 Поднимите панель управления.
 - 3 Нажмите кнопку **ВКЛ (ON)**.
-  Пока не подключайте USB-кабель.



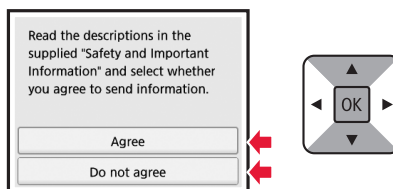
- 5 С помощью кнопки  или  выберите язык и нажмите кнопку **OK**.



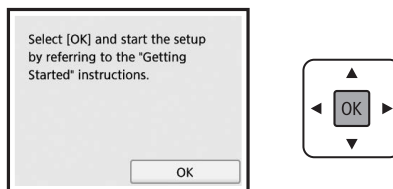
- 6 Прочтите сообщения и нажмите кнопку **OK**.



- 7 Выберите **Принимаю (Agree)** или **Не принимаю (Do not agree)** и нажмите кнопку **OK**.



- 8 Прочтите сообщение и нажмите кнопку **OK**.



Установка чернильного контейнера

Узнать о процедуре можно, посмотрев видеоролик или отсканировав QR-коды.

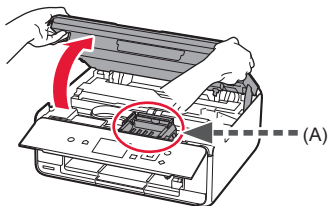


Android

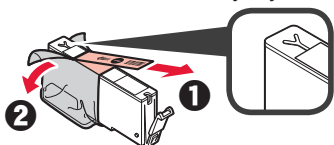


iOS

- 1 Откройте модуль сканирования / крышку.
⊘ Не прикасайтесь к держателю печатающей головки (A) до его полной остановки.

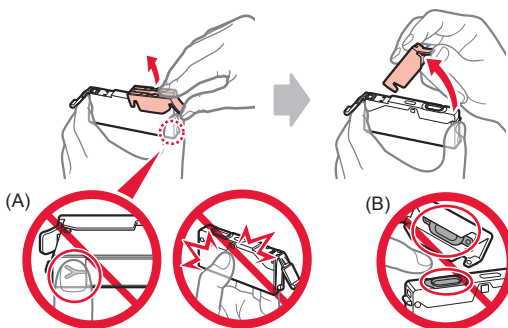


- 2 1 Удалите оранжевую ленту.
2 Снимите защитную упаковку.

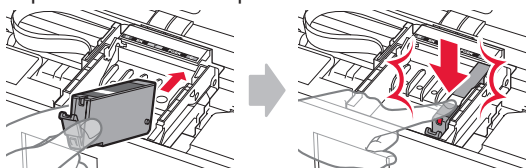


Полностью удалите оранжевую ленту.

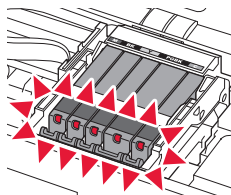
- 3 Подденьте оранжевый колпачок пальцем и ОСТОРОЖНО снимите его.
⊘ (A) Не сдавливайте чернильный контейнер с заблокированным вентиляционным отверстием Y-образной формы.
⊘ (B) Не прикасайтесь.



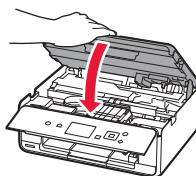
- 4 Вставьте чернильный контейнер в держатель печатающей головки и опускайте вниз до упора, пока он не зафиксируется на месте.
Когда загорится индикатор, установите следующий чернильный контейнер.



- 5 Убедитесь, что все индикаторы горят.



- 6 Закройте модуль сканирования / крышку.



При появлении сообщения об ошибке проверьте правильность установки чернильных контейнеров.

Загрузка бумаги и выравнивание печатающей головки

Узнать о процедуре можно, посмотрев видеоролик или отсканировав QR-коды.



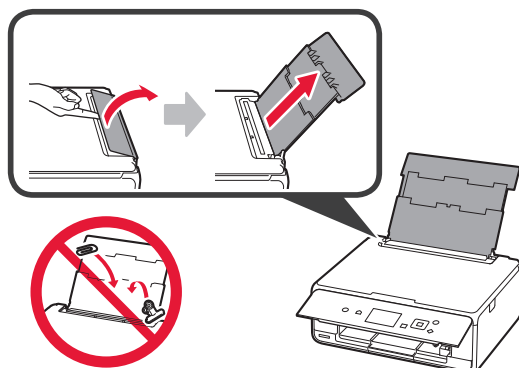
Android



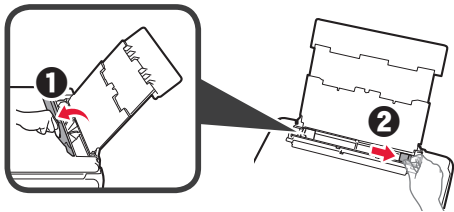
iOS

Чтобы улучшить качество печати, напечатайте образец для выравнивания печатающих головок и отсканируйте его.

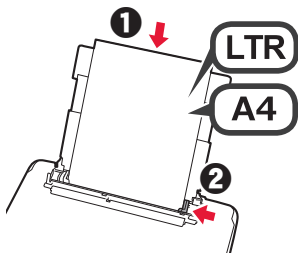
- 1 Откройте крышку заднего лотка и выдвиньте упор для бумаги.



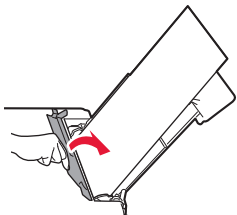
- 2 1 Откройте крышку отверстия для подачи.
2 Сдвиньте правую направляющую бумаги до конца.



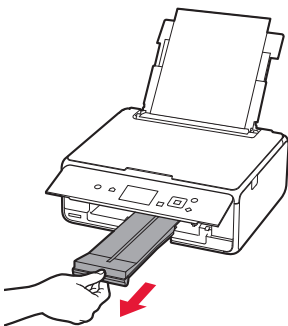
- 3 1 Загрузите несколько листов обычной бумаги лицевой стороной вверх.
2 Передвиньте правую направляющую бумаги до совмещения со стопкой бумаги.



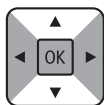
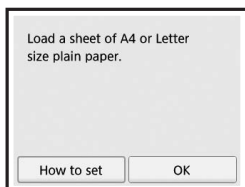
- 4 Закройте крышку отверстия для подачи.



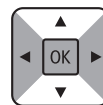
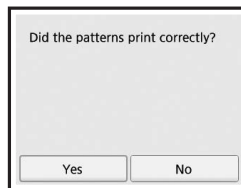
- 5 Выдвиньте лоток приема бумаги.



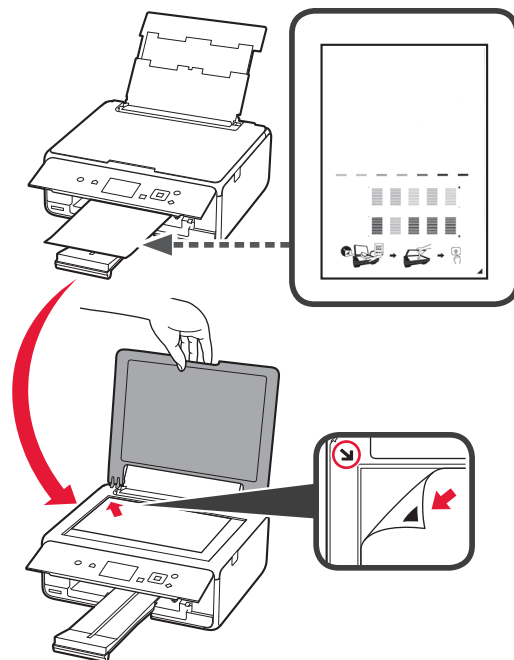
- 6 С помощью кнопки ◀ или ▶ выберите ОК, а затем нажмите кнопку ОК.



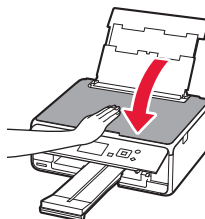
- 7 После завершения печати образца для выравнивания печатающих головок выберите Да (Yes) и нажмите кнопку ОК.



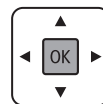
- 8 Следуя указаниям на экране, загрузите образец на стекло рабочей поверхности.



- 9 Закройте крышку сканера, а затем, следуя инструкциям на экране, нажмите кнопку ОК.





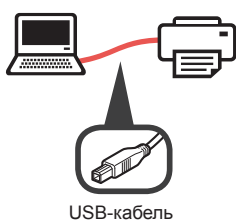

- 10 При появлении следующего экрана нажмите кнопку ОК.



Выравнивание печатающих головок завершено.

Выбор метода подключения принтера

Метод подключения может отличаться в зависимости от вариантов использования принтера. Выберите метод подключения принтера, используя приведенную ниже таблицу. В следующем описании смартфоны и планшеты вместе именуются «смартфон».

Использование принтера с подключением к компьютеру или смартфону	Использование принтера без подключения к другим устройствам
<p>Беспроводное сет. соединение (Wireless LAN connection)</p> <p>Подключение принтера к компьютеру или смартфону через маршрутизатор беспроводной сети</p>  <p>Подключение принтера к компьютеру или смартфону напрямую без маршрутизатора беспроводной сети *</p> 	<p>USB-соединение (USB connection)</p>  <p>Не подключаться (Do not connect)</p>  <p>С помощью кнопки ▲ или ▼ выберите Не подключаться (Do not connect) на экране выбора метода подключения, а затем нажмите кнопку OK. Настройка завершена.</p>

* Если принтер подключается к смартфону напрямую, подключение смартфона к Интернету через беспроводную сеть невозможно. В этом случае с вас может взиматься дополнительная плата по условиям контракта с поставщиком услуг.

* По беспроводной сети к принтеру можно напрямую подключить до 5 устройств одновременно.

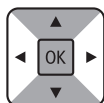
- 1 Выберите метод подключения принтера и нажмите кнопку **OK**.

Select the connection method.

Wireless LAN connection

USB connection

Do not connect



Следуйте инструкциям на экране, чтобы продолжить настройку.

Для тех, кто выбрал **USB-соединение (USB connection)**:

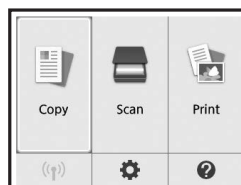
Не подключайте USB-кабель до получения инструкции.

- 2 При появлении указанного ниже экрана перейдите на следующую страницу.

- Если выбрано значение **Беспроводное сет. соединение (Wireless LAN connection)**:

The printer is performing initial adjustments... Do not turn off power. You can continue with the setup procedure on the computer or smartphone, etc. See "Getting Started".

- Если выбрано значение **USB-соединение (USB connection)**:



2. Подключение к компьютеру и смартфону или планшету

Если необходимо подключить принтер одновременно к компьютеру и смартфону, сначала подключите его к компьютеру.

Для подключения принтера только к смартфону перейдите в раздел «Подключение к смартфону» на стр. 6.

Подключение к компьютеру

Необходимо выполнить процесс настройки подключения на каждом компьютере. Продолжайте настройку для каждого компьютера, начиная с действия 1.

Ниже описана процедура подключения для ОС Windows и Mac OS.

Если вы используете другую операционную систему, кроме Windows и Mac OS, например Chrome OS, перейдите по ссылке <http://canon.com/ijsetup>, а затем выполните инструкции на официальном сайте Canon для настройки компьютера.

- 1 Для запуска файла установки выполните действия, описанные в окошке **A** или **B** ниже.

A MacOS Windows

С помощью веб-сайта Canon

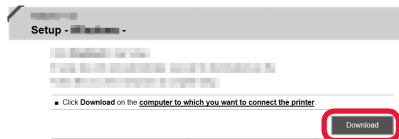
- 1 Посетите веб-сайт Canon по указанному ниже адресу и нажмите **Настройка**.

<http://canon.com/ijsetup>



Следуйте инструкциям на экране, чтобы продолжить настройку.

- 2 При появлении следующего экрана нажмите **Загрузить**.



- 3 Запустите загруженный файл.

B Windows

С помощью установочного компакт-диска

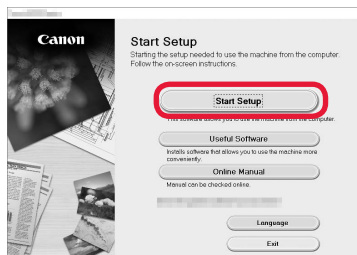
- 1 Вставьте в компьютер установочный компакт-диск.



При использовании ОС Windows 10, Windows 8.1 или Windows 8:

- 2 Нажмите или **Проводник (File Explorer)** на панели задач.
- 3 Выберите элемент **Этот ПК (This PC)** или **Компьютер (Computer)** слева в открывшемся окне.
- 4 Дважды щелкните значок компакт-диска справа в окне.
* Когда отобразится содержимое компакт-диска, дважды щелкните файл **MSETUP4.EXE**.

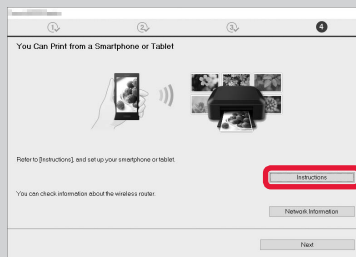
- 2 Щелкните **Начать настройку (Start Setup)**.



Следуйте инструкциям на экране, чтобы продолжить настройку.

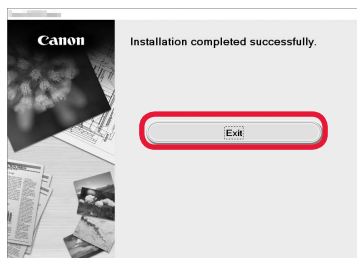
Настройку смартфона можно выполнить между выполнением действий.

Чтобы продолжить настройку смартфона, щелкните **Инструкции (Instructions)** на следующем экране.



* В зависимости от настроек вышеупомянутый экран может не отображаться. В этом случае после подключения к компьютеру перейдите в раздел «Подключение к смартфону» на стр. 6.

- 3 При появлении следующего экрана нажмите **Выход (Exit)**.



Подключение к компьютеру выполнено. Теперь вы можете выполнять печать с компьютера.

Подключение к смартфону

Настройку подключения необходимо выполнить для каждого смартфона. Продолжайте настройку для каждого смартфона, начиная с действия 1.

Подготовка

- Включите Wi-Fi на смартфоне.
- В случае наличия маршрутизатора беспроводной сети подключите к нему смартфон.
- * Для получения информации о том, как это сделать, см. руководство по эксплуатации смартфона и маршрутизатора беспроводной сети или обратитесь к их производителям.

1 Установите на смартфон приложение Canon PRINT Inkjet/SELPHY.



iOS : выполните поиск приложения Canon PRINT в магазине App Store.

Android : выполните поиск приложения Canon PRINT в магазине Google Play.

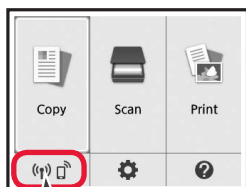
Или перейдите на веб-сайт Canon, отсканировав QR-код.



2 Проверьте отображение на принтере.

Экран выключается, если устройство не используется в течение 10 минут. Для отображения экрана нажмите любую кнопку на панели управления (кроме кнопки **ВКЛ (ON)**).

- При появлении указанного ниже экрана: Проверьте значок в левом нижнем углу, а затем перейдите к п. **A** или **B**.



Отобразится такой значок.
(Принтер подключен к сети.)




Да

- При появлении указанного ниже экрана: Перейдите к п. **B**.

The printer is performing initial adjustments...
Do not turn off power.
You can continue with the setup procedure on the computer or smartphone, etc.
See "Getting Started".

Нет (перейдите к п. **B**.)

Появление значка  означает, что принтер не может передавать данные по беспроводной сети. Для получения более подробной информации перейдите по ссылке «<http://canon.com/ijsetup>» в раздел **Часто задаваемые вопросы**.

A **iOS** **Android**

- 1 Коснитесь установленного приложения.



- 2 Следуйте инструкциям на экране, чтобы выполнить регистрацию принтера.

- 3 Убедитесь, что отображается указанный ниже экран.



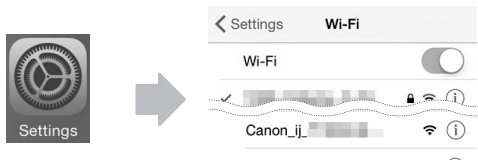
Подключение к смартфону выполнено. Теперь вы можете выполнять печать со смартфона.

Для печати фотографий загрузите фотобумагу. Перейдите в раздел «Загрузка фотобумаги» на стр. 8.

- B** Процедуры, описанные ниже, отличаются в зависимости от операционной системы (iOS или Android). Выберите свою операционную систему и выполните инструкции к ней.

iOS

- 1 Нажмите **Настройки (Settings)** на экране НАЧАЛО, а затем коснитесь **Canon_ij_XXXX** в меню настроек Wi-Fi.



Если **Canon_ij_XXXX** нет в списке, выполните действия с принтером, указанные в разделе «Подготовка принтера» внизу, а затем повторите действие 1.

- 2 Коснитесь установленного приложения.

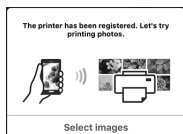


- 3 Следуйте инструкциям на экране, чтобы выполнить регистрацию принтера.

Следуйте инструкциям на экране, чтобы продолжить настройку.

Если выбрать **Автом. выбор метода подкл. (рекоменд.) (Auto Select Conn. Method (recommended))** на экране выбора метода подключения, соответствующий метод подключения будет выбран автоматически в зависимости от вашей сетевой среды.

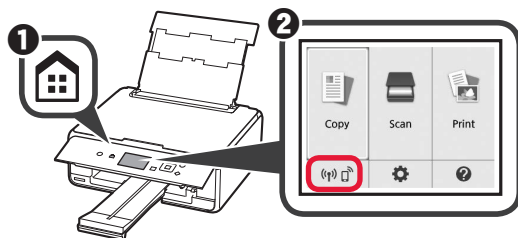
- 4 Убедитесь, что отображается указанный ниже экран.



Подключение к смартфону выполнено. Теперь вы можете выполнять печать со смартфона. Для печати фотографий загрузите фотобумагу. Перейдите в раздел «Загрузка фотобумаги» на стр. 8.

Подготовка принтера

- 1 Нажмите кнопку **НАЧАЛО (HOME)** на принтере.
- 2 С помощью кнопки ▲, ▼, ◀ или ▶ выберите значок в левом нижнем углу экрана НАЧАЛО и нажмите кнопку **ОК**.



Android

- 1 Коснитесь установленного приложения.



- 2 Следуйте инструкциям на экране, чтобы выполнить регистрацию принтера.

Если сообщение **«Принтер не зарегистрирован. Выполнить настройку принтера? (Printer is not registered. Perform printer setup?)»** не появилось, выполните действия с принтером, указанные в разделе «Подготовка принтера» внизу, а затем подождите немного, пока сообщение не появится.

Следуйте инструкциям на экране, чтобы продолжить настройку.

Выбор подходящего метода подключения зависит от используемой среды.

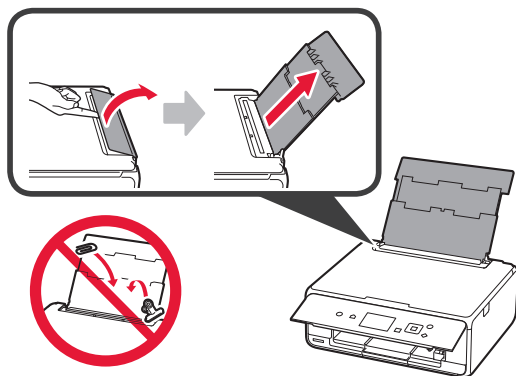
- 3 Убедитесь, что отображается указанный ниже экран.



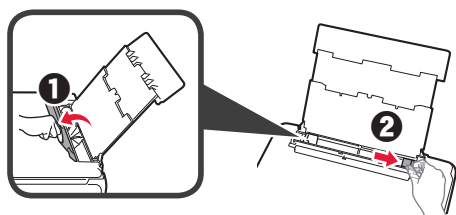
- 3 С помощью кнопки ◀ или ▶ выберите **Да (Yes)** или **Нет (No)** и нажмите кнопку **ОК**.
- 4 С помощью кнопки ▲ или ▼ выберите **Настр. сети (LAN settings) > Беспроводная сеть (Wireless LAN) > Настройка беспровод. сети (Wireless LAN setup) > Простое беспровод. подкл. (Easy wireless connect)** по порядку, а затем нажмите кнопку **ОК**.
- 5 С помощью кнопки ◀ или ▶ выберите **Да (Yes)**, а затем нажмите кнопку **ОК**.
- 6 Вернитесь к выполнению действий на смартфоне.

Загрузка фотобумаги

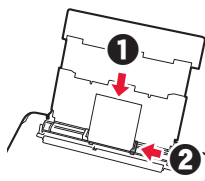
- 1 Откройте крышку заднего лотка и выдвиньте упор для бумаги.



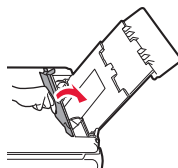
- 2 1 Откройте крышку отверстия для подачи.
2 Сдвиньте правую направляющую бумаги до конца.



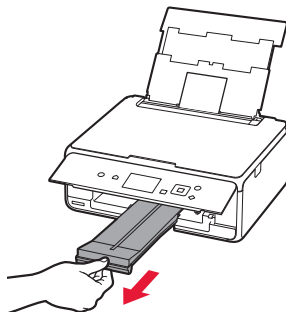
- 3 1 Загрузите несколько листов фотобумаги лицевой стороной вверх.
2 Передвиньте правую направляющую бумаги до совмещения со стопкой бумаги.



- 4 Закройте крышку отверстия для подачи. Прочтите сообщение на экране принтера и зарегистрируйте сведения о загруженной бумаге.



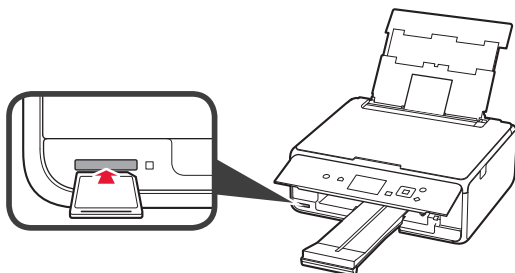
- 5 Выдвиньте лоток приема бумаги.




Печать фотографий, сохраненных на карте памяти

Печатайте фотографии, сохраненные на карте памяти, с помощью нескольких простых шагов.

- 1 Убедитесь в том, что питание принтера включено.
2 Загрузите несколько листов фотобумаги.
3 Вставьте карту памяти в слот карты памяти.
4 Выберите фотографии, которые нужно напечатать.
5 Нажмите кнопку **Пуск (Start)**. Принтер начнет печать.



1. Установлення принтера

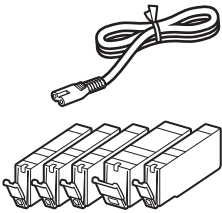
Процедура зі значком : можна переглянути відеоуроки з установлення принтера. Для цього перейдіть за такою URL-адресою або відскануйте QR-коди.

<http://canon.com/ijsetup>

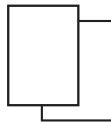


Дивитись відеоролик

Перевірка комплектації




CD-ROM для комп'ютера (Windows)



Посібники

Зняття пакувальних матеріалів і ввімкнення принтера

 Процедуру можна побачити у відео. Для цього відскануйте QR-коди.

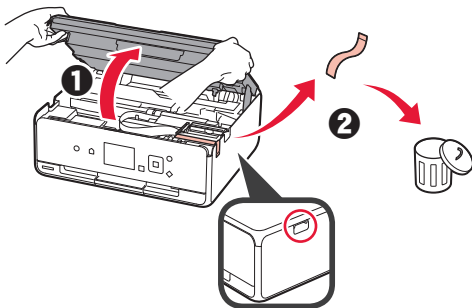


Android

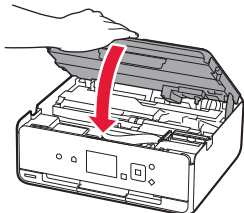



iOS

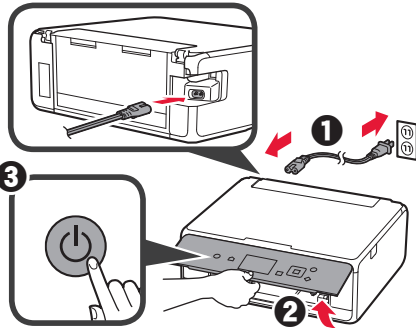
- 1 Зніміть пакувальні матеріали (наприклад, стрічку та захисну плівку на РК-дисплеї) із зовнішньої частини принтера.
- 2
 - 1 Візьміться пальцями за виїмки з обох боків принтера та відкрийте модуль сканування / кришку.
 - 2 Зніміть жовтогарячу стрічку та викиньте її.



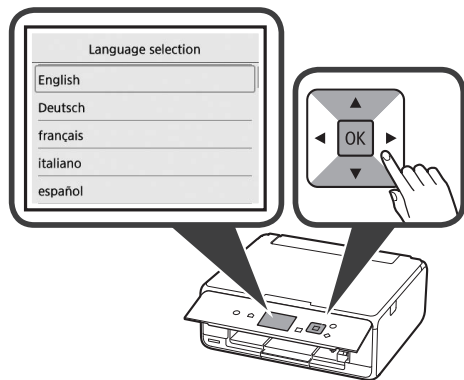
- 3 Закрийте модуль сканування / кришку.



- 4
 - 1 Приєднайте шнур живлення.
 - 2 Підніміть панель керування.
 - 3 Натисніть кнопку **УВІМК.** (ON).
-  Не приєднуйте USB-кабель на цьому етапі.



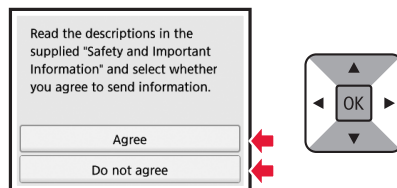
- 5 За допомогою кнопок  і  виберіть мову, а потім натисніть кнопку **OK**.



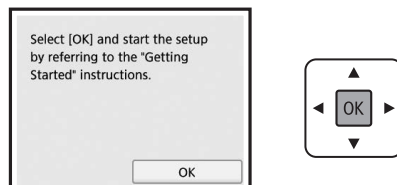
- 6 Прочитайте повідомлення та натисніть кнопку **OK**.



- 7 Виберіть пункт **Погоджуюся (Agree)** або **Не погоджуюся (Do not agree)**, а потім натисніть кнопку **OK**.



- 8 Прочитайте повідомлення та натисніть кнопку **OK**.



Установлення чорнильниці

Процедуру можна побачити у відео. Для цього відскануйте QR-коди.

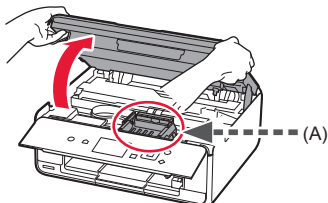


Android

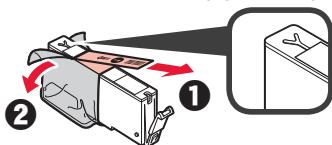


iOS

- 1 Відкрийте модуль сканування / кришку.
⊘ Не торкайтеся тримача друкуючої головки (A), доки він не зупиниться.

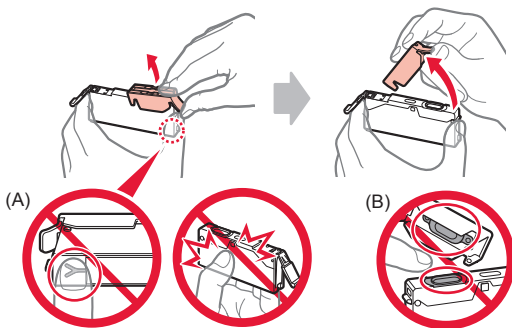


- 2 1 Зніміть жовтогарячу стрічку.
2 Зніміть захисну упаковку.

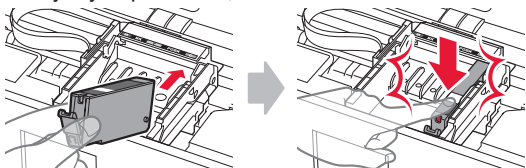


Зніміть жовтогарячу стрічку повністю.

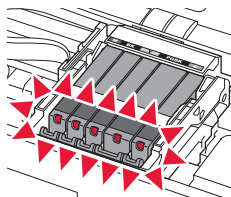
- 3 Підчепіть пальцем жовтогарячий ковпачок, щоб ПЛАВНО витягнути його.
⊘ (A) Не штовхайте обидва боки чорнильниці, коли Y-образний отвір для повітря заблоковано.
⊘ (B) Не торкайтеся.



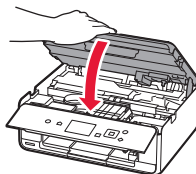
- 4 Вставте чорнильницю в тримач друкуючої головки та притискайте чорнильницю із силою, доки вона не зафіксується на місці. Після того як засвітиться індикатор, установіть наступну чорнильницю.



- 5 Перевірте, чи всі індикатори світяться.



- 6 Закрийте модуль сканування / кришку.



Якщо з'явиться повідомлення про помилку, перевірте, чи правильно встановлено чорнильниці.

Завантаження паперу та вирівнювання друкуючої головки

Процедуру можна побачити у відео. Для цього відскануйте QR-коди.



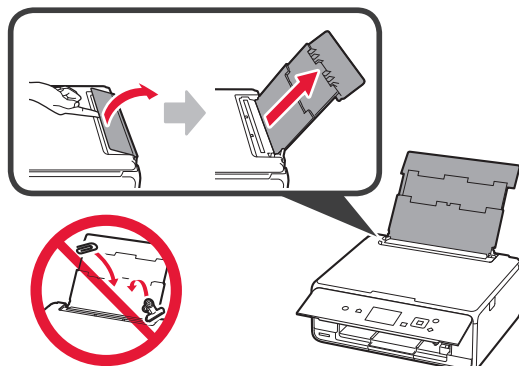
Android



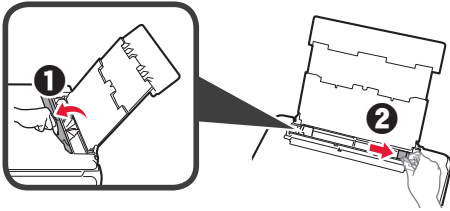
iOS

Щоб покращити результат друку, надрукуйте зразок для вирівнювання друкуючої головки та відскануйте його.

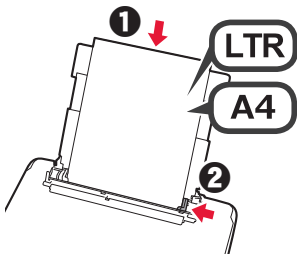
- 1 Відкрийте кришку заднього лотка та витягніть підпор для паперу.



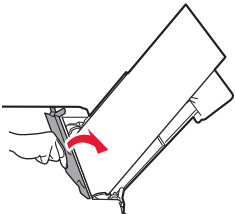
- 2 1 Відкрийте кришку отвору подавання.
2 Посуньте правий напрямник для паперу до кінця.



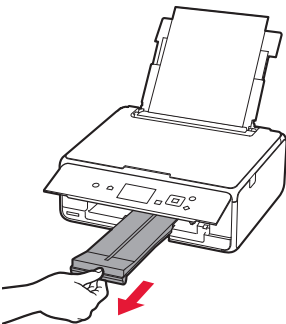
- 3 1 Завантажте кілька аркушів звичайного паперу стороною для друку догори.
2 Посуньте правий напрямник для паперу, щоб вирівняти його зі стороною стосу паперу.



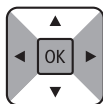
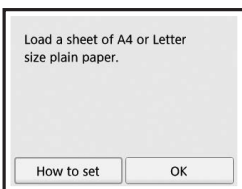
- 4 Закрийте кришку отвору подавання.



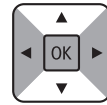
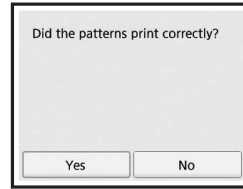
- 5 Витягніть лоток виведення паперу.



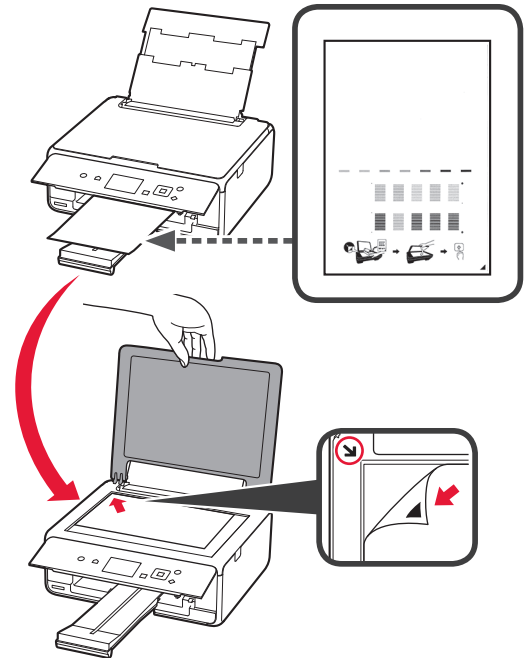
- 6 За допомогою кнопок ◀ і ▶ виберіть пункт **OK**, а потім натисніть кнопку **OK**.



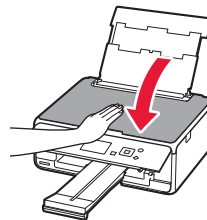
- 7 Коли буде надруковано зразок для вирівнювання друкуючої головки, виберіть пункт **Так (Yes)** і натисніть кнопку **OK**.



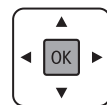
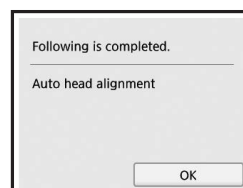
- 8 Дотримуйтесь інструкцій, що з'являтимуться на екрані, щоб покласти зразок на скло експонування.



- 9 Закрийте кришку для притиснення документів і дотримуйтесь інструкцій, що з'являтимуться на екрані, щоб натиснути кнопку **OK**.





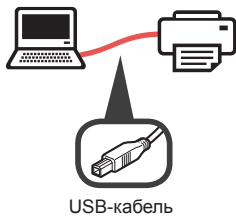

- 10 Якщо з'явиться наведений далі екран, натисніть кнопку **OK**.



Вирівнювання друкуючої головки завершено.

Вибір способу підключення принтера

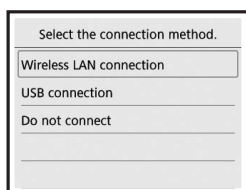
Спосіб підключення залежить від того, як використовується принтер. Виберіть спосіб підключення принтера відповідно до наведеної нижче таблиці. У наведеному далі описі смартфони та планшети разом називаються «смартфон».

Використання принтера з підключеним комп'ютером або смартфоном		Використання принтера без підключення інших пристроїв
Підключення WLAN (Wireless LAN connection) Підключення принтера до комп'ютера або смартфона через маршрутизатор безпроводової мережі  Підключення принтера до комп'ютера або смартфона напряму без маршрутизатора безпроводової мережі* 	Підключення USB (USB connection) 	Не підключайте (Do not connect)  За допомогою кнопок ▲ і ▼ виберіть елемент Не підключайте (Do not connect) на екрані вибору способу підключення, а потім натисніть кнопку ОК . Настроювання завершено.

* Смартфон не можна підключати до Інтернету через безпроводову мережу під час підключення принтера напряму до смартфона. У такому разі з вас може бути стягнуто плату залежно від умов контракту з постачальником послуг.

* Напряму через підключення до безпроводової локальної мережі до принтера можна підключити до 5 пристроїв.

- 1 Виберіть спосіб підключення принтера та натисніть кнопку **ОК**.



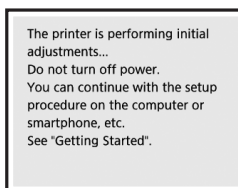
Щоб продовжити налаштування, дотримуйтеся інструкцій, які з'являтимуться на екрані.

Користувачі, які вибирають спосіб Підключення USB (USB connection):

Не приєднуйте USB-кабель, доки не отримаєте вказівку.

- 2 Якщо з'явиться наведений далі екран, перейдіть до наступної сторінки.

- Якщо вибрати спосіб Підключення WLAN (Wireless LAN connection):



- Якщо вибрати спосіб Підключення USB (USB connection):



2. Підключення до комп'ютера та смартфона або планшета

Якщо принтер необхідно одночасно підключити до комп'ютера та смартфона, спершу підключіть принтер до комп'ютера.

Щоб підключити принтер лише до смартфона, перейдіть до розділу «Підключення до смартфона» на сторінці 6.

Підключення до комп'ютера

Для кожного комп'ютера потрібно провести процедуру налаштування з'єднання. Робіть це, починаючи з кроку 1. Далі описано процедури для Windows і Mac OS.

Якщо на комп'ютері використовується інша операційна система (не Windows або Mac OS), зокрема Chrome OS, відкрийте веб-сторінку <http://canon.com/ijsetup> і виконайте інструкції, наведені на веб-сайті Canon, щоб настроїти комп'ютер.

- 1 Щоб запустити файл налаштування, виберіть один із таких кроків – **A** або **B**.

A MacOS Windows

Відкриття веб-сайту Canon

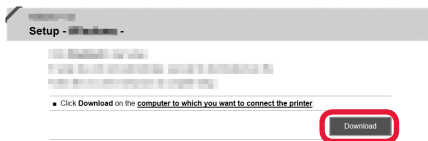
- 1 Відкрийте веб-сайт Canon за наведеною нижче адресою та виберіть пункт **Налаштування**.

<http://canon.com/ijsetup>



Щоб продовжити налаштування, дотримуйтесь інструкцій, які з'являтимуться на екрані.

- 2 Якщо з'явиться такий екран, натисніть кнопку **Завантажити**.



- 3 Запустіть завантажений файл.

B Windows

Використання компакт-диска з програмою встановлення

- 1 Вставте компакт-диск із програмою встановлення в комп'ютер.

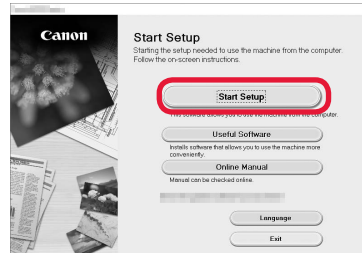


Якщо використовується ОС Windows 10, Windows 8.1 або Windows 8:

- 2 Натисніть або **Провідник (File Explorer)** на панелі завдань.
- 3 Виберіть пункт **Цей ПК (This PC)** або **Комп'ютер (Computer)** ліворуч у вікні, що відкрилося.
- 4 Двічі клацніть піктограму компакт-диска праворуч у вікні.

* Коли відобразиться вміст компакт-диска, двічі клацніть файл **MSETUP4.EXE**.

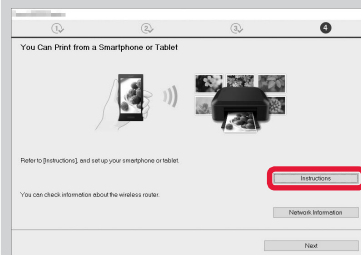
- 2 Виберіть пункт **Запуск налаштування (Start Setup)**.



Щоб продовжити налаштування, дотримуйтесь інструкцій, які з'являтимуться на екрані.

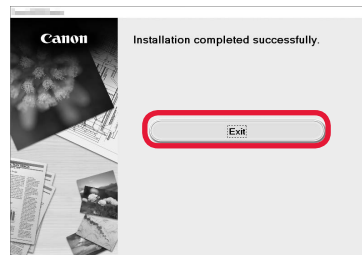
Смартфон можна настроїти всередині процедури.

На наведеному далі екрані виберіть пункт **Інструкції (Instructions)**, щоб перейти до налаштування смартфона.



* Наведений вище екран може не з'явитися. Це залежить від налаштувань. У такому разі перейдіть до розділу «Підключення до смартфона» на сторінці 6, коли встановите підключення до комп'ютера.

- 3 Якщо з'явиться такий екран, натисніть кнопку **Вихід (Exit)**.



Підключення до комп'ютера встановлено. Тепер можна друкувати з нього.

Підключення до смартфона

Підключення потрібно налаштувати для кожного смартфона. Робіть це, починаючи з кроку 1.

Підготовка

- Увімкніть Wi-Fi на смартфоні.
- Якщо у вас є маршрутизатор безпроводової мережі, підключіть до нього смартфон.
- * Щоб дізнатися про дії, які потрібно для цього виконати, див. посібники з експлуатації смартфона та маршрутизатора безпроводової мережі або зверніться до їхніх виробників.

1 Інсталюйте на смартфоні прикладне програмне забезпечення Canon PRINT Inkjet/SELPHY.



iOS : виконайте пошук програми Canon PRINT у магазині App Store.

Android : виконайте пошук програми Canon PRINT у магазині Google Play.

Також можна відкрити веб-сайт Canon, відсканувавши QR-код.

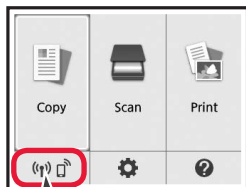


2 Погляньте на дисплей принтера.

Екран вимкнеться, якщо не виконувати жодних дій протягом 10 хвилин. Щоб увімкнути його, натисніть одну з кнопок на панелі керування (крім кнопки **УВІМК. (ON)**).

- Якщо з'явиться наведений далі екран: погляньте на значок у лівому нижньому куті та перейдіть до кроку **A** або **B**.

- Якщо з'явиться наведений далі екран: перейдіть до кроку **B**.




З'явиться наведений нижче значок (Принтер підключено до мережі).



Так

The printer is performing initial adjustments...
Do not turn off power.
You can continue with the setup procedure on the computer or smartphone, etc.
See "Getting Started".

Ні (перейдіть до кроку **B**).

Якщо з'явиться значок , це означає, що принтер не може обмінюватися даними через підключення до безпроводової локальної мережі. Щоб отримати докладні відомості, відкрийте веб-сторінку <http://canon.com/ijsetup> і перегляньте розділ **Запитання й відповіді**.

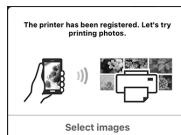
A **iOS** **Android**

- 1 Торкніться інсталюваного прикладного програмного забезпечення.



- 2 Щоб зареєструвати принтер, дотримуйтесь інструкцій, які з'являтимуться на екрані.

- 3 Має обов'язково з'явитися наведений нижче екран.



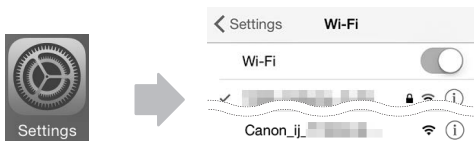
Підключення до смартфона встановлено. Тепер можна друкувати з нього.

Щоб надрукувати фото, завантажте фотопапір. Перейдіть до розділу «Завантаження фотопаперу» на сторінці 8.

- B** Наведені нижче процедури залежать від того, яка операційна система використовується – iOS або Android. Виберіть свою операційну систему та перейдіть до процедури для неї.

iOS

- 1** Торкніться спочатку пункту **Параметри (Settings)** на екрані «ПОЧАТОК», а потім – пункту **Canon_ij_XXXX** у настройках Wi-Fi.



Якщо в списку не з'явиться пункт **Canon_ij_XXXX**, прочитайте розділ «Підготовка принтера» нижче, виконайте описані в ньому дії на принтері та повторіть крок **1**.

- 2** Торкніться інстальованого прикладного програмного забезпечення.

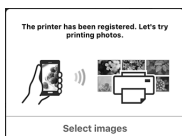


- 3** Щоб зареєструвати принтер, дотримуйтесь інструкцій, які з'являтимуться на екрані.

Щоб продовжити налаштування, дотримуйтесь інструкцій, які з'являтимуться на екрані.

Якщо на екрані вибору способу підключення вибрати пункт **Auto Select Conn. Method (recommended)**, належний спосіб підключення буде вибрано автоматично залежно від середовища.

- 4** Має обов'язково з'явитися наведений нижче екран.



Підключення до смартфона встановлено. Тепер можна друкувати з нього.

Щоб надрукувати фото, завантажте фотопапір. Перейдіть до розділу «Завантаження фотопаперу» на сторінці 8.

Android

- 1** Торкніться інстальованого прикладного програмного забезпечення.



- 2** Щоб зареєструвати принтер, дотримуйтесь інструкцій, які з'являтимуться на екрані.

Якщо повідомлення «**Printer is not registered. Perform printer setup?**» не з'явиться, прочитайте розділ «Підготовка принтера» нижче, виконайте описані в ньому дії на принтері та зачекайте деякий час, доки це повідомлення не з'явиться.

Щоб продовжити налаштування, дотримуйтесь інструкцій, які з'являтимуться на екрані.

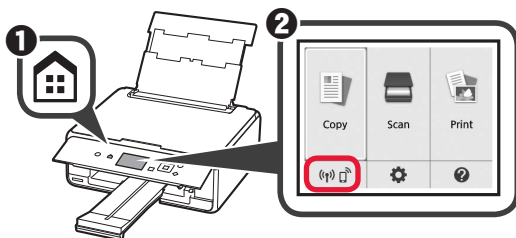
Належний спосіб підключення вибирається залежно від середовища.

- 3** Має обов'язково з'явитися наведений нижче екран.



Підготовка принтера

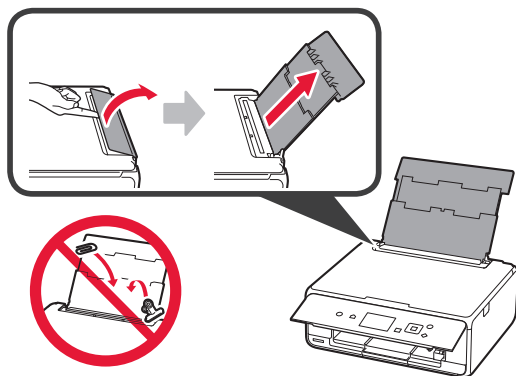
- 1** Натисніть кнопку **ПОЧАТОК (HOME)** на принтері.
- 2** За допомогою кнопок **▲**, **▼**, **◀** і **▶** виберіть значок в нижній лівій частині екрана **ПОЧАТОК**, а потім натисніть кнопку **OK**.



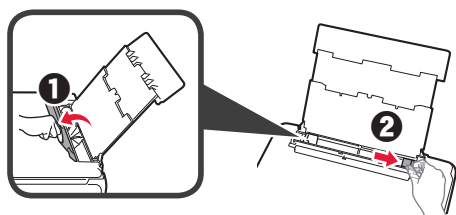
- 3** За допомогою кнопок **◀** і **▶** виберіть елемент **Так (Yes)** або **Ні (No)** та натисніть кнопку **OK**.
- 4** За допомогою кнопок **▲** і **▼** виберіть **Парам. LAN (LAN settings) > WLAN (Wireless LAN) > Налаштування WLAN (Wireless LAN setup) > Спрощене безпров.підкл. (Easy wireless connect)** у вказаному порядку, а потім натисніть кнопку **OK**.
- 5** За допомогою кнопок **◀** і **▶** виберіть пункт **Так (Yes)**, а потім натисніть кнопку **OK**.
- 6** Почніть знову користуватися смартфоном.

Завантаження фотопаперу

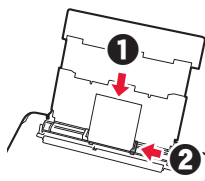
- 1 Відкрийте кришку заднього лотка та витягніть підпору для паперу.



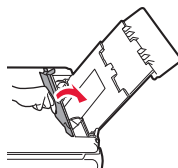
- 2 1 Відкрийте кришку отвору подавання.
2 Посуньте правий напрямник для паперу до кінця.



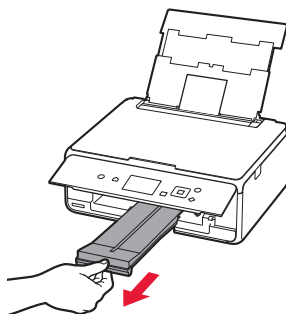
- 3 1 Завантажте кілька аркушів фотопаперу стороною для друку догори.
2 Посуньте правий напрямник для паперу, щоб вирівняти його зі стороною стосу паперу.



- 4 Закрийте кришку отвору подавання. Прочитайте повідомлення на екрані принтера та зареєструйте інформацію про завантажений папір.



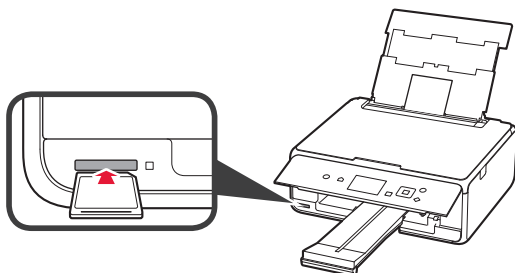
- 5 Витягніть лоток виведення паперу.



Друк фотографій, збережених на карті пам'яті

З легкістю друкуйте фотографії, збережені на карті пам'яті.

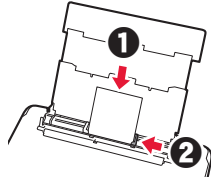
- 1 Перевірте, чи ввімкнено принтер.
2 Завантажте кілька аркушів фотопаперу.
3 Вставте карту пам'яті в гніздо карти пам'яті.



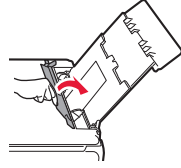
- 4 Виберіть фотографії, які потрібно надрукувати.
5 Натисніть кнопку **Пуск (Start)**. Принтер почне друк.

تحميل ورق الصور الفوتوغرافية

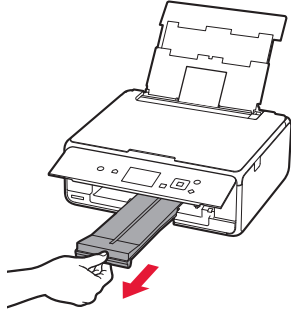
- 1 قم بتحميل عدة ورقات من ورق الصور الفوتوغرافية مع توجيه جانب الطباعة لأعلى.
- 2 قم بتحريك موجه الورق الأيمن لمحاذاته مع جانب رزمة الورق.



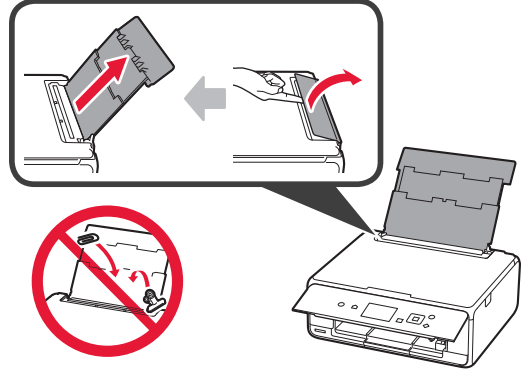
- 3 قم بإغلاق غطاء فتحة التغذية.
- 4 اقرأ الرسالة الموجودة على شاشة الطباعة وقم بتسجيل المعلومات الخاصة بالورق الذي تم تحميله.



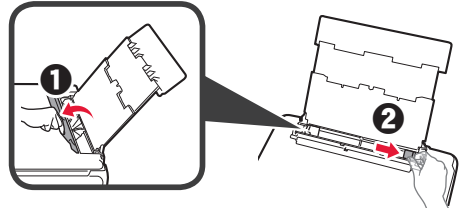
- 5 اسحب درج إخراج الورق للخارج.



- 1 افتح غطاء الدرج الخلفي ثم اسحب دعامة الورق للخارج.



- 2 افتح غطاء فتحة التغذية.
- 2 قم بتحريك موجه الورق الأيمن إلى النهاية.

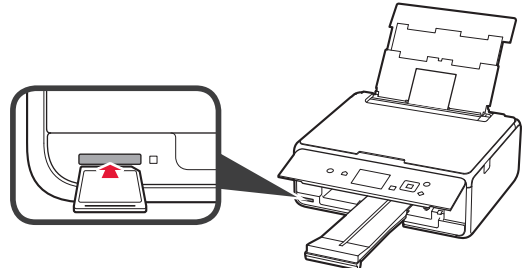


طباعة الصور المحفوظة في بطاقة ذاكرة

يمكنك طباعة الصور المحفوظة في بطاقة ذاكرة من خلال عمليات بسيطة.

- 4 حدد الصور المطلوب طباعتها.
- 5 اضغط على الزر بدء (Start). تبدأ الطباعة في الطباعة.

- 1 تأكد من أن الطباعة قيد التشغيل.
- 2 قم بتحميل عدة ورقات من الصور الفوتوغرافية.
- 3 قم بإدخال بطاقة الذاكرة في فتحة البطاقة.



B تختلف الإجراءات الواردة أدناه باختلاف نظامي التشغيل iOS أو Android. قم بتحديد نظام التشغيل الخاص بك وتابع إلى الإجراء الخاص به.

Android

1 انقر فوق البرنامج التطبيقي الذي تم تثبيته.

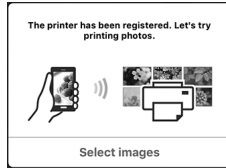


2 اتبع الإرشادات الواردة على الشاشة لتسجيل الطابعة.

في حالة عدم ظهور الرسالة "Printer is not registered." راجع "تحضير الطابعة" أدناه لتشغيل الطابعة، وانتظر للحظة حتى تظهر رسالة.

اتبع الإرشادات الواردة على الشاشة لمتابعة عملية الإعداد. يتم تحديد طريقة الاتصال المناسبة وفقاً للبيئة الخاصة بك.

3 تأكد من ظهور الشاشة التالية.

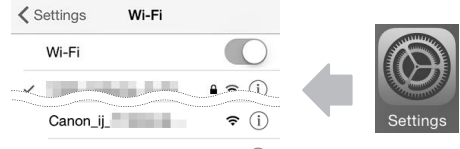


اكتملت عملية التوصيل بهاتفك الذكي الآن. ويمكنك الطباعة من هاتفك الذكي.

لطباعة الصور، قم بتحميل ورق الصور الفوتوغرافية. تابع إلى "تحميل ورق الصور الفوتوغرافية" في الصفحة 8.

iOS

1 انقر فوق الإعدادات (Settings) في شاشة الصفحة الرئيسية، ثم انقر فوق Canon_ij_XXXX في إعدادات Wi-Fi.



في حالة عدم ظهور Canon_ij_XXXX في القائمة، راجع "تحضير الطابعة" أدناه لتشغيل الطابعة، ثم كرر الخطوة 1.

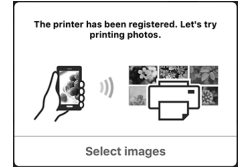
2 انقر فوق البرنامج التطبيقي الذي تم تثبيته.



3 اتبع الإرشادات الواردة على الشاشة لتسجيل الطابعة.

اتبع الإرشادات الواردة على الشاشة لمتابعة عملية الإعداد. إذا قمت بتحديد Auto Select Conn. Method (recommended) في شاشة تحديد طريقة الاتصال، يتم تحديد طريقة الاتصال تلقائياً وفقاً للبيئة الخاصة بك.

4 تأكد من ظهور الشاشة التالية.



تحضير الطابعة

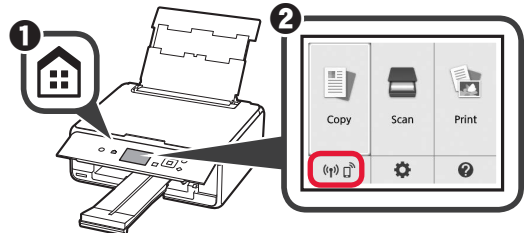
3 استخدم الزر ◀ أو ▶ لتحديد Yes أو No، ثم اضغط على الزر موافق (OK).

4 استخدم الزر ▲ أو ▼ لتحديد Wireless < LAN settings Easy wireless < Wireless LAN setup < LAN connect بالترتيب، ثم اضغط على الزر موافق (OK).

5 استخدم الزر ◀ أو ▶ لتحديد Yes، ثم اضغط على الزر موافق (OK).

6 قم بالعودة إلى العملية الخاصة بهاتفك الذكي.

1 اضغط على زر الصفحة الرئيسية (HOME) الموجود على الطابعة.
2 استخدم الزر ▲ أو ▼ أو ◀ أو ▶ لتحديد الرمز الموجود في الجزء السفلي الأيسر من الشاشة الرئيسية، ثم اضغط على الزر موافق (OK).



التوصيل بالهاتف الذكي

ستحتاج إلى إعداد الاتصال لكل هاتف ذكي. تابع عملية الإعداد من الخطوة 1 لكل هاتف ذكي.

التحضير

- قم بتنشغيل Wi-Fi على هاتفك الذكي.
- إذا كان لديك موجه لاسلكي، فقم بتوصيل الهاتف الذكي بالموجه اللاسلكي.
- * لمعرفة العمليات، راجع دليلي الهاتف الذكي والموجه اللاسلكي أو اتصل بالمصنعين.

1 قم بتثبيت البرنامج التثبيتي Canon PRINT Inkjet/SELPHY على هاتفك الذكي.

iOS : ابحث عن "Canon PRINT" في App Store.
Android : ابحث عن "Canon PRINT" في Google Play.



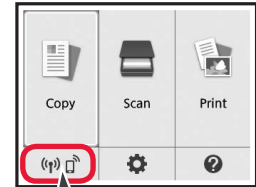
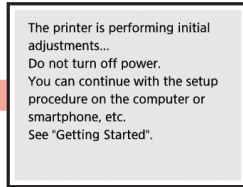
أو قم بالوصول إلى موقع الويب لشركة Canon من خلال مسح رمز الاستجابة السريعة.

2 تحقق من الشاشة الموجودة على الطابعة.

سيتم إطفاء الشاشة إذا لم يتم القيام بأية عمليات لمدة 10 دقائق. اضغط على الأزرار الموجودة على لوحة التشغيل فيما عدا الزر تشغيل (ON) لعرض الشاشة.

■ في حالة ظهور الشاشة التالية:
تابع إلى **B**.

■ في حالة ظهور الشاشة التالية:
تحقق من الرمز في الجزء السفلي الأيسر، ثم تابع إلى **A** أو **B**.



يظهر الرمز التالي.
(الطابعة متصلة بشبكة ما.)

((P))

لا (تابع إلى **B**).

في حالة ظهور ((P))، سيتعذر اتصال الطابعة عن طريق اتصال الشبكة المحلية اللاسلكية. للحصول على تفاصيل، قم بالوصول إلى "http://canon.com/ijsetup" للاطلاع على الأسئلة الشائعة.

نعم

Android **iOS** **A**

1 انقر فوق البرنامج التثبيتي الذي تم تثبيته.



2 اتبع الإرشادات الواردة على الشاشة لتسجيل الطابعة.

3 تأكد من ظهور الشاشة التالية.



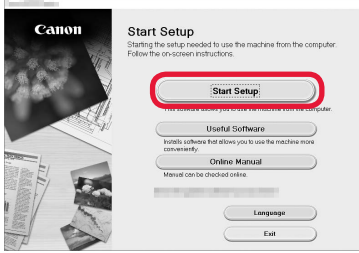
اكتملت عملية التوصيل بهاتفك الذكي الآن. ويمكنك الطباعة من هاتفك الذكي.

لطباعة الصور، قم بتحميل ورق الصور الفوتوغرافية. تابع إلى "تحميل ورق الصور الفوتوغرافية" في الصفحة 8.

2. التوصيل بالكمبيوتر والهاتف الذكي/الجهاز اللوحي

إذا كنت ستقوم بتوصيل الطابعة بالكمبيوتر والهاتف ذكي معًا، فقم بتوصيلها بالكمبيوتر أولاً.
لتوصيل الطابعة بالهاتف الذكي فقط، قم بالمتابعة إلى "التوصيل بالهاتف الذكي" في الصفحة 6.

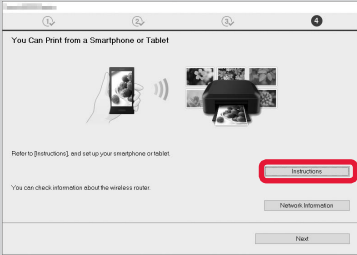
2 انقر فوق بدء الإعداد (Start Setup).



اتبع الإرشادات الواردة على الشاشة لمتابعة عملية الإعداد.

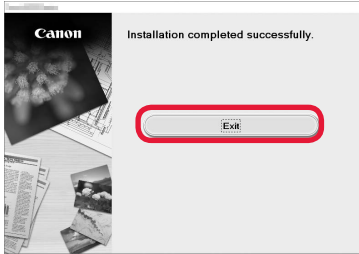
يمكنك إعداد هاتفك الذكي في منتصف الخطوات.

انقر على الشاشة التالية، الإرشادات (Instructions) لمتابعة الإعداد الخاص بهاتفك الذكي.



* وفقاً للإعدادات الخاصة بك، قد لا تظهر الشاشة الموجودة بالأعلى. في هذه الحالة، تابع إلى "التوصيل بالهاتف الذكي" في الصفحة 6 بعد إنهاء التوصيل بالكمبيوتر.

3 في حالة ظهور الشاشة التالية، انقر فوق إنهاء (Exit).



اكتملت عملية التوصيل بالكمبيوتر الآن. ويمكنك الطابعة من الكمبيوتر الخاص بك.

التوصيل بالكمبيوتر

ستحتاج إلى إعداد الاتصال لكل جهاز كمبيوتر. تابع عملية الإعداد من الخطوة 1 لكل كمبيوتر.

فيما يلي وصف للإجراءات الخاصة بنظامي التشغيل Windows و Mac OS.

إذا استخدمت كمبيوتر بنظام آخر بخلاف Windows أو Mac OS مثل Chrome OS، فقم بالوصول إلى "http://canon.com/ijsetup"، واتبع التعليمات الموجودة في موقع الويب لشركة Canon لإعداد الكمبيوتر.

1 قم بتحديد إحدى الخطوتين التاليتين A أو B لتشغيل ملف الإعداد.

Windows MacOS A

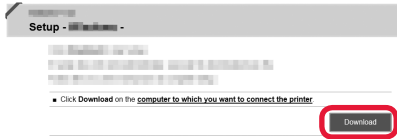
الوصول إلى موقع الويب لشركة Canon

1 تفضل بزيارة موقع الويب لشركة Canon وانقر فوق الإعداد.



اتبع الإرشادات الواردة على الشاشة لمتابعة عملية الإعداد.

2 في حالة ظهور الشاشة التالية، انقر فوق Download.



3 قم بتشغيل ملف التنزيل.

Windows B

استخدم القرص المضغوط الخاص بالإعداد

1 أدخل القرص المضغوط الخاص بالإعداد في الكمبيوتر الخاص بك.



في حالة استخدام Windows 10 أو Windows 8.1 أو Windows 8:

2 انقر فوق أو مستكشف الملفات (File Explorer) في شريط المهام.


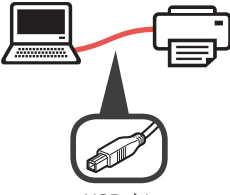
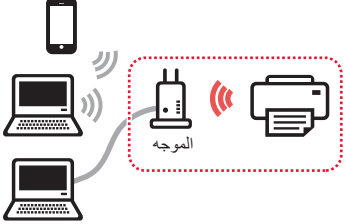

3 حدد هذا الكمبيوتر (This PC) أو الكمبيوتر (Computer) في الجانب الأيسر من الإطار المفتوح.

4 انقر نقرًا مزدوجًا فوق رمز القرص المضغوط الموجود في الجانب الأيمن من الإطار.

* إذا ظهرت محتويات القرص المضغوط، فانقر نقرًا مزدوجًا فوق **MSETUP4.EXE**.

تحديد طريقة اتصال الطابعة

تختلف طريقة الاتصال باختلاف طريقة استخدامك للطابعة. حدد طريقة اتصال للطابعة وفقاً للجدول الموجود أدناه. في الوصف التالي، يُشار إلى الهواتف الذكية والأجهزة اللوحية إجمالاً بالهاتف الذكي.

استخدام الطابعة دون توصيل أية أجهزة أخرى	استخدام الطابعة أثناء توصيل الكمبيوتر أو الهاتف الذكي	
Do not connect	USB connection	Wireless LAN connection
	 <p>كبل USB</p>	<p>توصيل الطابعة بالكمبيوتر أو الهاتف الذكي عبر موجة لاسلكي</p>  <p>الموجه</p> <p>توصيل الطابعة بالكمبيوتر أو الهاتف الذكي مباشرة بدون موجة لاسلكي *</p> 

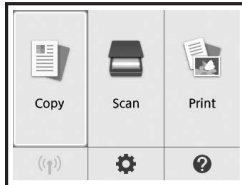
استخدم الزر ▲ أو ▼ لتحديد **Do not connect** في شاشة تحديد طريقة الاتصال، ثم اضغط على الزر موافق (OK). اكتمل عملية الإعداد الآن.

* قد يتعذر عليك توصيل الهاتف الذكي بالإنترنت لاسلكياً أثناء اتصال الطابعة بالهاتف الذكي مباشرة. وفي هذه الحالة، قد تتم محاسبتك وفقاً للعدد المبرم بينك وبين موفر الخدمة الخاص بك.
* يمكن توصيل حتى 5 أجهزة بالطابعة عبر اتصال الشبكة المحلية اللاسلكية مباشرة.

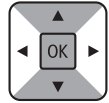
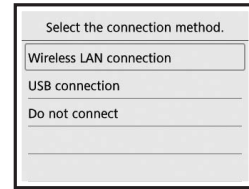
2 في حالة ظهور الشاشة التالية، تابع إلى الصفحة التالية.
■ إذا قمت بتحديد **Wireless LAN connection**:

The printer is performing initial adjustments...
Do not turn off power.
You can continue with the setup procedure on the computer or smartphone, etc.
See "Getting Started".

■ إذا قمت بتحديد **USB connection**:



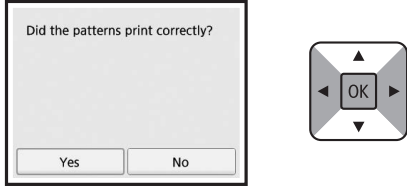
1 حدد طريقة اتصال الطابعة الخاصة بك، ثم اضغط على الزر موافق (OK).



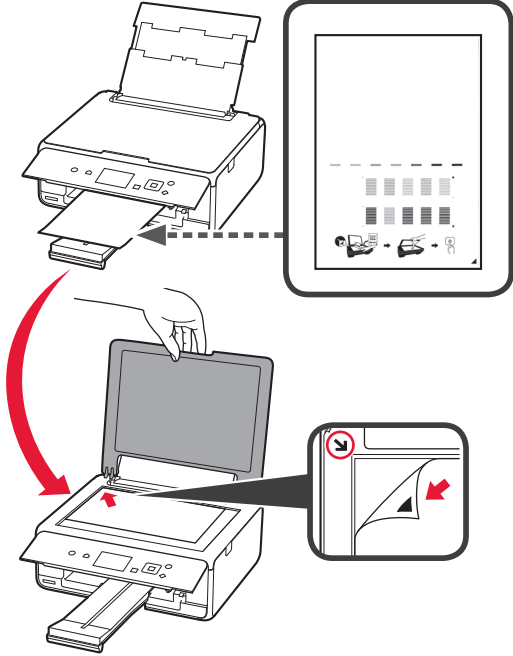
اتبع الإرشادات الواردة على الشاشة لمتابعة عملية الإعداد.

المستخدم الذي يقوم بتحديد **USB connection**: لا تقم بتوصيل كبل USB حتى تتلقى إرشادات بذلك.

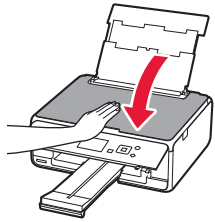
7 بعد طباعة نموذج محاذاة رأس الطباعة، حدد **Yes** واضغط على الزر موافق (OK).



8 اتبع الإرشادات الواردة على الشاشة لتحميل النموذج على السطح الزجاجي.



9 قم بإغلاق غطاء المستندات، ثم اتبع الإرشادات الواردة على الشاشة للضغط على الزر موافق (OK).

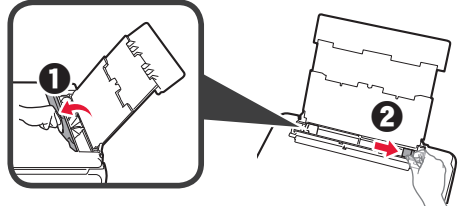


10 في حالة ظهور الشاشة التالية، اضغط على الزر موافق (OK).

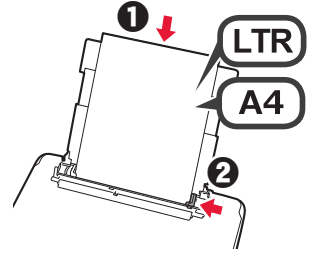


اكتملت الآن محاذاة رأس الطباعة.

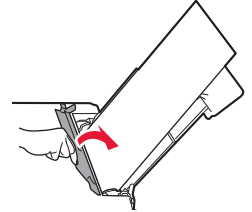
2 1 افتح غطاء فتحة التغذية.
2 قم بتحريك موجه الورق الأيمن إلى النهاية.



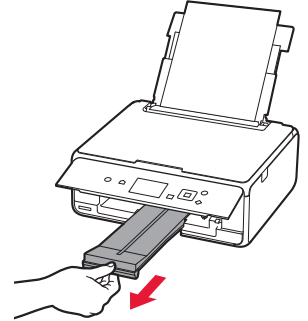
3 1 قم بتحميل عدة ورقات من الورق العادي مع توجيه جانب الطباعة لأعلى.
2 قم بتحريك موجه الورق الأيمن لمحاذاته مع جانب رزمة الورق.



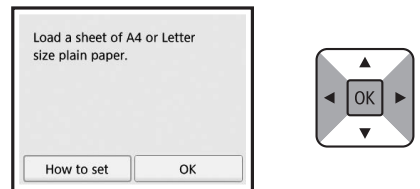
4 قم بإغلاق غطاء فتحة التغذية.



5 اسحب درج إخراج الورق للخارج.



6 استخدم الزر ◀ أو ▶ لتحديد OK، ثم اضغط على الزر موافق (OK).



تركيب خزان الحبر

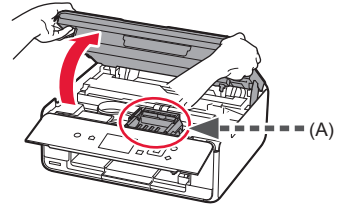
يمكنك مشاهدة الإجراء في فيلم عن طريق مسح رموز الاستجابة السريعة.



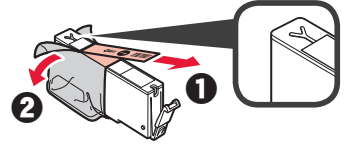
iOS

Android

1 افتح وحدة المسح الضوئي / الغطاء.
لا تلمس حامل رأس الطباعة (A) حتى يتوقف.

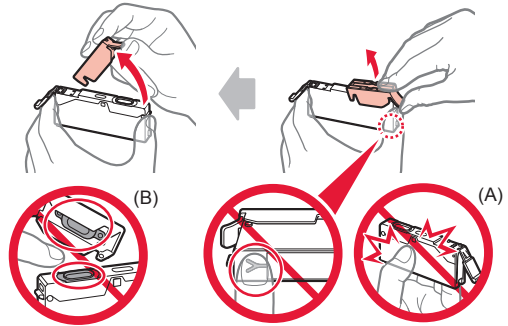


2 1 قم بإزالة الشريط اللاصق البرتقالي.
2 قم بإزالة الغلاف الواقي.

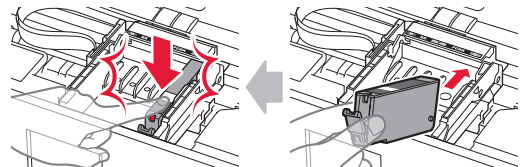


قم بإزالة الشريط اللاصق البرتقالي بالكامل.

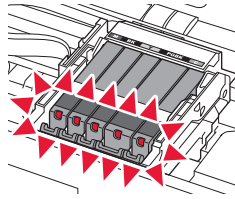
3 قم بتثبيت أصابعك أسفل الغطاء البرتقالي ثم ارفعه برفق لإزالته.
لا تدفع جانبي خزان الحبر أثناء انسداد فتحة الهواء التي على شكل Y.
لا تلمسه (B).



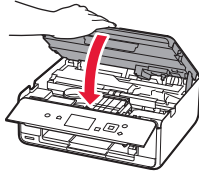
4 قم بتركيب خزان الحبر في حامل رأس الطباعة وادفعه لأسفل بإحكام حتى يستقر في مكانه.
بعد أن يضيء المصباح، قم بتركيب خزان الحبر التالي.



5 تحقق من أن جميع المصابيح مضاءة.



6 قم بإغلاق وحدة المسح الضوئي / الغطاء.



إذا ظهرت رسالة خطأ، فتأكد من أن خزانات الحبر مركبة بشكل صحيح.

تحميل الورق / محاذاة رأس الطباعة

يمكنك مشاهدة الإجراء في فيلم عن طريق مسح رموز الاستجابة السريعة.

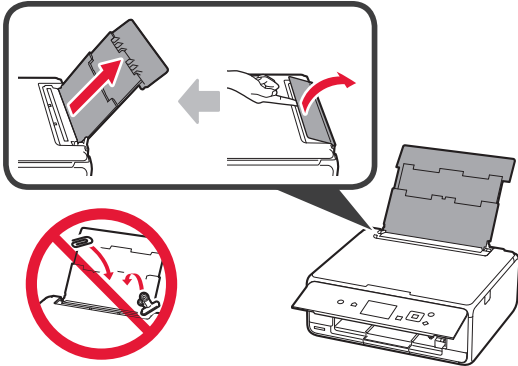


iOS

Android

للحصول على نتائج طباعة أفضل، قم بطباعة نموذج محاذاة رأس الطباعة، ثم قم بمسحه ضوئياً.

1 افتح غطاء الدرج الخلفي ثم اسحب دعامة الورق للخارج.

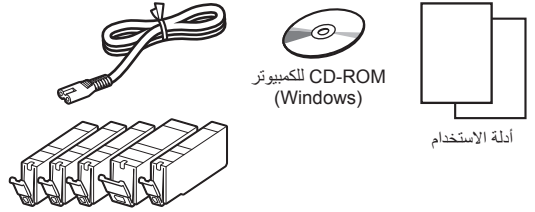


1. تركيب الطابعة

بالنسبة للإجراء الذي يحتوي على الرمز ، يمكنك مشاهدة مقاطع الفيديو التعليمية الخاصة بتركيب الطابعة عن طريق الوصول إلى عنوان URL التالي أو مسح رموز الاستجابة السريعة.



التحقق من العناصر المضمنة



إزالة مواد التغليف/تشغيل الطابعة

يمكنك مشاهدة الإجراء في فيلم عن طريق مسح رموز الاستجابة السريعة.



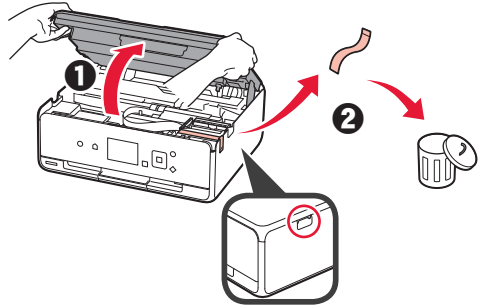
iOS

Android

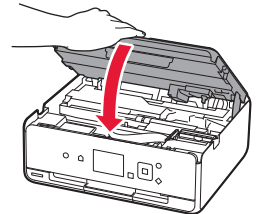
1 قم بإزالة مواد التغليف (مثل الشريط اللاصق والغطاء الواقي الموجود على شاشة LCD) من الجزء الخارجي للطابعة.

2 1 قم بتهيئة أصابعك أسفل التجويفات الموجودة على جانبي الطابعة، ثم افتح وحدة المسح الضوئي / الغطاء.

2 قم بإزالة الشريط اللاصق البرتقالي وتخلص منه.



3 قم بإغلاق وحدة المسح الضوئي / الغطاء.



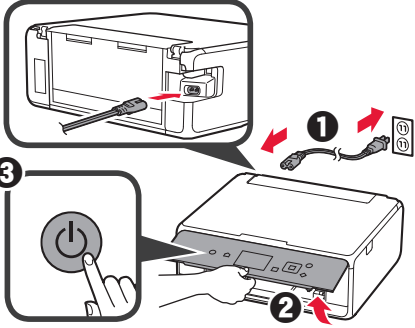
4

1 قم بتوصيل سلك الطاقة.

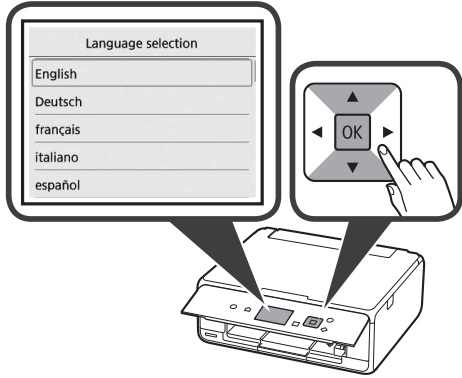
2 ارفع لوحة التشغيل.

3 اضغط على الزر تشغيل (ON).

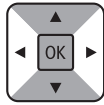
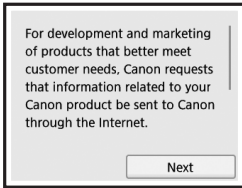
لا تقم بتوصيل كبل USB بعد.



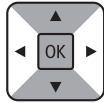
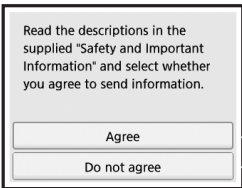
استخدم الزر ▲ أو ▼ لتحديد اللغة، ثم اضغط على الزر موافق (OK).



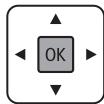
6 اقرأ الرسائل، ثم اضغط على الزر موافق (OK).



7 حدد Agree أو Do not agree، ثم اضغط على الزر موافق (OK).



8 اقرأ الرسالة، ثم اضغط على الزر موافق (OK).





Visit the Website

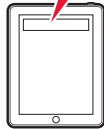
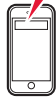
Посетите веб-сайт

Rendez-vous sur le site Web

Відвідайте веб-сайт

زيارة موقع الويب

<http://canon.com/ijsetup>



Read Online Manual

Читать онлайн-руководство

Lire le manuel en ligne

Ознайомтеся з Онлайновим посібником

قراءة الدليل على الإنترنت



Frequently Asked Questions

Часто задаваемые вопросы

Foire aux questions

Запитання й відповіді

الأسئلة الشائعة