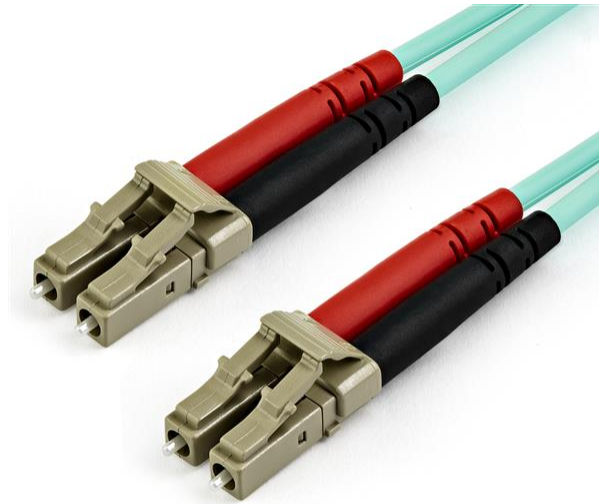


## 10 m Multimode-Duplex-LWL-Patchkabel von OM4 LC auf LC

Produkt-ID: 450FBLCLC10



Dieses LC-auf-LC-Multimodus-Duplex-Glasfaser-Patchkabel ermöglicht eine zuverlässige Verbindung mit Ihren 40GBase-SR4-, 100GBase-SR10-, SFP+- und QSFP+-Transceivern in 40- und 100-Gigabit-Netzwerken.

Dank der laseroptimierten Multimode-Faser (LOMMF) ist das Patchkabel ideal für 850 nm und 1350 nm VCSEL (Vertical Cavity Surface Emitting Laser, Oberflächenemitter) und LED-Quellen geeignet. Die Hochgeschwindigkeitsverbindung des Aqua-Glasfaserkabels bietet eine hohe Bandbreite für Ihre Rechenzentren oder Anwendungen mit hoher Dichte.

Dieses Glasfaser-Patchkabel ist abwärtskompatibel zu Ihren vorhandenen 50/125-Geräten und gewährleistet eine zuverlässige Verbindung mit älteren LANs.

Dieses Glasfaserkabel ist umgeben von einem flammhemmenden LSZH-Mantel (Low-Smoke, Zero-Halogen), um bei einem Feuer sicherzustellen, dass Rauch, Toxizität und Korrosion nur im minimalen Umfang auftreten, wenn es einer starken Wärmequelle oder Feuer ausgesetzt ist. Es eignet sich ideal für eine Vielzahl an Umgebungen, darunter Zentralbüros, Schulen, industrielle Umgebungen sowie Wohnumgebungen, in denen Bauvorschriften zu beachten sind.

Jedes OM4-Glasfaserkabel wird außerdem individuell darauf getestet, ob es akzeptable Grenzwerte für Einfügedämpfung (optische Dämpfung) einhält, und erhält ein entsprechendes Zertifikat zur Gewährleistung der Kompatibilität und 100%igen Zuverlässigkeit.

Das Modell 450FBLCLC10 wird von StarTech.com mit einer lebenslangen Garantie sowie lebenslangem kostenlosem technischem Support angeboten.

## Zertifikate Berichte und Kompatibilität

## Anwendungen

- Zum Einsatz in 40/100-Gigabit-Ethernet- und Fiber-Channel-Anwendungen
- Hochgeschwindigkeitsverbindung für Anwendungen mit hoher Dichte

## Merkmale

- Zuverlässige Verbindung mit SFP+- und QSFP+-Transceivern in 40 und 100 Gigabit-Netzwerken
- Bietet hohe Bandbreite dank laseroptimierter Multimode-Faser (LOMMF)
- Einfacher Anschluss an VCSEL- und LED-Quellgeräte
- Abwärtskompatibel mit vorhandenen 50/125-Geräten
- Hergestellt mit einer raucharmen, halogenfreien, schwer entflammaren Umhüllung für eine sichere Verbindung

---

### Hardware

Garantiebestimmung	Lifetime
Feuerwiderstandsklasse	LSZH-bewertet (Low Smoke Zero Halogen)
Faseroptikgröße	50/125

---

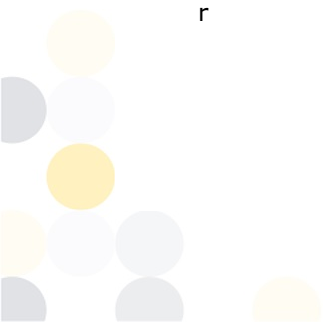
### Leistung

Max. Datenübertragungsrate	100Gbps
Kabelnennwerte	10Gbps / 40Gbps / 100Gbps
Faseroptikklassifizierung	OM4
Faseroptiktyp	Multimodus
Wellenlänge	850nm

---

### Steckverbinder

Steckverbinder A	Faseroptik LC
------------------	---------------



Steckverbinder B Faseroptik LC

---

Umwelt

Betriebstemperatur	-20°C to 60°C (-4°F to 140°F)
Lagertemperatur	-20°C to 60°C (-4°F to 140°F)
Feuchtigkeit	0 bis 90 % relative Luftfeuchtigkeit

---

Physische Eigenschaften

Farbe	Aqua
Kabellänge	32.8 ft [10 m]
Produktlänge	32.8 ft [10.0 m]
Produktbreite	0.0 in [0.0 mm]
Produkthöhe	0.0 in [0.0 mm]
Produktgewicht	4.6 oz [131.0 g]

---

Verpackungsinformationen

Package Length	7.9 in [20.0 cm]
Package Width	8.7 in [22.0 cm]
Package Height	0.9 in [22.0 mm]
Versandgewicht (Verpackung)	5.0 oz [142.0 g]

---

Verpackungsinhalt

Im Paket enthalten	Glasfaserkabel, 10 m
--------------------	----------------------

---

\* Größe, Aussehen und Spezifikationen sind Änderungen ohne vorherige Ankündigung vorbehalten.

