



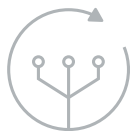
# MEHR FUNKTIONALITÄT FÜR IHR HP GERÄT MIT ZUBEHÖRLÖSUNGEN

Durch Zubehörlösungen für Ihre HP Drucker und MFPs können Sie Leistung, Geschwindigkeit und Sicherheit verbessern.



## BARRIEREFREIHEIT

HP investiert in barrierefreie Technologie als Teil unserer Mission, eine integrative Umgebung zu schaffen, die darauf ausgerichtet ist, Menschen mit der von ihnen verwendeten Technologie zu verbinden.



## KONNEKTIVITÄT

Mit unserem großen Angebot an Konnektivitätslösungen können Sie Ihre aktuellen Druckgeräte optimal nutzen. Mit einfach zu installierenden Zubehörteilen für den mobilen Druck können Mitarbeiter über kabellose Verbindungen<sup>1</sup> über nahezu jedes mobile Gerät<sup>2</sup> auf bereits vorhandenen HP Druckern und MFPs drucken. Die HP Druckserver ermöglichen die schnelle Bearbeitung großer Druckaufträge, sodass Sie problemlos auch große Druckanforderungen erfüllen können.



## FAXEN

Schneller und bequemer Versand und Empfang von Faxen durch eine zusätzlich integrierte analoge Faxfunktion für HP Geräte.

Sie brauchen kein analoges Faxgerät mehr, wenn Sie eine nahtlose Integration in Ihrem HP MFP vornehmen.



## SPEICHER

Installieren Sie HP Memory Modules (DIMMS) auf Ihrem HP Drucker oder MFP, um Dokumente effizienter zu verarbeiten und die Gesamtleistung beim Drucken komplexer Dokumente, Bilder und Grafiken zu verbessern.



## SICHERHEIT

Integrieren Sie Sicherheitslösungen in Ihre Bildgebungs- und Druckumgebung, um sensible Daten während der Übertragung oder auf dem Gerät zu schützen.

Erhöhen Sie die Sicherheit mit Authentifizierungslayern und einer einfachen Benutzerauthentifizierungsmethode wie beispielsweise einer Smart Card.



# BARRIEREFREIHEIT

HP Druckzubehör für eine bessere Barrierefreiheit verbindet Menschen mit der Kraft der Technologie.



## BESCHREIBUNGEN

**HP Accessibility Assistant** Dieser Assistent verwendet künstliche Intelligenz, wodurch die Standards für Sprachbefehle und die Unterstützung von Screenreadern regelrecht revolutioniert werden (Patent angemeldet). Entspricht Abschnitt 508 des Rehabilitation Act und TAA.

**HP Accessibility Kit** Diese 3-in-1-Lösung enthält angepasste Braille- und haptische Klebeetiketten, einen Handgriff (Access Handle) und die BigKeys LX-Tastatur. Sie trägt dazu bei, Hindernisse zwischen Benutzern und HP MFPs und Scannern abzubauen. Entspricht Abschnitt 508 des Rehabilitation Act und TAA.

## KOMPATIBILITÄT

Das für Ihr HP Gerät passende HP Zubehör für Barrierefreiheit können Sie der nachfolgenden Tabelle entnehmen.<sup>3</sup> Änderungen an den Daten vorbehalten. Besuchen Sie auch [hp.com](http://hp.com). Dort finden Sie aktuelle Informationen zu diesem Thema.



	HP Accessibility Assistant	HP Accessibility Kit
Teilenummer	2MU47A	2TD64A
<b>HP LaserJet Monochromdrucker</b>		
M506, M507, M610, M611, M612, E50045, E50145, E60055, E60065, E60075, E60155, E60165, E60175	✓	
<b>HP LaserJet Farbdrucker</b>		
M553, M652, M653, E55040, E65050, E65060, E65150, E65160	✓	
<b>HP LaserJet Monochrom-MFPs</b>		
M527, M528, M634, M635, M636, E52545, E52645, E62555, E62565, E62575, E72425, E72430, E72525, E72530, E72535, E82540, E82550, E82560	✓	✓
M830, M725		✓
<b>HP LaserJet Farb-MFPs</b>		
M577, M681, M682, E57540, E67550, E67560, E67650, E67660, E77422, E77428, E77822, E77825, E77830, E87640, E87650, E87660	✓	✓
M775, M776, M880		✓
<b>HP PageWide Drucker</b>		
556, 755, 765, P75250, E75160	✓	
<b>HP PageWide MFPs</b>		
774, P77440, P77940, P77950, P77960, E55650	✓	
586, 780, 785, E58650, E77650, E77660	✓	✓

# SPEZIFIKATIONEN

	HP Accessibility Assistant	HP Accessibility Kit
Teilenummer	2MU47A	2TD64A
Abmessungen (Breite x Tiefe x Höhe)	5,35 x 9,8 x 1,57 cm (2,11 x 3,86 x 0,62 Zoll)	Verpackung: 68,3 x 23 x 9,49 cm (26,89 x 9,06 x 3,74 Zoll)
Gewicht	0,05 kg (0,11 lb)	Verpackung: 2,08 kg (4,59 lb)
Lieferumfang	HP Accessibility Assistant, Kabel, Installationshandbuch, Zulassungsaufkleber, Gummifuß, Klettband-Pad	Braille- und haptische Klebeetiketten, HP Access Handle, BigKeys LX-Tastatur
Garantie	1 Jahr mit Austausch; Telefonischer Standardsupport an 5 Tagen in der Woche	90 Tage HP oder Händler Exchange Service; Die Garantie-/Supportoptionen können je nach Produkt, Land und landesspezifischer Gesetzgebung variieren
Kit-Spezifikationen	Nicht zutreffend	<p><b>Braille- und haptische Klebeetiketten:</b> Tastenbeschriftungen in Braille-Schrift können auf einer Flow MFP-Tastatur oder einer Tastatur eines Drittanbieters verwendet werden. Die haptischen Klebeetiketten können je nach Bedarf an verschiedenen Stellen des Geräts angebracht werden.</p> <p><b>HP Access Handle:</b> Der HP Access Handle bietet sich an für Personen, die auf einen Rollstuhl angewiesen sind, um ihnen den Zugriff auf den Flachbettscanner und die Abdeckung der automatischen Dokumentenzuführung zu ermöglichen. Er ist mit Kunststoff überzogen, hat einen zusätzlichen Griff und eine Handschlaufe, die für mehr Stabilität sorgt. Zudem lässt er sich leicht aufbewahren. Abmessungen (B x T x H): 613 x 91 x 25 mm (24,13 x 3,58 x 0,98 Zoll) Gewicht: 0,202 kg (0,445 lb)</p> <p><b>BigKeys LX-Tastatur:</b> Tastaturmaße: 177,8 x 482,6 mm (7 x 19 Zoll) Größe der Tasten: 25 mm (1 Zoll), quadratisch USB-Anschluss inklusive Kabellänge: 177,8 cm (70 Zoll), nicht gewickelt</p>
ENERGY STAR®-zertifiziert	✓	✓
TAA-konform	✓	✓



# KONNEKTIVITÄT

Statten Sie Ihren HP Drucker oder MFP ganz einfach mit neuen kabellosen oder kabelgebundenen Druckfunktionen aus. Mit unserem großem Angebot an Konnektivitätslösungen können Sie Ihre aktuellen Druckgeräte optimal nutzen.

## BESCHREIBUNGEN

<b>HP Interne USB-Anschlüsse</b>	Interne USB-Anschlüsse können für den Einsatz zusätzlicher Drittanbieterlösungen für den HP LaserJet Drucker oder MFP hinzugefügt werden.
<b>HP Foreign Interface Harness</b>	Mit diesem HP Druckerkabel können Sie Ihre Druckerperipheriegeräte ganz einfach mit Ihrem PC verbinden.
<b>HP Jetdirect 2800w NFC/Wireless Direct-Zubehör</b>	Statten Sie Ihren HP LaserJet Drucker oder MFP im Handumdrehen mit Wireless Direct- und Touch-to-Print-Technologie aus, sodass alle Büromitarbeiter sicher von Smartphones, Tablet-PCs und Notebooks aus drucken können.
<b>HP Jetdirect 3000w NFC/Wireless-Zubehör</b>	Profitieren Sie von einfacher Einrichtung und Verwaltung der Peer-to-Peer-Druckfunktionen mit diesem speziell für ausgewählte HP LaserJet Enterprise PageWide Drucker und MFPs entwickelten Zubehör und schützen Sie Unternehmensdaten und -systeme.
<b>HP Jetdirect 2900nw Print Server</b>	Genießen Sie in kürzester Zeit mehr Freiheit, Produktivität und Sicherheit bei mobilem Drucken im Büro. Verbinden Sie auf einfache Weise HP LaserJet und PageWide Enterprise Drucker und MFPs mit Ihrem Wireless-Netzwerk oder kabelgebundenen Netzwerk – und reduzieren Sie Verwaltungsaufgaben auf ein Minimum. Dual Band Wi-Fi*-Konnektivität ermöglicht eine höhere Wi-Fi-Leistung und mehr Zuverlässigkeit in Enterprise- und SMB-Umgebungen.
<b>HP Jetdirect 3100w BLE/NFC/Wireless-Zubehör</b>	Steigern Sie die Produktivität Ihres Unternehmens im Mobile-Bereich durch nahtlosen Wireless-Druck. Die neue Dual Band Wi-Fi-Konnektivität bringt mehr Wi-Fi-Leistung und Zuverlässigkeit in Enterprise- und SMB-Umgebungen. Aktivieren Sie mit diesem Zubehör HP Roam <sup>4</sup> auf Ihrem Drucker, damit Ihre mobilen Mitarbeiter praktisch von überall aus drucken können.

## KOMPATIBILITÄT

Das für Ihr HP Gerät passende HP Zubehör für die Druckkonnektivität können Sie der nachfolgenden Tabelle entnehmen.<sup>3</sup> Änderungen an den Daten vorbehalten. Besuchen Sie auch [hp.com](http://hp.com). Dort finden Sie aktuelle Informationen zu diesem Thema.



Teilenummer	B5L28A	B5L31A	J8029A	J8030A	J8031A	3JN69A
<b>HP LaserJet Monochromdrucker</b>						
M506, E50045, E60055, E60065, E60075	✓			✓	✓	✓
M610, M611, M612	✓					✓
M712, M806			✓			
M507, E50145, E60155, E60175, E60165	✓				✓	✓
<b>HP LaserJet Farbdrucker</b>						
M855			✓			
M552	✓					

	HP Interne USB-Anschlüsse	HP Foreign Interface Harness	HP Jetdirect 2800w NFC/ Wireless Direct- Zubehör	HP Jetdirect 3000w NFC/ Wireless-Zubehör	HP Jetdirect 2900nw Print Server	HP Jetdirect 3100w BLE/ NFC/Wireless- Zubehör
Teilenummer	B5L28A	B5L31A	J8029A	J8030A	J8031A	3JN69A
<b>HP LaserJet colour printers (continued)</b>						
M553, E55040	✓					✓
M652, M653, E65050, E65060	✓			✓	✓	✓
M751, M856, E75245, E85055	✓	✓			✓	✓
E65150, E65160	✓				✓	✓
<b>HP LaserJet Monochrom-MFPs</b>						
M527, M528, E52545, E52645, E62555, E62565, E62575, E72525, E72530, E72535, E82540, E82550, E82560	✓	✓		✓	✓	✓
M634, M635, M636	✓			✓		✓
M725, M830			✓			
E67650, E67660, E72425, E72430	✓	✓			✓	✓
<b>HP LaserJet Farb-MFPs</b>						
M577, M681, M682	✓	✓		✓	✓	✓
E57540, E67550, E67560, E77822, E77825, E77830, E87640, E87650, E87660		✓		✓	✓	✓
M880			✓			
M776, E77422, E77428	✓	✓			✓	✓
<b>HP PageWide Drucker</b>						
556, 765, E55650, E75160	✓	✓		✓	✓	✓
755, P75250	✓			✓	✓	✓
<b>HP PageWide MFPs</b>						
586, 774, 779, 780, 785, P77440, P77940, P77950, P77960, E58650, E77650, E77660	✓	✓		✓	✓	✓

## SPEZIFIKATIONEN

	HP Interne USB-Anschlüsse	HP Foreign Interface Harness	HP Jetdirect 2800w NFC/ Wireless Direct- Zubehör	HP Jetdirect 3000w NFC/ Wireless-Zubehör	HP Jetdirect 2900nw Print Server	HP Jetdirect 3100w BLE/ NFC/Wireless- Zubehör
Teilenummer	B5L28A	B5L31A	J8029A	J8030A	J8031A	3JN69A
<b>Installationsort</b>		Extern (USB)	Einbauschacht für Erweiterungsmodule	Einbauschacht für Erweiterungsmodule	Extern (USB)	Einbauschacht für Erweiterungsmodule
<b>Netzwerktypen</b>			Wi-Fi 802.11b/g; NFC; Wireless Direct	NFC; Wireless Ethernet 2,4 GHz (802.11b/g)	Wireless Ethernet 2,4 GHz oder 5 GHz (802.11b/g/n); Ethernet/Fast Ethernet/Gigabit Ethernet; 802.3, RJ-45 (10-100 Base-TX/1000T)	802.11b/g/n mit Dual Band Wireless Ethernet (2,4 GHz und 5 GHz); Wi-Fi Direct; BLE; NFC (Near-Field Communication)

# SPEZIFIKATIONEN

	HP Interne USB-Anschlüsse	HP Foreign Interface Harness	HP Jetdirect 2800w NFC/Wireless Direct-Zubehör	HP Jetdirect 3000w NFC/Wireless-Zubehör	HP Jetdirect 2900nw Print Server	HP Jetdirect 3100w BLE/ NFC/Wireless-Zubehör
<b>Netzwerkprotokolle</b>			IPv4/IPv6: Kompatibel mit Apple Bonjour, SNMPv1/v2c/v3, HTTP, HTTPS, FTP, Port 9100, LPD, IPP, Secure-IPP, WS Discovery, WS Print; IPv6: MLDv1, ICMPv6; IPv4: SLP, Telnet, IGMPv2; DHCP Server	IPv4/IPv6: Kompatibel mit Apple Bonjour, SNMPv1/v2c/v3, HTTP, HTTPS, FTP, Port 9100, LPD, IPP, Secure-IPP, WS Discovery, WS Print; IPv6: MLDv1, ICMPv6; IPv4: SLP, Telnet, IGMPv2, DHCP Server, AirPrint, Google Cloud Print 2.0™ (GCP)	IPv4/IPv6: Kompatibel mit Apple Bonjour, SNMPv1/v2c/v3, HTTP, HTTPS, FTP, TFTP, Port 9100, LPD, IPP, Secure-IPP, WS Discovery, WS Print, IPsec/Firewall; IPv6: DHCPv6, MLDv1, ICMPv6; IPv4: Auto-IP, SLP, Telnet, IGMPv2, BOOTP/DHCP, WINS, IP Direct Mode; AirPrint, GCP, HP ePrint	IPv4/IPv6: Kompatibel mit Apple Bonjour, SNMPv1/v2c/v3, HTTP, HTTPS, FTP, Port 9100, LPD, IPP, Secure-IPP, WS Discovery, WS Print; IPv6: MLDv1, ICMPv6; IPv4: SLP, Telnet, IGMPv2; Konform mit DHCP Server, AirPrint, GCP 2.0, BTLE 4.0, Wi-Fi Direct*
<b>Sicherheit</b>			Managementsicherheit: SNMPv3, SSL/TLS (HTTPS); Sicherheit in Wireless-Netzwerken: WPA2-Personal (WPA2-AES); Administratorkennwort	Managementsicherheit: SNMPv3, SSL/TLS (HTTPS); Sicherheit in Wireless-Netzwerken: WPA2-Personal (WPA2-AES); Administratorkennwort; dieselben Sicherheitsprotokolle wie für den angeschlossenen Drucker/MFP	Managementsicherheit: SNMPv3, SSL/TLS (HTTPS); Sicherheit in Wireless-Netzwerken: WPA2-Personal und WPA2-Enterprise (WPA2-AES); Administratorkennwort; dieselben Sicherheitsprotokolle wie für den angeschlossenen Drucker/MFP	
<b>Druckermanagement</b>			HP Web Jetadmin, HP Embedded Web Server (unterstützte Browser: Microsoft® Internet Explorer® 6.0 oder höher; Mozilla 2.x oder höher; Firefox 2.x oder höher; Safari; Google Chrome™)		HP Web Jetadmin, HP Embedded Web Server	
<b>Lieferumfang</b>	1 USB-Modul; Installationshandbuch; 3 Kunststoffadapter; 4 Kabel	Foreign Interface Harness Modul und End-Cap-Sicherheitsfeature; Installationshandbuch	HP Jetdirect 2800w Wireless Direct/NFC-Zubehör; 2 Mini-USB-Kabel; Garantiekarten; Installationshandbuch	HP Jetdirect 3000w NFC/Wireless Direct-Zubehör; 2 Mini-USB-Kabel; Separate Plastikabdeckung; Klettbandkit; Installationshandbuch; Garantiekarten	HP Jetdirect 2900nw USB Wireless Print Server; Netzteil; Netzteilkabel; USB-Kabel; Klettbandkit; Installationshandbuch; Garantiekarten	HP Jetdirect 3100w BLE/NFC/Wireless-Zubehör; 2 Mini-USB-Kabel; Separate Plastikabdeckung; Klettbandkit; Installationshandbuch; Garantiekarten
<b>Garantie</b>	90 Tage Herstellergarantie mit Austausch	90 Tage Herstellergarantie mit Austausch	1 Jahr Herstellergarantie mit Austausch	1 Jahr Herstellergarantie mit Austausch	1 Jahr Herstellergarantie mit Austausch	1 Jahr Herstellergarantie mit Austausch



# FAX

Mit dem Faxzubehör können Sie Faxe über Ihren HP MFP versenden.



## BESCHREIBUNGEN

<b>HP LaserJet MFP Analoges Faxmodul 500</b>	Sie benötigen kein eigenständiges analoges Faxgerät mehr, wenn Sie eine nahtlose Integration in Ihren HP MFP vornehmen.
<b>HP LaserJet MFP Analoges Faxmodul 600</b>	Sie benötigen kein eigenständiges analoges Faxgerät mehr, wenn Sie eine nahtlose Integration in Ihren HP MFP vornehmen. Enthält eine Halterung/einen Kabeladapter.
<b>HP LaserJet MFP Analoges Faxmodul 700 (weltweit außer BBU-Länder<sup>3</sup>)</b>	Schneller und bequemer Versand und Empfang von Faxen durch eine zusätzlich integrierte analoge Faxfunktion für Ihren HP LaserJet MFP. Enthält eine Halterung/einen Kabeladapter. Sie brauchen kein analoges Faxgerät mehr, wenn Sie eine nahtlose Integration in Ihren HP LaserJet MFP vornehmen.
<b>HP LaserJet MFP Analoges Faxmodul 701 (BBU-Länder<sup>3</sup>)</b>	Schneller und bequemer Versand und Empfang von Faxen durch eine zusätzlich integrierte analoge Faxfunktion für Ihren HP LaserJet MFP. Enthält eine Halterung/einen Kabeladapter. Sie brauchen kein analoges Faxgerät mehr, wenn Sie eine nahtlose Integration in Ihren HP LaserJet MFP vornehmen.

## KOMPATIBILITÄT

Das für Ihr HP Gerät passende HP Faxzubehör können Sie der nachfolgenden Tabelle entnehmen.<sup>3</sup> Änderungen an den Daten vorbehalten. Besuchen Sie auch [hp.com](http://hp.com). Dort finden Sie aktuelle Informationen zu diesem Thema.



	HP LaserJet MFP Analoges Faxmodul 500	HP LaserJet MFP Analoges Faxmodul 600	HP LaserJet MFP Analoges Faxmodul 700 (weltweit außer BBU-Länder <sup>3</sup> )	HP LaserJet MFP Analoges Faxmodul 701 (BBU-Länder <sup>3</sup> )
Teilenummer	CC487A	B5L53A	2EH31A	5UT59A
<b>HP LaserJet Monochrom-MFPs</b>				
M725	✓			
M527, E52545		✓		
M528, M634, M635, M636, E52645			✓	✓
M725, E62555, E62565, E62575, E72525, E72530, E72535, E82540, E82550, E82560	✓		✓	✓
<b>HP LaserJet Farb-MFPs</b>				
M577, E57540		✓		
M775, M880	✓			
M776			✓	
M681, M880, E67550, E67560, E77822, E77825, E77830, E87640, E87650, E87660, E77422, E77442, E77428, E82540, E82550, E82560	✓		✓	✓
<b>HP PageWide MFPs</b>				
586, E85650	✓			
774, 779, 780, E58650, E77650, E77660, P77440, P77940, P77950, P77960	✓		✓	✓

## SPEZIFIKATIONEN

	HP LaserJet MFP Analoges Faxmodul 500	HP LaserJet MFP Analoges Faxmodul 600	HP LaserJet MFP Analoges Faxmodul 700	HP LaserJet MFP Analoges Faxmodul 701
Teilenummer	CC487A	B5L53A	2EH31A	5UT59A
<b>Abmessungen (Breite x Tiefe x Höhe)</b>	29,46 x 17,27 x 9,14 cm (11,6 x 6,8 x 3,6 Zoll)	13,77 x 4,65 x 3,65 cm (5,42 x 1,83 x 1,44 Zoll)	121 x 41,4 x 16,5 mm (4,76 x 1,63 x 0,65 Zoll)	121 x 41,4 x 16,5 mm (4,76 x 1,63 x 0,65 Zoll)
<b>Gewicht</b>	0,03 kg (0,07 lb)	0,049 kg (1,1 oz)	26,6 g (0,94 oz)	26,6 g (0,94 oz)
<b>Lieferumfang</b>	HP MFP Analoges Faxmodul 500, CD, Telefonkabel, Telekommunikationsetikett	HP LaserJet MFP Analoges Faxmodul 600, Faxhalterung, Installationshandbuch	HP MFP Analog Fax Accessory 700, Fax-Halterung, Telefonkabel, Installationsanleitung, PCB-Unterstützung, Zulassungsaufkleber	HP MFP Analog Fax Accessory 701, Fax-Halterung, Telefonkabel, Installationsanleitung, PCB-Unterstützung, Zulassungsaufkleber
<b>Garantie</b>	90 Tage Herstellergarantie (nur HW)	90 Tage Herstellergarantie (nur HW)	1 Jahr HP oder Händler Exchange Service;	1 Jahr HP oder Händler Exchange Service;



# SPEICHER

Drucken Sie komplexe Druckaufträge noch effizienter durch Hinzufügen von HP Memory Modules (DIMMs) zu Ihrem HP Drucker oder MFP.

## BESCHREIBUNGEN

HP 1 GB 90-polig DDR3 DIMM

HP 1 GB DDR3 x32 144-polig 800 MHz SODIMM

HP 2 GB DDR3 x32 144-polig 800 MHz SODIMM

Drucken Sie ohne großen Aufwand komplexe Druckaufträge und sparen Sie wertvolle Zeit durch das Hinzufügen von HP Memory Modules (DIMMs) zu Ihrem HP Drucker oder MFP. Zudem verbessert dies die Gesamtleistung beim Drucken komplexer Dokumente, Bilder und Grafiken. Wenn Ihr Gerät Dokumente effizienter verarbeiten kann, können Sie in weniger Zeit mehr erledigen und zudem von der legendären HP Zuverlässigkeit profitieren.



# KOMPATIBILITÄT

Das für Ihr HP Gerät passende HP Speicherzubehör können Sie der nachfolgenden Tabelle entnehmen.<sup>3</sup> Änderungen an den Daten vorbehalten. Besuchen Sie auch [hp.com](http://hp.com). Dort finden Sie aktuelle Informationen zu diesem Thema.



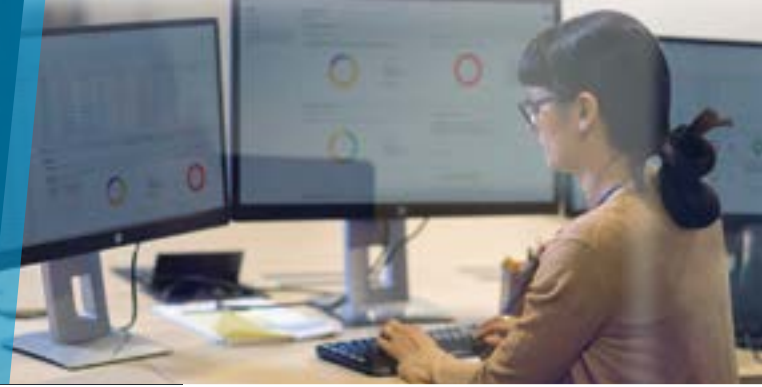
	HP 1 GB 90-polig DDR3 DIMM	HP 1 GB x32 DDR3 144-polig 800 MHz SODIMM	HP 2 GB x32 DDR3 144-polig 800 MHz SODIMM
Teilenummer	G6W84A	E5K48A	E5K49A
<b>HP LaserJet monochrome printers</b>			
M506, M507, M610, M611, M612, E50145, E60055, E60065, E60075, E60155, E60165, E60175	✓		
<b>HP LaserJet Farbdrucker</b>			
M652, M653, M751, M856, E65050, E65060, E75245, E85055		✓	✓
M553, E55040	✓		
E65150, E65160			✓
<b>HP LaserJet Monochrom-MFPs</b>			
M527, M528, E52545, E52645, E62555, E62565, E62575		✓	✓
M634, M635, M636, E72425, E72430			✓
<b>HP LaserJet Farb-MFPs</b>			
M577, M681, M682, M776, E57540, E67550, E67560, E67650, E67660		✓	✓
E77422, E77428			✓
<b>HP PageWide Drucker</b>			
556, 586, E55650, P75250		✓	✓
765, E75160		✓	✓
<b>HP PageWide MFPs</b>			
586, P77440, P77940, P77950, P77960, E58650		✓	✓
780, 785, E77650, E77660		✓	

# SPEZIFIKATIONEN

	HP 1 GB 90-polig DDR3 DIMM	HP 1 GB x32 DDR3 144-polig 800 MHz SODIMM	HP 2 GB x32 DDR3 144-polig 800 MHz SODIMM
Teilenummer	G6W84A	E5K48A	E5K49A
<b>Abmessungen (Breite x Tiefe x Höhe)</b>	4,31 x 2,79 x 0,76 mm (1,7 x 1,1 x 0,3 Zoll)	6,76 x 0,38 x 3,0 mm (2,66 x 0,15 x 1,18 Zoll)	6,76 x 0,38 x 3,0 mm (2,66 x 0,15 x 1,18 Zoll)
<b>Gewicht</b>	0,006 kg (0,013 lb)	0,01 kg (0,022 lb)	0,01 kg (0,022 lb)
<b>Lieferumfang</b>	HP 1 GB 90-polig DDR3 DIMM	HP 1 GB x32 DDR3 144-polig 800 MHz SODIMM	HP 2 GB x32 DDR3 144-polig 800 MHz SODIMM, Installationshandbuch
<b>Garantie</b>	90 Tage nur auf Teile	90 Tage nur auf Teile	90 Tage nur auf Teile

# SICHERHEIT

Sicherheitszubehör schützt sensible Informationen und macht Ihre Daten sicherer.



## BESCHREIBUNGEN

### Sichere HP EIO-Hochleistungsfestplatte

Sichere HP EIO-Hochleistungsfestplatten sind leicht zu installieren, zu verwalten und zu warten. Unkompliziertes Design, automatische Schlüsselbereitstellung und sonstige Managementtools helfen dabei, Drucknetzwerk und Gerät zu schützen.

Mit einer internen oder EIO-Kryptographielösung nach FIPS-Standard 140-2 können Sie ruhende Daten auf Ihrer internen HP 500 GB Festplatte schützen. Die Hardware-basierte AES-Verschlüsselung bietet zusätzlichen Schutz und gewährleistet, dass Informationen sicher sind.

Achten Sie auf ausreichenden Investitionsschutz. Die sichere HP EIO-Hochleistungsfestplatte umfasst einen Adapter für einen physischen Sicherheitsmechanismus, um den Diebstahl Ihrer Festplatte und Zugriffsversuche auf Ihre Datenbestände noch besser zu verhindern.

### HP Trusted Platform Module Druckzubehör

Sorgen Sie für zusätzliche Sicherheit, um Ihre sensiblen Daten zu schützen. Das HP Trusted Platform Module (TPM) verstärkt den Schutz von verschlüsselten Zugangsdaten und Daten, die auf Ihrem HP Drucker oder MFP gespeichert sind.

# KOMPATIBILITÄT

Das für Ihr HP Gerät passende HP Zubehör für die Drucksicherheit können Sie der nachfolgenden Tabelle entnehmen.<sup>3</sup> Änderungen an den Daten vorbehalten. Besuchen Sie auch [hp.com](http://hp.com). Dort finden Sie aktuelle Informationen zu diesem Thema.



	Sichere HP EIO-Hochleistungsfestplatte	HP Trusted Platform Module Druckzubehör
Teilenummer	B5L29A	F5S62A
<b>HP LaserJet Monochromdrucker</b>		
M506	✓	✓
M507, M610, M611, M612, E50145, E60055, E60065, E60075, E60155, E60175, E60165	✓	
<b>HP LaserJet Farbdrucker</b>		
M552		✓
M553, M652, M653, E55040, E65050, E65060	✓	✓
M751, M856, E75245, E85055	✓	
<b>HP LaserJet Monochrom-MFPs</b>		
M527	✓	✓
E72525, E72530, E72535, E82540, E82550, E82560	✓	
M830		✓
M528, M634, M635, M636, E52545, E52645, E62555, E62565, E72425, E62575, E72430	✓	
<b>HP LaserJet Farb-MFPs</b>		
M577, M681, M682	✓	✓
M776, E57540, E67550, E67560, E77422, E77428, E77822, E77825, E77830, E87640, E87650, E87660	✓	
M880		✓
<b>HP PageWide Drucker</b>		
556		✓
765, E75160	✓	
<b>HP PageWide MFPs</b>		
586		✓
77940	✓	
780, 785, E77650, E77660	✓	

# SPEZIFIKATIONEN

	Sichere HP EIO-Hochleistungsfestplatte	HP Trusted Platform Module Druckzubehör
Teilenummer	B5L29A	F5S62A
Abmessungen (Breite x Tiefe x Höhe)	13,7 x 7,62 x 3,56 cm (5,4 x 3,0 x 1,4 Zoll)	2,16 x 1,8 x 0,61 cm (0,85 x 0,71 x 0,24 Zoll)
Gewicht	0,11 kg (0,24 lb)	1,71 g (0,06 oz)
Lieferumfang	Sichere HP Hochleistungsfestplatte (geprüft nach FIPS 140-2); Installationshandbuch	HP Trusted Platform Module; Installationshandbuch
Garantie	90 Tage nur auf Teile	1 Jahr Herstellergarantie mit Vor-Ort-Service
TAA-konform		✓

## BESTELLINFORMATIONEN

Verwenden Sie speziell für den Drucker entwickeltes Zubehör, um eine effiziente Leistung zu erzielen. Das in diesem Dokument aufgeführte Zubehör können Sie unter [hp.com](http://hp.com) bestellen. Einen HP Ansprechpartner in einem bestimmten Land finden Sie unter [hp.com/go/contact](http://hp.com/go/contact).

Mehr erfahren  
[hp.com](http://hp.com)

<sup>1</sup> Die Wireless-Leistung ist von der physischen Umgebung und der Distanz zum Zugangspunkt abhängig.

<sup>2</sup> Eine App oder Software und eine HP ePrint-Registrierung sind eventuell ebenfalls erforderlich. Weitere Informationen finden Sie unter [hp.com/go/mobileprinting](http://hp.com/go/mobileprinting).

<sup>3</sup> Nicht alle SKUs sind in allen Ländern verfügbar. Weitere Informationen erhalten Sie von Ihrem HP Vertriebsbeauftragten.

<sup>4</sup> Unter Umständen ist eine Registrierung oder Zubehör erforderlich. Weitere Informationen finden Sie unter [hp.com/go/roam](http://hp.com/go/roam). Zur Aktivierung von HP Roam erfordern manche Geräte ggf. ein Firmware-Upgrade und optionales Zubehör für Beacon-Funktionen mit Bluetooth® Low Energy (BLE). Kunden können entweder das HP Jetdirect 3100w BLE/NFC/Wireless-Zubehör oder den RadBeacon USB erwerben.

<sup>5</sup> Zu den BBU-Ländern gehören: Bangladesch, Brunei, Kambodscha, Osttimor, Hongkong, Indonesien, Korea, Laos, Malaysia, Malediven, Mongolei, Myanmar, Philippinen, Singapur, Sri Lanka, Thailand und Vietnam.

Melden Sie sich noch heute an.  
[hp.com/go/getupdated](http://hp.com/go/getupdated)



© Copyright 2019-2020 HP Development Company, L.P. Änderungen vorbehalten. Neben der gesetzlichen Gewährleistung gilt für HP Produkte und Dienstleistungen ausschließlich die Herstellergarantie, die in den Garantieerklärungen für die jeweiligen Produkte und Dienstleistungen explizit genannt wird. Aus den Informationen in diesem Dokument ergeben sich keinerlei zusätzliche Gewährleistungsansprüche. HP haftet nicht für technische bzw. redaktionelle Fehler oder fehlende Informationen.

AirPrint, Apple, Bonjour und Safari sind Marken von Apple Inc. Bluetooth ist eine Marke des Rechteinhabers und wird von HP Inc. als Lizenznehmer verwendet. ENERGY STAR ist eine eingetragene Marke der US Environmental Protection Agency. Google Cloud Print und Google Chrome sind Marken von Google Inc. Microsoft und Internet Explorer sind in den USA eingetragene Marken der Microsoft-Unternehmensgruppe.

