

Canon

PIXMA TS5000 series



Getting Started

Guía de inicio



QT61476V01

1



Installing the Printer.....page1

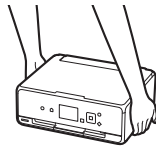
Instalación de la impresora.....página 1

2




Connecting with Computer and Smartphone/Tablet.....page5

Conexión con el ordenador y con el teléfono
inteligente o la tableta.....página 5

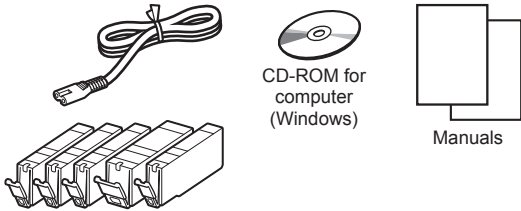


1. Installing the Printer


For the procedure with  icon, you can watch the video tutorials for installing the printer by accessing the following URL or scanning the QR codes.



Checking Included Items

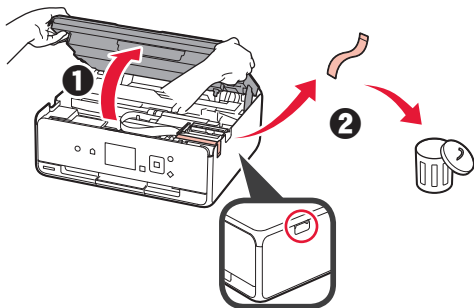


Removing Packing Materials/Turning on the Printer

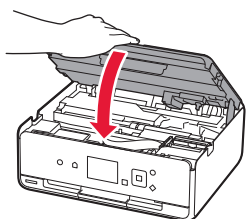
 You can watch the procedure on a movie by scanning the QR codes.




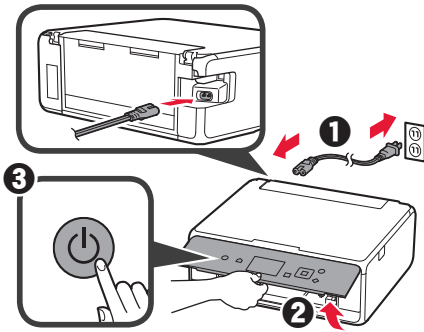
- 1 Remove the packing materials (such as tape and protective film on the LCD) from outside the printer.
- 2
 - 1 Hook the hollows on the both sides of the printer with your fingers and open the scanning unit / cover.
 - 2 Remove the orange tape and discard it.



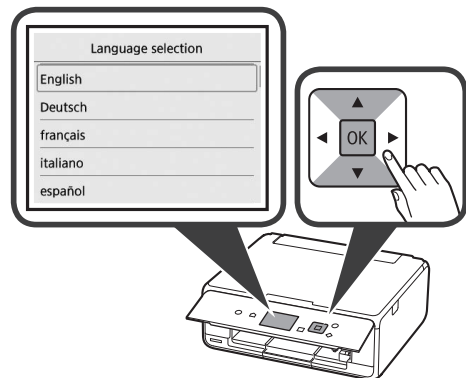
- 3 Close the scanning unit / cover.



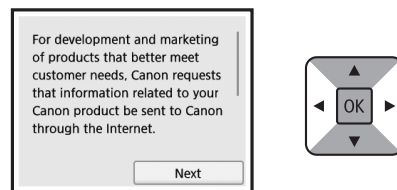
- 4
 - 1 Connect the power cord.
 - 2 Lift the operation panel.
 - 3 Press the **ON** button.
-  Do not connect a USB cable yet.



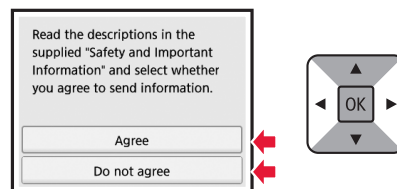
- 5 Use the **▲** or **▼** button to select a language, and then press the **OK** button.



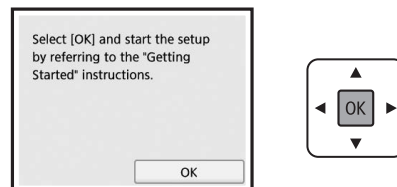
- 6 Read the messages and press the **OK** button.



- 7 Select **Agree** or **Do not agree**, and then press the **OK** button.



- 8 Read the message and press the **OK** button.



Installing the Ink Tank

You can watch the procedure on a movie by scanning the QR codes.



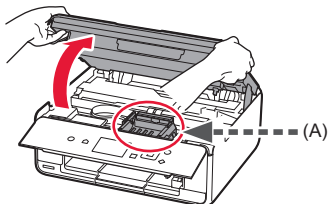
Android



iOS

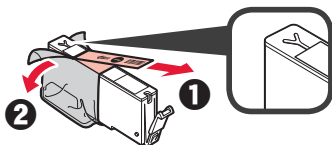
1 Open the scanning unit / cover.

Do not touch the print head holder (A) until it stops.



2 1 Remove the orange tape.

2 Remove the protective wrap.

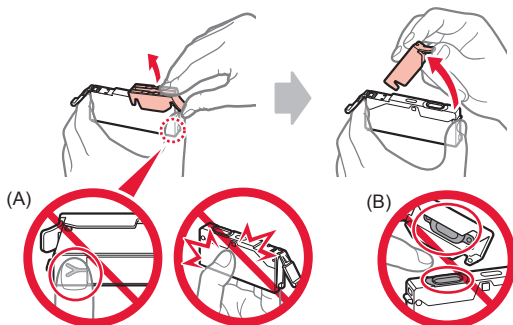


Remove the orange tape completely.

3 Hook the orange cap with your finger to remove it GENTLY.

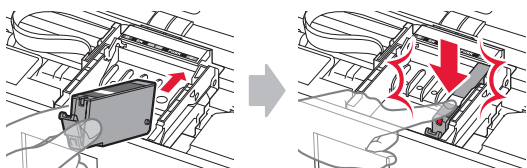
(A) Do not push the both sides of the ink tank with the Y-shape air hole blocked.

(B) Do not touch.

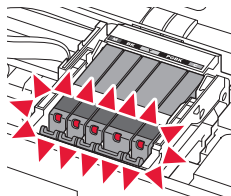


4 Insert the ink tank into the print head holder and push it down firmly until it snaps into place.

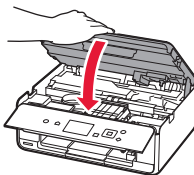
After the lamp lights up, install the next ink tank.



5 Check that all lamps are lit.



6 Close the scanning unit / cover.



If an error message appears, make sure the ink tanks are installed correctly.

Loading Paper / Aligning the Print Head

You can watch the procedure on a movie by scanning the QR codes.



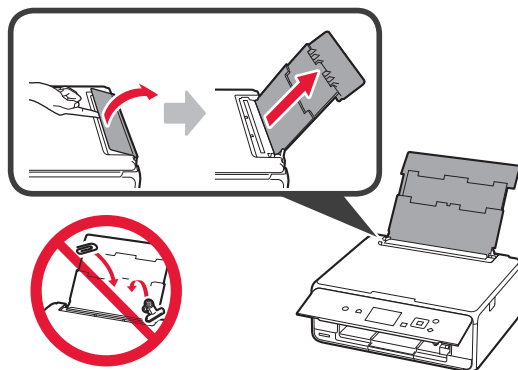
Android



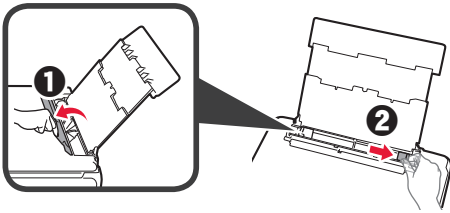
iOS

To obtain better print result, print a pattern for print head alignment and scan it.

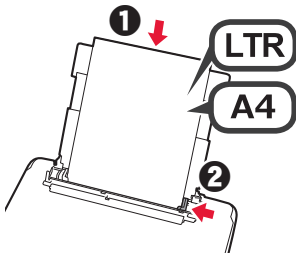
1 Open the rear tray cover and pull out the paper support.



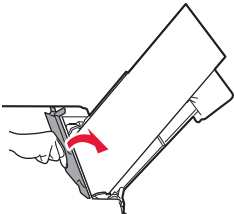
- 2 **1** Open the feed slot cover.
2 Slide the right paper guide to the end.



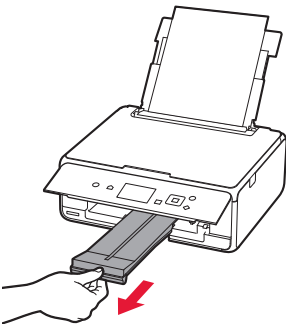
- 3 **1** Load several sheets of plain paper with the print side facing up.
2 Slide the right paper guide to align it with the side of the paper stack.



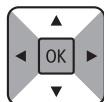
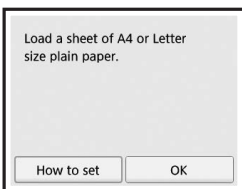
- 4 Close the feed slot cover.



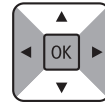
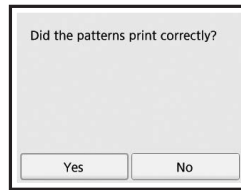
- 5 Pull out the paper output tray.



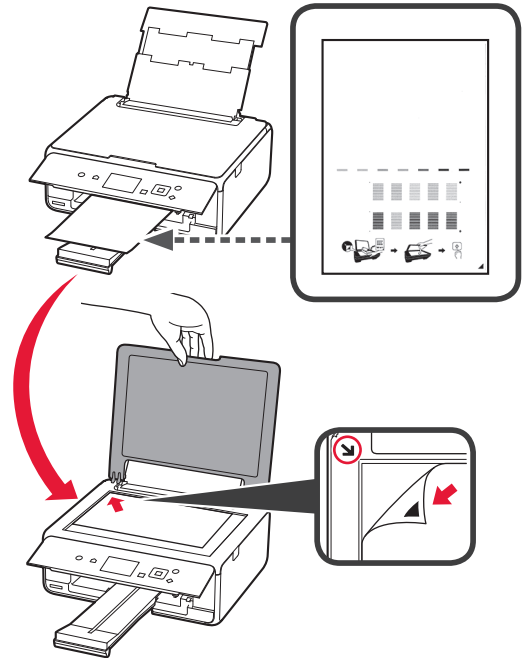
- 6 Use the ◀ or ▶ button to select **OK**, and then press the **OK** button.



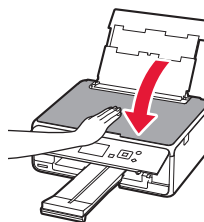
- 7 When the pattern for print head alignment is printed, select **Yes** and press the **OK** button.



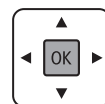
- 8 Follow the on-screen instructions to load the pattern on the platen glass.



- 9 Close the document cover, and then follow the on-screen instructions to press the **OK** button.



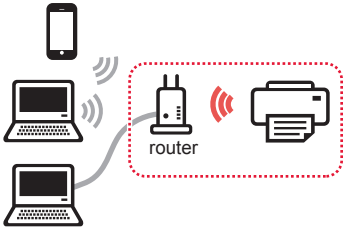

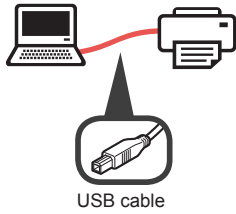


- 10 If the following screen appears, press the **OK** button.



The print head alignment is now complete.

Selecting a Printer Connection Method

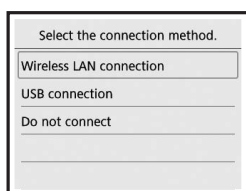
The connection method varies depending on how you use the printer. Select a printer connection method according to the table below. In the following description, smartphones and tablet devices are collectively described as smartphone.

Using the printer with your computer or smartphone connected		Using the printer without connecting any other devices
Wireless LAN connection Connecting the printer to your computer or smartphone via a wireless router  Connecting the printer to your computer or smartphone directly without a wireless router * 	USB connection  USB cable	Do not connect   Use the ▲ or ▼ button to select Do not connect on the connection method selecting screen, and then press the OK button. The setup is now complete.

* You may not connect your smartphone to the Internet wirelessly during connecting the printer to the smartphone directly. In that case, you may be charged depending on the contract with your service provider.

* Up to 5 devices can be connected to the printer via wireless LAN connection directly.

- 1 Select your printer connection method, and then press the **OK** button.



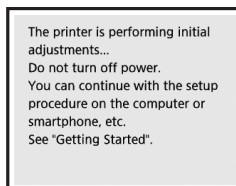
Follow the on-screen instructions to proceed with the setup.

Users who select **USB connection**:

Do not connect a USB cable until you are instructed.

- 2 If the following screen appears, proceed to the next page.

- If you select **Wireless LAN connection**:



- If you select **USB connection**:



2. Connecting with Computer and Smartphone/Tablet

If you connect the printer to both your computer and your smartphone, connect it to the computer first.

To connect the printer only to your smartphone, proceed to "Connecting with Smartphone" on page 6.

Connecting with Computer

You need connection setup for each computer. Proceed with the setup from step 1 for each computer.

The followings describe the procedures for Windows and Mac OS.

If you use a computer except for Windows or Mac OS such as Chrome OS, access "<http://canon.com/ijsetup>", and then follow the instructions on the Canon website to set up your computer.

- 1 Select one of the following steps **A** or **B** to start up the setup file.

A MacOS Windows

Accessing the Canon website

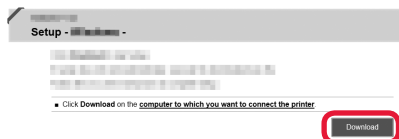
- 1 Visit the Canon website below and click **Set Up**.

<http://canon.com/ijsetup>



Follow the on-screen instructions to proceed with the setup.

- 2 If the following screen appears, click **Download**.



- 3 Start up the downloaded file.

B Windows

Using the Setup CD

- 1 Insert the setup CD into your computer.

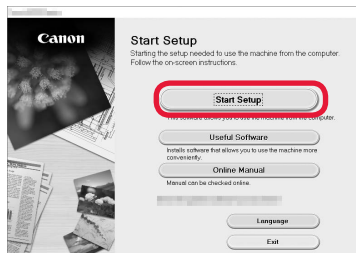


When using Windows 10, Windows 8.1 or Windows 8:

- 2 Click or **File Explorer** on the taskbar.
- 3 Select **This PC** or **Computer** on the left side of the opened window.
- 4 Double-click the CD-ROM icon on the right side of the window.

* If the contents of the CD-ROM appear, double-click **MSETUP4.EXE**.

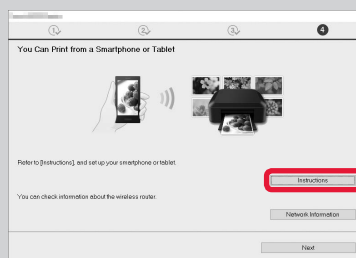
- 2 Click **Start Setup**.



Follow the on-screen instructions to proceed with the setup.

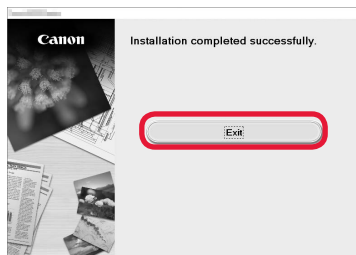
You can set up your smartphone in the middle of the steps.

On the following screen, click **Instructions** to proceed with setup of your smartphone.



* Depending on your settings, the screen above may not appear. In that case, proceed to "Connecting with Smartphone" on page 6 after finishing the connection to your computer.

- 3 If the following screen appears, click **Exit**.



The connection with your computer is now complete. You can print from your computer.

Connecting with Smartphone

You need connection setup for each smartphone. Proceed with the setup from step 1 for each smartphone.

Preparation

- Turn on Wi-Fi on your smartphone.
- If you have a wireless router, connect your smartphone to the wireless router.
- * For operations, refer to manuals of your smartphone and the wireless router or contact those manufacturers.

1 Install the application software Canon PRINT Inkjet/SELPHY in your smartphone.



iOS : Search "Canon PRINT" in App Store.

Android : Search "Canon PRINT" in Google Play.

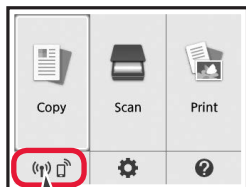
Or access the Canon website by scanning the QR code.



2 Check the display on the printer.

The screen turns off when no operation is made for 10 minutes. Press one of the buttons on the operation panel (except for the **ON** button) to display the screen.

- If the following screen appears:
Check the icon on the lower left, and then proceed to **A** or **B**.



The following icon appears.
(The printer is connected to a network.)



Yes

- If the following screen appears:
Proceed to **B**.

The printer is performing initial adjustments...
Do not turn off power.
You can continue with the setup procedure on the computer or smartphone, etc.
See "Getting Started".

No (Proceed to **B**.)

If appears, the printer can not communicate by wireless LAN connection. For details, access "<http://canon.com/ijsetup>" to see **Frequently Asked Questions**.

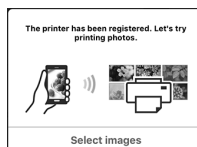
A **iOS** **Android**

1 Tap the installed application software.



2 Follow the on-screen instructions to register the printer.

3 Make sure that the following screen appears.



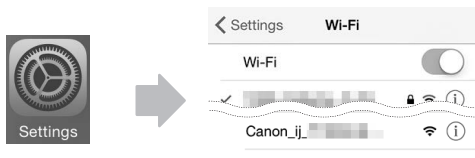
The connection with your smartphone is now complete. You can print from your smartphone.

To print photos, load photo paper. Proceed to "Loading Photo Paper" on page 8.

B Procedures below vary depending on iOS or Android. Select your operating system and proceed to its procedure.

iOS

- 1 Tap **Settings** on the HOME screen, and then tap **Canon_ij_XXXX** on the Wi-Fi settings.



If **Canon_ij_XXXX** does not appear on the list, see "Preparation of the Printer" below to operate the printer, and then repeat step 1.

- 2 Tap the installed application software.



- 3 Follow the on-screen instructions to register the printer.

Follow the on-screen instructions to proceed with the setup.

If you select **Auto Select Conn. Method (recommended)** on the connection method selecting screen, the appropriate connection method is selected automatically depending on your environment.

- 4 Make sure that the following screen appears.

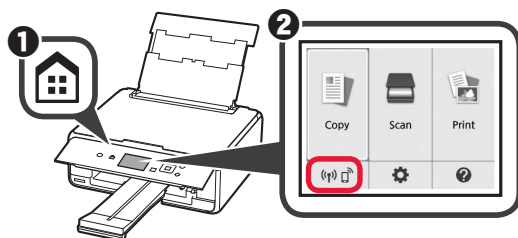


The connection with your smartphone is now complete. You can print from your smartphone.

To print photos, load photo paper. Proceed to "Loading Photo Paper" on page 8.

Preparation of the Printer

- 1 Press the **HOME** button on the printer.
- 2 Use the ▲, ▼, ◀, or ▶ button to select the icon on the lower left of the HOME screen, and then press the **OK** button.



Android

- 1 Tap the installed application software.



- 2 Follow the on-screen instructions to register the printer.

If a message saying "**Printer is not registered. Perform printer setup?**" does not appear, see "Preparation of the Printer" below to operate the printer, and then wait for a while until a message appears.

Follow the on-screen instructions to proceed with the setup.

The appropriate connection method is selected depending on your environment.

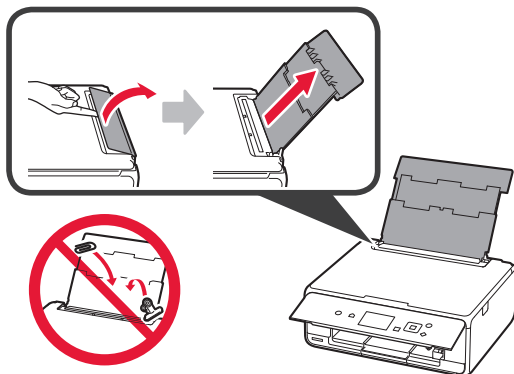
- 3 Make sure that the following screen appears.



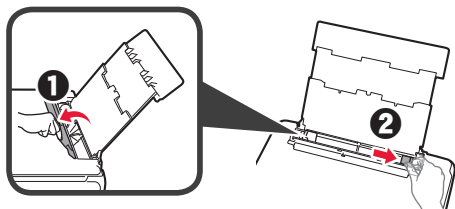
- 3 Use the ◀ or ▶ button to select **Yes** or **No**, and then press the **OK** button.
- 4 Use the ▲ or ▼ button to select **LAN settings > Wireless LAN > Wireless LAN setup > Easy wireless connect** in order, and then press the **OK** button.
- 5 Use the ◀ or ▶ button to select **Yes**, and then press the **OK** button.
- 6 Return to the operation of your smartphone.

Loading Photo Paper

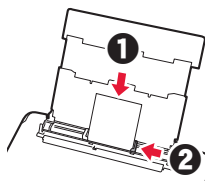
- 1 Open the rear tray cover and pull out the paper support.



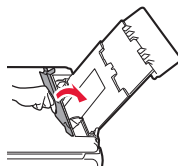
- 2
 - 1 Open the feed slot cover.
 - 2 Slide the right paper guide to the end.



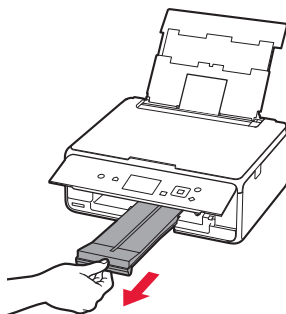
- 3
 - 1 Load several sheets of photo paper with the print side facing up.
 - 2 Slide the right paper guide to align it with the side of the paper stack.



- 4 Close the feed slot cover. Read the message on the printer's screen and register the information of the loaded paper.



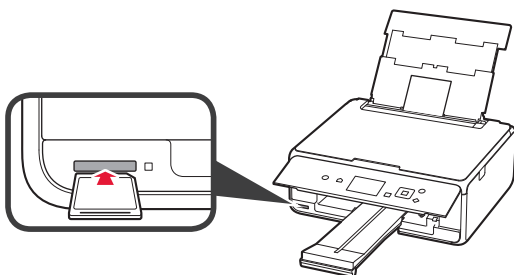
- 5 Pull out the paper output tray.




Printing Photos Saved on a Memory Card

You can print photos saved on a memory card with easy operations.

- 1 Make sure the printer is turned on.
- 2 Load several sheets of photo paper.
- 3 Insert the memory card into the card slot.
- 4 Select photos to be printed.
- 5 Press the **Start** button. The printer starts printing.



1. Instalación de la impresora

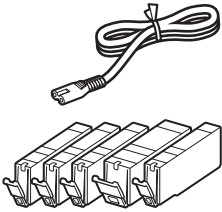
Para el procedimiento con el ícono , puede ver los tutoriales en video para la instalación de la impresora accediendo a la siguiente URL o escaneando los códigos QR.

<http://canon.com/ijsetup>

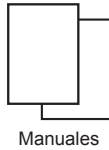


Vea la película

Comprobación de los elementos suministrados




CD-ROM para ordenador (Windows)



Manuales

Remoción de los materiales de empaquetado y encendido de la impresora

 Puede ver el procedimiento en una película escaneando los códigos QR.

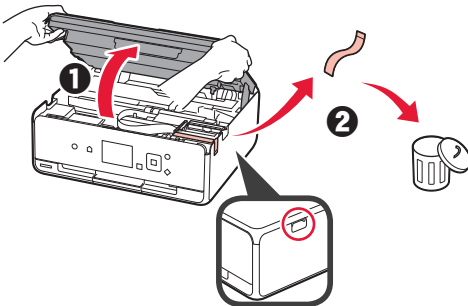


Android

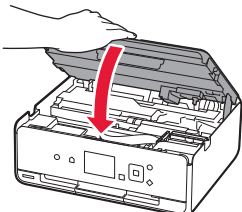



iOS

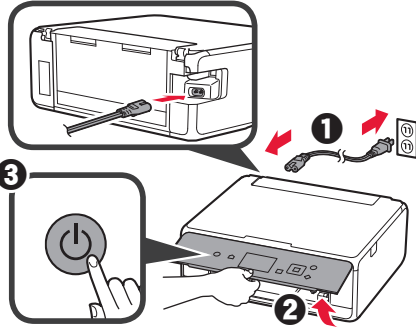
- 1 Retire los materiales de empaquetado (como la cinta y la película protectora de la pantalla LCD) del exterior de la impresora.
- 2
 - 1 Coloque sus dedos en las hendiduras a ambos lados de la impresora y abra la cubierta/unidad de escaneado.
 - 2 Retire y descarte la cinta naranja.


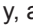


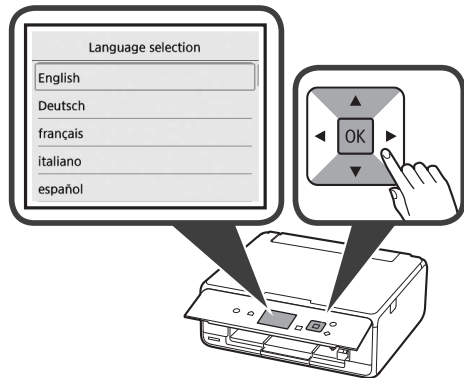
- 3 Cierre la cubierta/unidad de escaneado.



- 4
 - 1 Conecte el cable de alimentación.
 - 2 Levante el panel de control.
 - 3 Pulse el botón **ACTIVADO (ON)**.
-  No conecte cables USB aún.



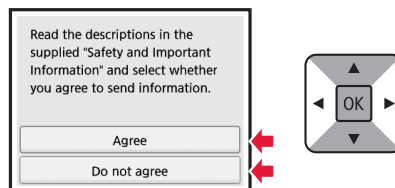
- 5 Utilice el botón  o  para seleccionar un idioma y, a continuación, pulse el botón **OK**.



- 6 Lea los mensajes y pulse el botón **OK**.



- 7 Seleccione **Aceptar (Agree)** o **No aceptar (Do not agree)** y, a continuación, pulse el botón **OK**.



- 8 Lea el mensaje y pulse el botón **OK**.



Instalación del depósito de tinta

▶ Puede ver el procedimiento en una película escaneando los códigos QR.



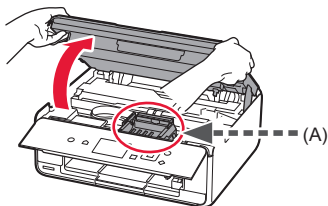
Android



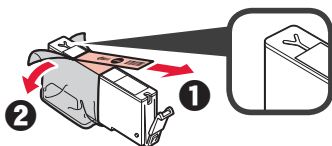
iOS

1 Abra la cubierta/unidad de escaneo.

⊘ No toque el soporte del cabezal de impresión (A) hasta que se detenga.



2 ① Retire la cinta naranja.
② Retire el envoltorio protector.

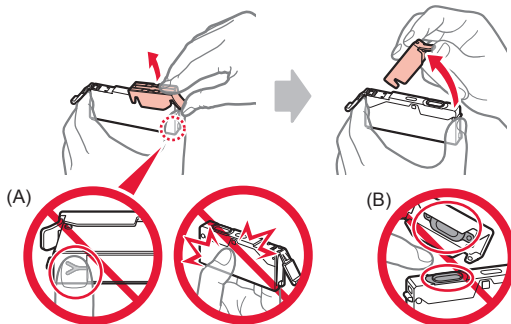


Retire totalmente la cinta naranja.

3 Sujete la tapa naranja con su dedo para quitarla SUAVEMENTE.

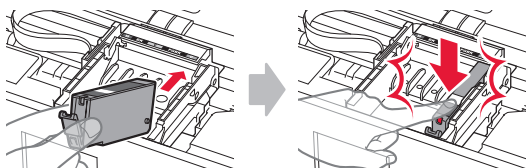
⊘ (A) No presione los lados del depósito de tinta si el orificio de aire con forma de Y está bloqueado.

⊘ (B) No tocar.

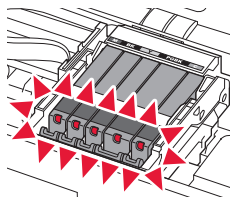


4 Inserte el depósito de tinta en el soporte del cabezal de impresión y empuje hacia abajo firmemente hasta que encaje en su sitio.

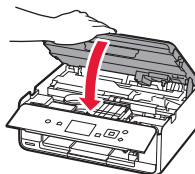
Cuando la luz se encienda, instale el siguiente depósito de tinta.



5 Compruebe que todas las luces estén encendidas.



6 Cierre la cubierta/unidad de escaneo.



Si aparece un mensaje de error, asegúrese de que los depósitos de tinta estén instalados correctamente.

Carga de papel y alineación del cabezal de impresión

▶ Puede ver el procedimiento en una película escaneando los códigos QR.



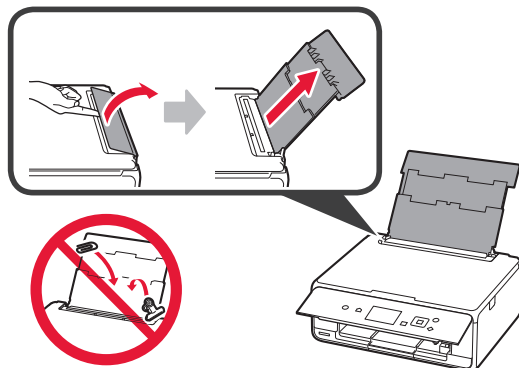
Android



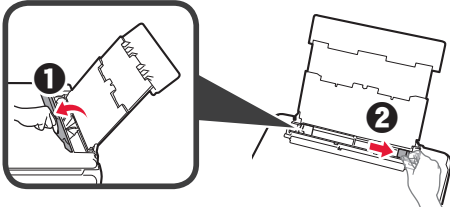
iOS

Para lograr mejores resultados de impresión, imprima y escanee un patrón de alineación de los cabezales de impresión.

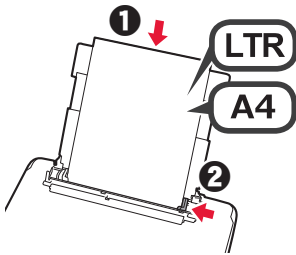
1 Abra la cubierta de la bandeja posterior y retire el soporte del papel.



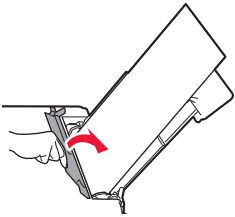
- 2 **1** Abra la cubierta de la ranura de alimentación.
2 Deslice la guía del papel derecha hacia el final.



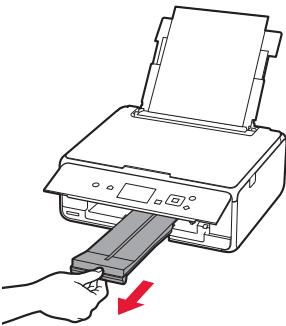
- 3 **1** Cargue varias hojas de papel normal con el lado de impresión hacia arriba.
2 Deslice la guía del papel derecha para alinearla con el lado de la pila de papel.



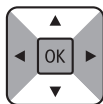
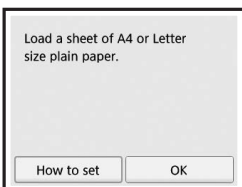
- 4 Cierre la cubierta de la ranura de alimentación.



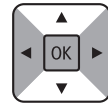
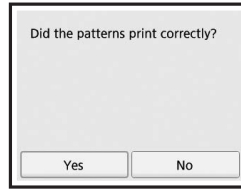
- 5 Extraiga la bandeja de salida del papel.



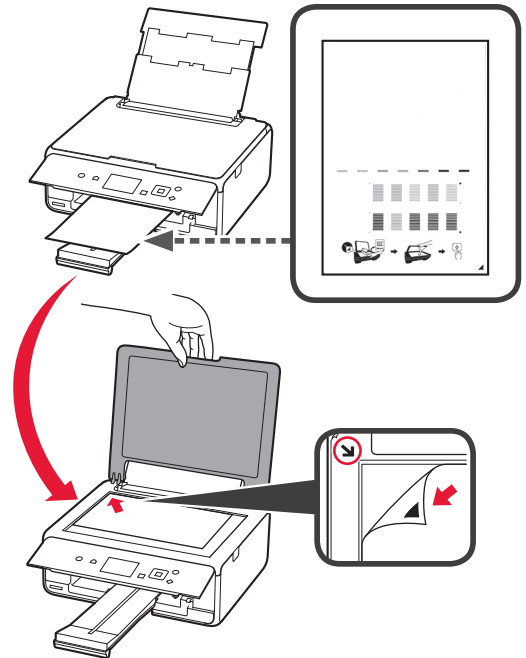
- 6 Utilice el botón ◀ o ▶ para seleccionar **OK** y, a continuación, pulse el botón **OK**.



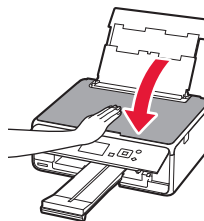
- 7 Cuando se imprima el modelo de la alineación del cabezal de impresión, seleccione **Sí (Yes)** y pulse el botón **OK**.



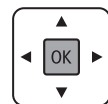
- 8 Siga las instrucciones en la pantalla para cargar el patrón en el cristal de la platina.



- 9 Cierre la cubierta de documentos y siga las instrucciones en la pantalla para pulsar el botón **OK**.



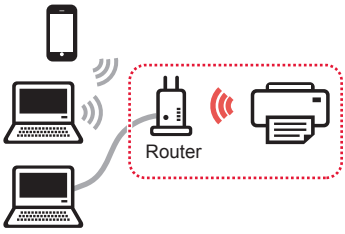

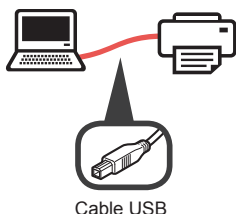


- 10 Si aparece la pantalla siguiente, pulse el botón **OK**.



La alineación de los cabezales de impresión ha finalizado.

Selección del método de conexión de la impresora

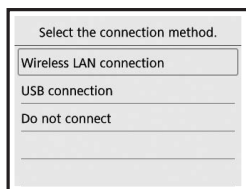
El método de conexión varía en función de cómo usará la impresora. Seleccione un método de conexión de la impresora según la tabla a continuación. En la siguiente descripción, los teléfonos inteligentes y las tabletas se describen en conjunto como teléfonos inteligentes.

Uso de la impresora con su ordenador o con un teléfono inteligente conectado	Uso de la impresora sin conectar otro dispositivo	
Conexión LAN inalámbrica (Wireless LAN connection)	Conexión USB (USB connection)	No conectar (Do not connect)
<p>Conexión de la impresora a su ordenador o teléfono inteligente mediante un router inalámbrico</p>  <p>Conexión de la impresora a su ordenador o teléfono inteligente directamente, sin un router inalámbrico *</p> 	 <p>Cable USB</p>	  <p>Utilice el botón ▲ o ▼ para seleccionar No conectar (Do not connect) en la pantalla de selección del método de conexión y pulse el botón OK. Ha finalizado la configuración.</p>

* No puede conectar su teléfono inteligente a Internet de forma inalámbrica durante la conexión directa de la impresora con su teléfono inteligente. En tal caso, es posible que tenga cargos en función del contrato con su proveedor de servicios.

* Se puede conectar un máximo de 5 dispositivos directamente a la impresora mediante la conexión LAN inalámbrica.

1 Seleccione el método de conexión de la impresora y, a continuación, pulse el botón **OK**.



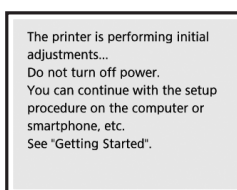
Siga las instrucciones en pantalla para continuar con la configuración.

Para los usuarios que seleccionan Conexión USB (USB connection):

No conecte cables USB hasta que lo indiquen las instrucciones.

2 Si aparece la pantalla siguiente, avance a la siguiente página.

■ Si selecciona **Conexión LAN inalámbrica (Wireless LAN connection)**:



■ Si selecciona **Conexión USB (USB connection)**:



2. Conexión con el ordenador y con el teléfono inteligente o la tableta

Si conecta la impresora a su ordenador y a su teléfono inteligente, conéctela primero al ordenador.

Para conectar la impresora únicamente a su teléfono inteligente, consulte "Conexión con el teléfono inteligente" en la página 6.

Conexión con el ordenador

Necesitará configurar la conexión de cada ordenador. Complete la configuración desde el paso 1 para cada ordenador.

A continuación se describen los procedimientos para Windows y Mac OS.

Si usa un ordenador que no utiliza Windows o Mac OS, como Chrome OS, ingrese a "http://canon.com/ijsetup" y siga las instrucciones en el sitio web de Canon para configurar su ordenador.

- 1 Seleccione uno de los siguientes pasos, **A** o **B** para iniciar el archivo de instalación.

A MacOS Windows

Acceso al sitio web de Canon

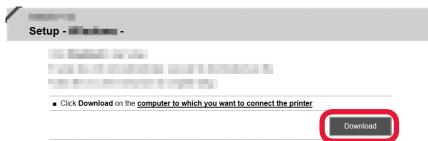
- 1 Visite el sitio web de Canon a continuación y haga clic en **Configurar**.

<http://canon.com/ijsetup>



Siga las instrucciones en pantalla para continuar con la configuración.

- 2 Si aparece la siguiente pantalla, haga clic en **Descargar**.



- 3 Ejecute el archivo descargado.

B Windows

Uso del CD de configuración

- 1 Introduzca el CD de configuración en su ordenador.

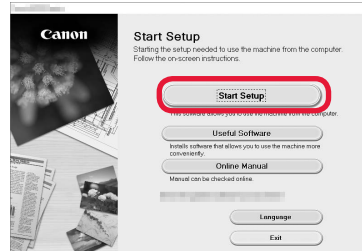


Cuando utilice Windows 10, Windows 8.1 o Windows 8:

- 2 Haga clic en o **Explorador de archivos (File Explorer)** en la barra de herramientas.
- 3 Seleccione **Este PC (This PC)** u **Equipo (Computer)** en el margen izquierdo de la ventana abierta.
- 4 Haga doble clic en el icono del CD-ROM que se encuentra en el margen derecho de la ventana.

* Si aparece el contenido del CD-ROM, haga doble clic en **MSETUP4.EXE**.

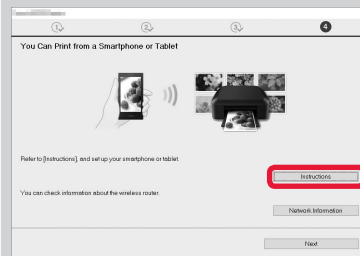
- 2 Haga clic en **Iniciar configuración (Start Setup)**.



Siga las instrucciones en pantalla para continuar con la configuración.

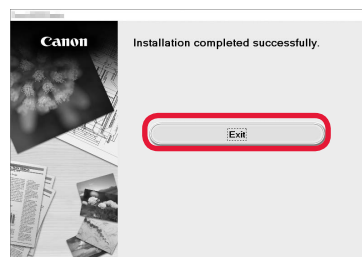
Puede configurar su teléfono inteligente en el medio de dichos pasos.

En la siguiente pantalla, haga clic en **Instrucciones (Instructions)** para continuar con la configuración de su teléfono inteligente.



* Según los ajustes, es posible que la pantalla anterior no aparezca. En ese caso, vaya a "Conexión con el teléfono inteligente" en la página 6 cuando haya finalizado con la conexión a su ordenador.

- 3 Si aparece la siguiente pantalla, haga clic en **Salir (Exit)**.



La conexión con su ordenador se ha completado. Ahora puede imprimir desde su ordenador.

Conexión con el teléfono inteligente

Necesitará configurar la conexión para cada teléfono inteligente. Complete la configuración desde el paso 1 para cada teléfono inteligente.

Preparativos

- Active la Wi-Fi en su teléfono inteligente.
- Si dispone de un router inalámbrico, conecte su teléfono inteligente al router.
- * Por cuestiones del funcionamiento, consulte los manuales de su teléfono inteligente y del router inalámbrico o póngase en contacto con los fabricantes.

1 Instale el software de la aplicación Canon PRINT Inkjet/SELPHY en su teléfono inteligente.



iOS : Busque "Canon PRINT" en App Store.

Android : Busque "Canon PRINT" en Google Play.

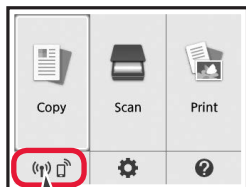
O acceda al sitio web de Canon escaneando el código QR.



2 Compruebe la pantalla en la impresora.

Cuando el equipo no se utiliza durante 10 minutos, la pantalla se apaga. Para mostrar la pantalla, pulse cualquier botón en el panel de control (excepto el botón **ACTIVADO (ON)**).

- Si aparece la siguiente pantalla:
Compruebe el ícono en la parte inferior izquierda y luego continúe con **A** o **B**.



Aparece el siguiente ícono.
(La impresora está conectada a una red.)

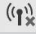


Sí

- Si aparece la pantalla siguiente:
Continúe a **B**.

The printer is performing initial adjustments...
Do not turn off power.
You can continue with the setup procedure on the computer or smartphone, etc.
See "Getting Started".

No (Continúe a **B**.)

Si  aparece, la impresora no puede comunicarse mediante una conexión inalámbrica LAN. Para más información, diríjase a "<http://canon.com/ijsetup>" para ver **Preguntas más frecuentes**.

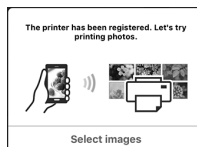
A **iOS** **Android**

1 Puntee el software de la aplicación instalado.



2 Siga las instrucciones en pantalla para registrar la impresora.

3 Asegúrese de que aparezca la siguiente pantalla.



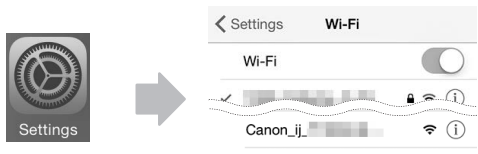
La conexión con su teléfono inteligente se ha completado. Ahora puede imprimir desde su teléfono inteligente.

Para imprimir fotos, cargue papel fotográfico. Diríjase a la sección "Carga de papel fotográfico" en la página 8.

- B** Los procedimientos a continuación varían en función de iOS o Android. Seleccione su sistema operativo y continúe con el procedimiento correspondiente.

iOS

- 1** Puntee **Ajustes (Settings)** en la pantalla INICIO y luego puntee **Canon_ij_XXXX** en los ajustes de Wi-Fi.



Si **Canon_ij_XXXX** no aparece en la lista, consulte la sección "Preparación de la impresora" a continuación para hacer funcionar la impresora y repita el paso **1**.

- 2** Puntee el software de la aplicación instalado.



- 3** Siga las instrucciones en pantalla para registrar la impresora.

Siga las instrucciones en pantalla para continuar con la configuración.

Si seleccionó **Selec. autom. método con. (recomendado) (Auto Select Conn. Method (recommended))** en la pantalla de selección del método de conexión, se seleccionará el método de conexión adecuado según su ambiente.

- 4** Asegúrese de que aparezca la siguiente pantalla.



Android

- 1** Puntee el software de la aplicación instalado.



- 2** Siga las instrucciones en pantalla para registrar la impresora.

Si no aparece un mensaje que dice "**Impresora no registrada. ¿Realizar preparación de impresora? (Printer is not registered. Perform printer setup?)**", consulte la sección "Preparación de la impresora" a continuación para hacer funcionar la impresora y espere un momento hasta que aparezca un mensaje.

Siga las instrucciones en pantalla para continuar con la configuración.

El método de conexión adecuado se elige en función de su ambiente.

- 3** Asegúrese de que aparezca la siguiente pantalla.

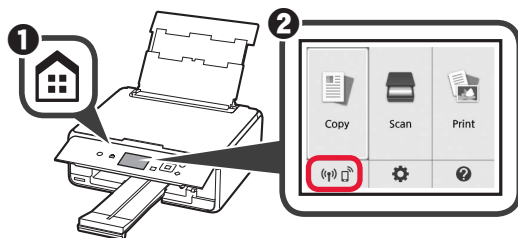


La conexión con su teléfono inteligente se ha completado. Ahora puede imprimir desde su teléfono inteligente.

Para imprimir fotos, cargue papel fotográfico. Diríjase a la sección "Carga de papel fotográfico" en la página 8.

Preparación de la impresora

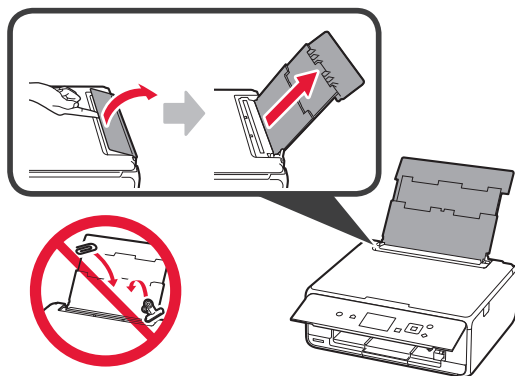
- 1** Pulse el botón **INICIO (HOME)** de la impresora.
2 Utilice el botón **▲, ▼, ◀ o ▶** para seleccionar el icono en la parte inferior izquierda de la pantalla INICIO y, a continuación, pulse el botón **OK**.



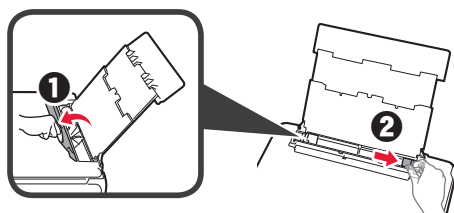
- 3** Utilice el botón **◀ o ▶** para seleccionar **Sí (Yes)** o **No** y, a continuación, pulse el botón **OK**.
4 Utilice el botón **▲ o ▼** para seleccionar **Conf. de LAN (LAN settings) > LAN inalámbrica (Wireless LAN) > Configurac. LAN inalámbrica (Wireless LAN setup) > Conexión inalámbrica fácil (Easy wireless connect)** en orden y, a continuación, pulse el botón **OK**.
5 Utilice el botón **◀ o ▶** para seleccionar **Sí (Yes)** y, a continuación, pulse el botón **OK**.
6 Regrese a la operación de su teléfono inteligente.

Carga de papel fotográfico

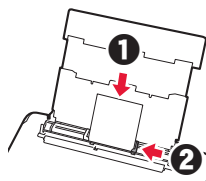
- 1 Abra la cubierta de la bandeja posterior y retire el soporte del papel.



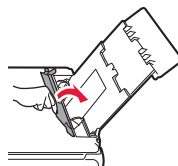
- 2 1 Abra la cubierta de la ranura de alimentación.
2 Deslice la guía del papel derecha hacia el final.



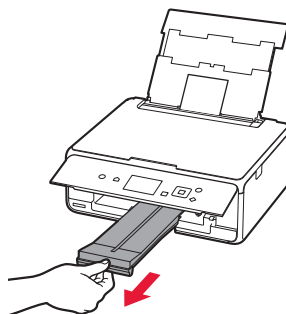
- 3 1 Cargue varias hojas de papel fotográfico con el lado de impresión hacia arriba.
2 Deslice la guía del papel derecha para alinearla con el lado de la pila de papel.



- 4 Cierre la cubierta de la ranura de alimentación. Lea el mensaje en la pantalla de la impresora y registre la información del papel cargado.



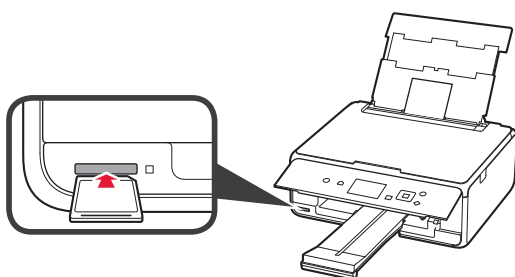
- 5 Extraiga la bandeja de salida del papel.



Impresión de fotos guardadas en una tarjeta de memoria

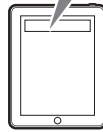
Puede imprimir fotos que tenga guardadas en una tarjeta de memoria con suma facilidad.

- 1 Asegúrese de que la impresora esté encendida.
2 Cargue varias páginas de papel fotográfico.
3 Inserte la tarjeta de memoria en la ranura para tarjetas.
4 Seleccione las fotos que desea imprimir.
5 Pulse el botón **Iniciar (Start)**.
La impresora comenzará a imprimir.



How-To Video Library
Videoteca sobre procedimientos

www.usa.canon.com/howto/printer

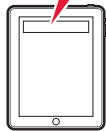




Visit the Website

Acceda al sitio web

<http://canon.com/ijsetup>



Read Online Manual

Leer el Manual en línea



Frequently Asked Questions

Preguntas más frecuentes