

brother

TD-4420DN(FC)/TD-4550DNWB(FC)

D02Y32001



[English]

These printer models are designed to print on linerless labels. Their instructions, FAQs, and troubleshooting tips are almost identical to those of the original models listed in the table below. In addition to using the original model's *User's Guide*, consult the separate manual *Addendum for TD-4420DN(FC) and TD-4550DNWB(FC)*, which contains specific instructions for these linerless label models. Both documents are available on the original model's **Manuals** page at support.brother.com/manuals.

Your model	Original Model
TD-4420DN(FC)	TD-4420DN
TD-4550DNWB(FC)	TD-4550DNWB

Install this accessory, the [Label Support], after loading the RD Roll, as shown in step 2 of the original model's *Quick Setup Guide*, or follow the steps in "Load the RD Roll" in the *User's Guide*.

⚠ CAUTION: DO NOT block the Cutter Unit's Label Output Slot. This could cause a cutter blade failure or malfunction.

[Deutsch]

Diese Druckermodelle sind für das Drucken von Linerless-Etiketten konzipiert. Ihre Anweisungen, FAQs und Tipps zur Problemlösung sind beinahe identisch mit denen für die in der Tabelle unten aufgeführten Originalmodelle. Verwenden Sie neben dem ursprünglichen *Benutzerhandbuch* auch das separate Handbuch *Ergänzung zu TD-4420DN(FC) und TD-4550DNWB(FC)*, das spezifische Anweisungen für diese Modelle für Linerless-Etiketten beinhaltet. Beide Dokumente sind auf der Seite **Handbücher** des Originalmodells unter support.brother.com/manuals erhältlich.

Ihr Modell	Ursprüngliches Modell
TD-4420DN(FC)	TD-4420DN
TD-4550DNWB(FC)	TD-4550DNWB

Bringen Sie die [Etikettstütze] an, nachdem Sie die RD-Rolle eingelegt haben, wie in Schritt 2 der *Installationsanleitung* des ursprünglichen Modells beschrieben. Alternativ befolgen Sie die Schritte unter „RD-Rolle einlegen“ im *Benutzerhandbuch*.

⚠ VORSICHT: NICHT den Etikettenausgabeschlitz blockieren! Ein versperrter Schlitz kann eine Fehlfunktion der Schneideeinheit oder andere Störungen verursachen.

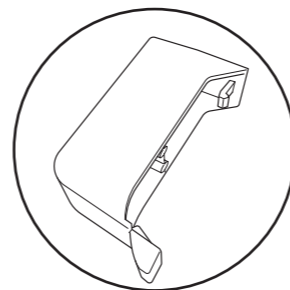
[Français]

Ces modèles d'imprimantes sont conçus pour imprimer sur des étiquettes sans doublure. Leurs instructions, FAQ et conseils de dépannage sont presque identiques à ceux des modèles originaux présentés dans le tableau ci-dessous. En plus d'utiliser le *Guide de l'utilisateur* du modèle original, consultez le manuel séparé *Addendum pour TD-4420DN(FC) et TD-4550DNWB(FC)*, qui contient des instructions spécifiques pour ces modèles d'étiquettes sans support. Les deux documents sont disponibles sur la page des **Manuels** du modèle original à l'adresse support.brother.com/manuals.

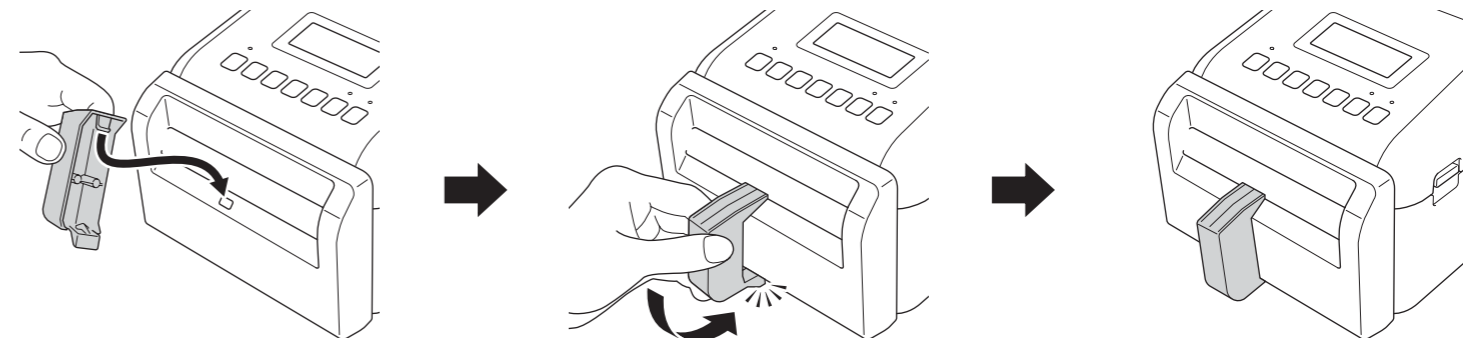
Votre modèle	Modèle original
TD-4420DN(FC)	TD-4420DN
TD-4550DNWB(FC)	TD-4550DNWB

Installez cet accessoire, le [Support d'étiquette], après avoir chargé le rouleau RD, comme indiqué à l'étape 2 du *Guide d'installation rapide* du modèle original, ou suivez les étapes de la section « Chargement du rouleau RD » du *Guide de l'utilisateur*.

⚠ ATTENTION : ne bloquez PAS la fente de sortie des étiquettes de l'ensemble de coupe-ruban. Cela pourrait entraîner une défaillance ou un dysfonctionnement de la lame du coupe-ruban.



Label Support/Etikettstütze/Support d'étiquette/Labelsteun/
Supporto etichetta/Soporte de etiquetas/Suporte de etiquetas/
Label Support/Tarran tuki/Etikettstøtte/Etikettstöd



[Nederlands]

Deze printermodellen zijn bedoeld om af te drukken op linerless labels. De instructies, FAQs en tips voor problemen oplossen voor deze printers zijn nagenoeg hetzelfde als voor de oorspronkelijke modellen die hieronder in de tabel zijn weergegeven. Behalve de *Gebruikershandleiding* van het oorspronkelijke model moet u tevens de afzonderlijke handleiding *Aanvulling voor TD-4420DN(FC) en TD-4550DNWB(FC)* raadplegen, die de specifieke instructies bevatten voor deze modellen voor linerless labels. Beide documenten zijn verkrijgbaar op de pagina **Handleidingen** van het oorspronkelijke model op support.brother.com/manuals.

Uw model	Oorspronkelijke model
TD-4420DN(FC)	TD-4420DN
TD-4550DNWB(FC)	TD-4550DNWB

Installeer deze accessoire, de [Labelsteun] na het plaatsen van de RD-rol, zoals weergegeven bij stap 2 van de *Installatiehandleiding* van het oorspronkelijke model, of volg de stappen bij "De RD-rol plaatsen" in de *Gebruikershandleiding*.

⚠ VOORZICHTIG: NIET de labeluitvoerleuf van de snijeenheid blokkeren. Dit kan leiden tot een defect mes of tot storingen.

[Italiano]

Questi modelli di stampante sono progettati per stampare su etichette linerless. Le istruzioni, le domande frequenti e i suggerimenti per la risoluzione dei problemi sono quasi identici a quelli dei modelli originali elencati nella tabella seguente. Oltre a usare la *Guida dell'utente* del modello originale, consultare il manuale *Addendum per TD-4420DN(FC) e TD-4550DNWB(FC)*, che contiene istruzioni specifiche per questi modelli di etichetta linerless. Entrambi i documenti sono disponibili nella pagina **Manuali** del modello originale, nel sito support.brother.com/manuals.

Modello derivato	Modello originale
TD-4420DN(FC)	TD-4420DN
TD-4550DNWB(FC)	TD-4550DNWB

Installare questo accessorio, il [Supporto etichetta], dopo aver caricato il rotolo RD, come indicato al punto 2 della *Guida di installazione rapida* del modello originale oppure seguire le procedure descritte in "Caricamento del rotolo RD" nella *Guida dell'utente*.

⚠ ATTENZIONE: NON bloccare la fessura di uscita delle etichette dell'unità taglierina. Così facendo si potrebbe provocare un guasto o un malfunzionamento della lama della taglierina.

[Español]

Estos modelos de impresoras están diseñados para imprimir en etiquetas sin soporte. Sus instrucciones, preguntas frecuentes y consejos para la solución de problemas son casi idénticos a los de los modelos originales que figuran en la siguiente tabla. Además de utilizar la *Guía del usuario* del modelo original, consulte el *Anexo del manual independiente para TD-4420DN(FC)* y *TD-4550DNWB(FC)*, que contiene instrucciones específicas para estos modelos de etiquetas sin soporte. Ambos documentos están disponibles en la página de **Manuales** del modelo original en support.brother.com/manuals.

Su modelo	Modelo original
TD-4420DN(FC)	TD-4420DN
TD-4550DNWB(FC)	TD-4550DNWB

Instale este accesorio, el [Soporte de etiquetas], después de cargar el Rollo RD, como se indica en el paso 2 de la *Guía de configuración rápida* del modelo original, o siga los pasos en “Carga del rollo RD” en la *Guía del usuario*.

 AVISO: NO bloquee la ranura de salida de etiquetas de la unidad de corte. Podría provocar una falla o mal funcionamiento de la cuchilla del cortador.

[Português]

Estes modelos de impressora destinam-se a imprimir em etiquetas linerless. As respetivas instruções, perguntas mais frequentes e sugestões de resolução de problemas são quase idênticas às dos modelos originais listados na tabela abaixo. Além de utilizar o *Manual do Utilizador* do modelo original, consulte o manual separado *Adenda para TD-4420DN(FC)* e *TD-4550DNWB(FC)*, que contém instruções específicas para estes modelos de etiquetas linerless. Ambos os documentos estão disponiveis na página **Manuais** do modelo original em support.brother.com/manuals.

O seu modelo	Modelo original
TD-4420DN(FC)	TD-4420DN
TD-4550DNWB(FC)	TD-4550DNWB

Instale este acessório, o [Suporte de etiquetas], depois de colocar o Rolo RD, conforme apresentado no passo 2 do *Guia de Instalação Rápida* do modelo original, ou siga os passos em “Colocar o rolo RD” no *Manual do Utilizador*.


 AVISO: NÃO bloqueie a ranhura de saída de etiquetas da unidade de corte. Fazê-lo pode resultar numa falha da lâmina de corte ou em avaria.

[Dansk]

Disse printermodeller er designet til at printe på linerless labels. Deres instruktioner, ofte stillede spørgsmål og tips til fejlfinding er næsten identiske med dem for de originale modeller, der er anført i tabellen nedenfor. Ud over at bruge brugervejledningen til den originale model, skal du læse det separate *Tillæg til Brugsanvisning for TD-4420DN(FC)* og *TD-4550DNWB(FC)*, som indeholder specifikke instruktioner til disse linerless label-modeller. Begge dokumenter er tilgængelige på den originale models **Manualer** på support.brother.com/manuals.

Din model	Original model
TD-4420DN(FC)	TD-4420DN
TD-4550DNWB(FC)	TD-4550DNWB

Monter dette tilbehør, [Label Support], efter ilægning af RD-rullen, som vist i trin 2 i den originale models *Hurtig installationsvejledning*, eller følg trinene i ”Indsætning af RD-rullen” i *brugsanvisningen*.

 FORSIGTIG: Bloker IKKE skæreenhedens udgangsåbning til labels. Dette kan forårsage knivblad enhedssvigt eller funktionsfejl.

[Suomi]

Nämä tulostinmallit on suunniteltu tulostamaan taustapaperittomia tarroja. Niiden ohjeet, usein kysytyt kysymykset ja vianetsintävinkit ovat lähes samoja kuin alla olevassa taulukossa lueteltujen alkuperäisten mallien kohdalla. Tutustu alkuperäisen mallin *käyttöoppaan* lisäksi erilliseen *TD-4420DN(FC)- ja TD-4550DNWB(FC)-lisäosaan*, joka sisältää tarkat ohjeet näille taustapaperittomille tarramalleille. Kumpikin asiakirja on saatavilla alkuperäisen mallin **Käyttöohjeet**-sivulla sivustossa support.brother.com/manuals.

Mallisi	Alkuperäinen malli
TD-4420DN(FC)	TD-4420DN
TD-4550DNWB(FC)	TD-4550DNWB

Asenna tämä lisävaruste, [Tarran tuki], asennettuasi RD-rullan alkuperäisen mallin *Pika-asennusoppaan* 2. vaiheessa kuvatulla tavalla tai noudata *Käyttöoppaan* ”RD-rullan lisääminen” -kohdan ohjeita.

 HUOMIO: ÄLÄ tuki leikkuriyksikön tarran ulostulorakoa. Muuten leikkurin terä voi vioittua tai siihen voi tulla toimintahäiriö.

[Norsk]

Disse skrivermodellene er utviklet for å skrive ut dekkpapirløse etiketter. Instruksjoner, ofte stilte spørsmål og feilsøkingstips er nesten identiske med de originale modellene som er oppført i tabellen nedenfor. I tillegg til å bruke originalmodellens *brukermanual*, kan du se i den separate håndbok *Tillegg for TD-4420DN(FC)* og *TD-4550DNWB(FC)*, som inneholder spesifikke instruksjoner for disse modellene med etiketter uten dekkpapir. Begge dokumentene er tilgjengelige på originalmodellens sider for **Brukerveiledninger** på support.brother.com/manuals.

Din modell	Originalmodell
TD-4420DN(FC)	TD-4420DN
TD-4550DNWB(FC)	TD-4550DNWB

Installer dette tilbehøret, [Etikettstøtte], etter at RD-rullen er lagt inn, som vist i trinn 2 i originalmodellenes *Hurtigstartguide*, eller følg trinnene i "Sette inn RD-rullen" i *Brukermanualen*.


 FORSIKTIG: IKKE blokker kutteenhetens etikettutgangsåpning. Dette kan føre til svikt eller feil på knivbladet.

[Svenska]

Dessa skrivarmodeller är avsedda att skriva ut linerless-etiketter. Deras instruktioner, vanliga frågor och felsökningstips är nästa identiska med de för originalmodellerna som anges i tabellen nedan. Förutom användningen av originalmodellens *Bruksanvisning* ska du läsa manualen *Tillägg för TD-4420DN(FC)* och *TD-4550DNWB(FC)*, som innehåller specifika instruktioner för dessa modeller för linerless-etiketter. Båda dokument finns tillgängliga via originalmodellens sida **Manualer** på support.brother.com/manuals.

Din modell	Originalmodell
TD-4420DN(FC)	TD-4420DN
TD-4550DNWB(FC)	TD-4550DNWB

Installera detta tillbehör, [Etikettstöd], efter att du har laddat RD-rullen som det visas i steg 2 till originalmodellens *Snabbguide* eller följ stegen i ”Placera RD-rullen” i *Bruksanvisningen*.

 VAR FÖRSIKTIG: Blockera INTE knivens etikettutmatningsöppning. Det kan leda till att knivbladet slutar fungera eller fungerar felaktigt.