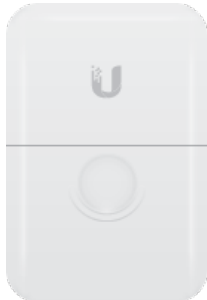




Kurzanleitung ETH-SP-G2

Lieferumfang



ETH-SP-G2

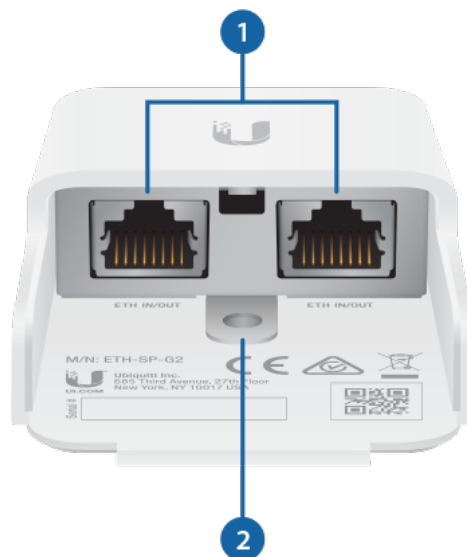


M5 Selbstschneidende
Schraube



M5 Fächerscheibe

Übersicht über die Hardware



1 ETH-Eingangs-/Ausgangs-Port

Passive RJ45-Ethernet-Ports mit Überspannungsschutz.

2 Erdungspunkt

Der ETH-SP-G2 muss auf eine der folgenden Arten geerdet werden:

- Verwenden Sie die mitgelieferten selbstschneidenden Schrauben, um den ETH-SP-G2 direkt mit einem geerdeten Metallpfahl oder einer geerdeten Metallstruktur zu erden. Alternativ



Kurzanleitung ETH-SP-G2

einem entfernten Erdungsblock oder einem anderen geerdeten Objekt verbunden ist.

Voraussetzungen für die Installation

Montagezubehör und optionaler Erdungsdraht sind nicht im Lieferumfang enthalten.

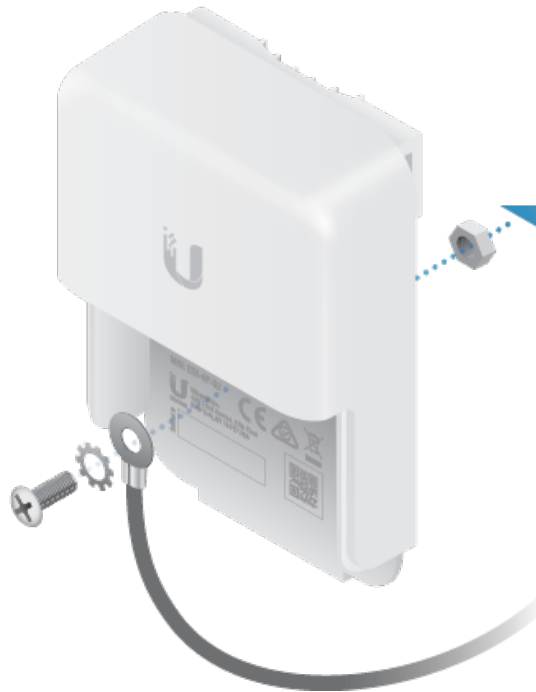
Pfostenmontage:

- Bohren mit 4,5-mm-Bohrer
- (1) Metallband oder Kabelbinder

Wandmontage:

- (2) Schrauben (≤ 5 mm Schraubenkopf)
- (1) M5 Maschinenschraube und -mutter
- (1) Erdungsdraht, (≤ 16 AWG, ≤ 40 cm)

Optional: Erdungsdraht, M5-Maschinenschraube und Mutter sind nicht im Lieferumfang enthalten.



Hinweis: Platzieren Sie die mitgelieferte Fächerscheibe zwischen Schraube und Erdungsdraht.

Installation



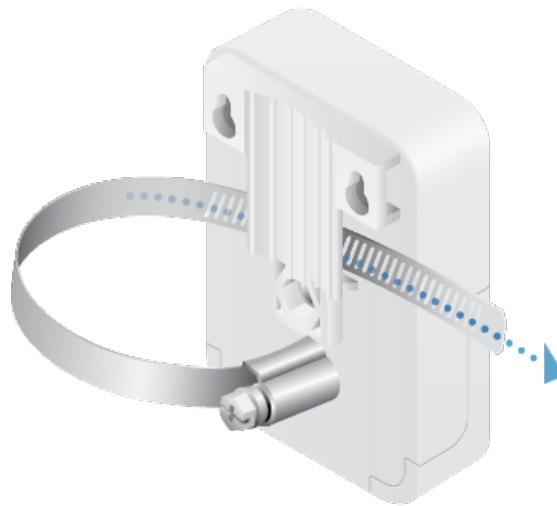
Kurzanleitung ETH-SP-G2

- [„Pfostenmontage“](#)
- [„Wandmontage“](#)

Pfostenmontage

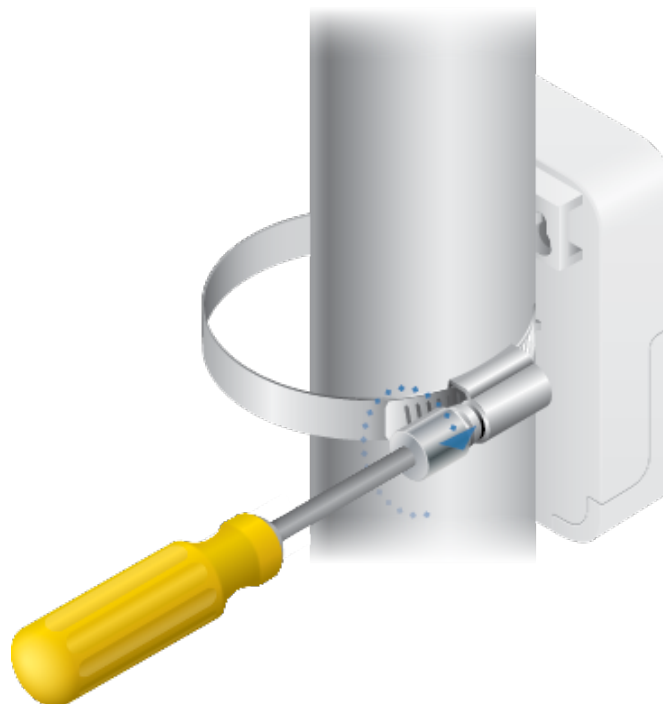
Metallband oder Kabelbinder sind nicht im Lieferumfang enthalten.

1.



Hinweis: Wenn das Ethernet-Gerät mit einem Metallband am Pfosten befestigt ist, können Sie den ETH-SP-G2 mit demselben Band befestigen.

2.



3.



Kurzanleitung ETH-SP-G2



Hinweis: Wenn Sie einen Erdungsdraht verwenden, fahren Sie mit dem Abschnitt [„Ethernet anschließen“](#) fort.

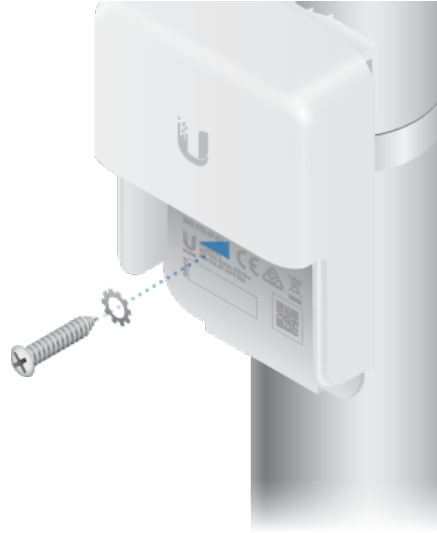
4.



5.



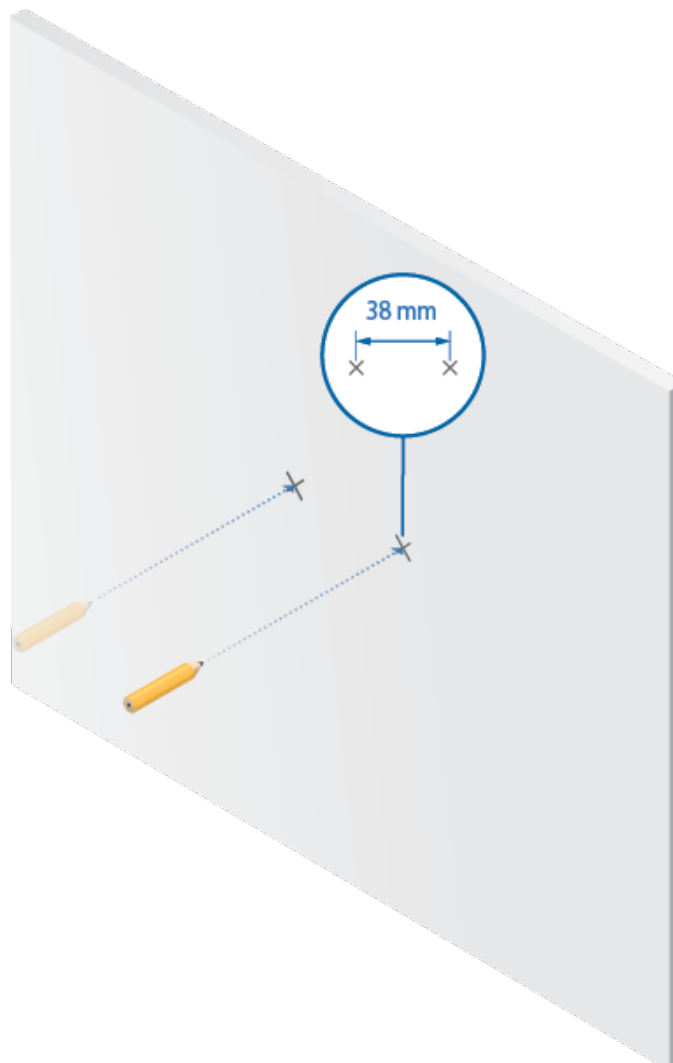
Kurzanleitung ETH-SP-G2



6. Fahren Sie mit dem Abschnitt [„Ethernet anschließen“](#) fort.

Wandmontage

1.

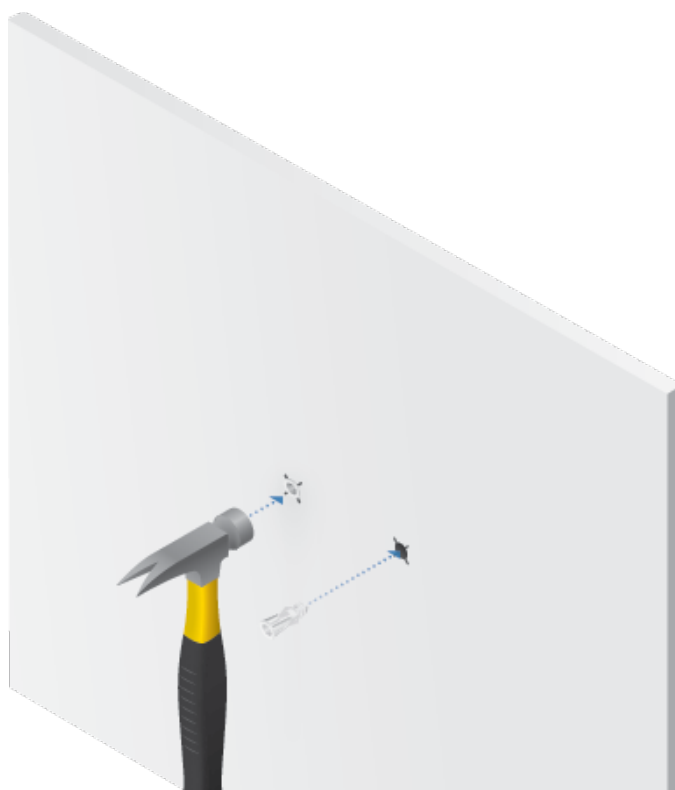




Kurzanleitung ETH-SP-G2



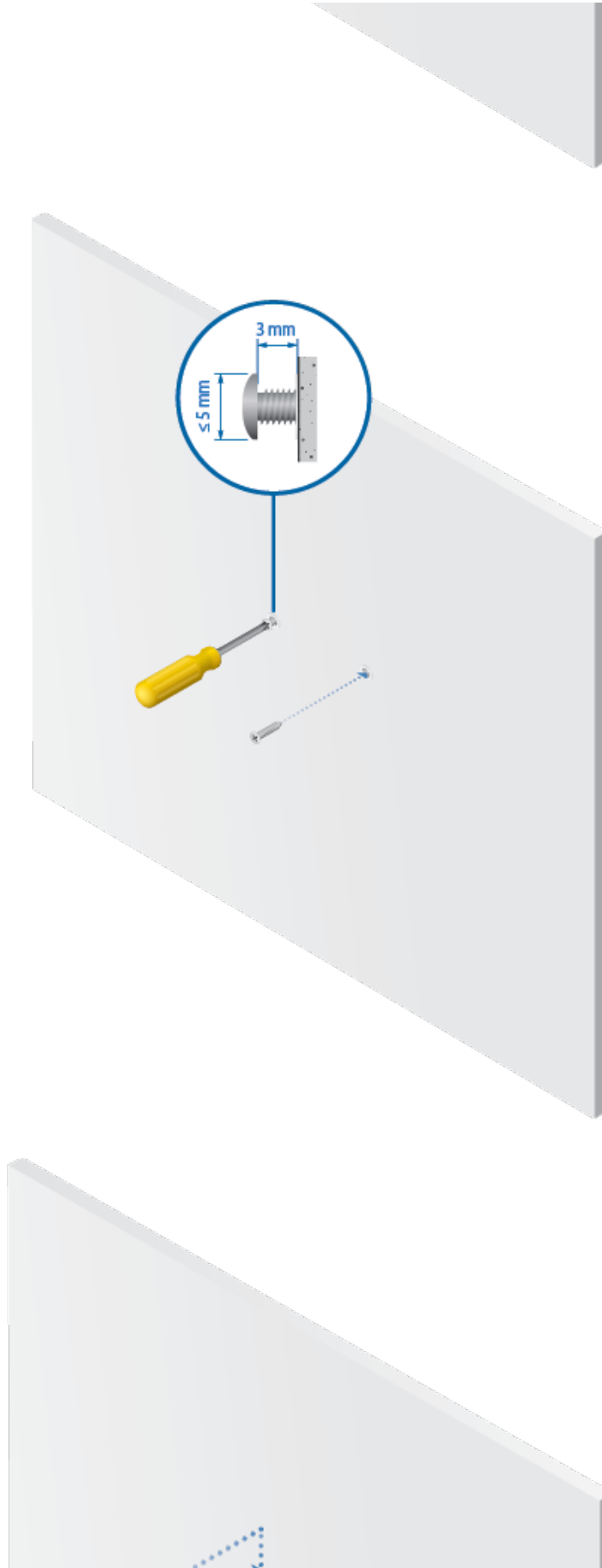
3.





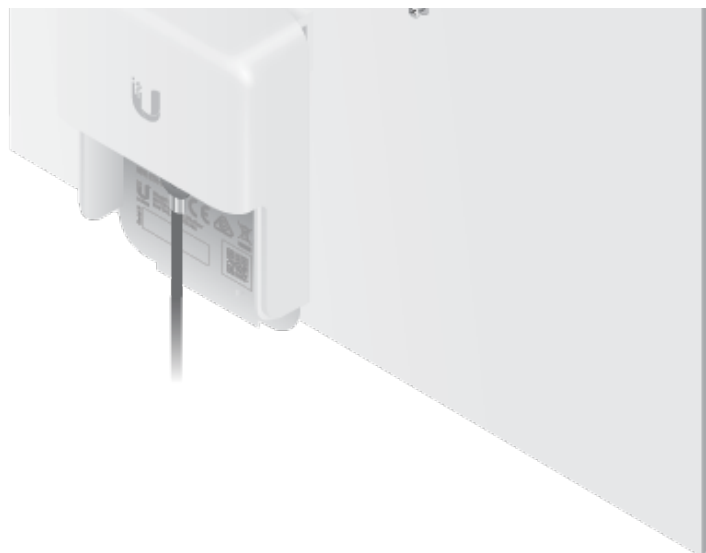
Kurzanleitung ETH-SP-G2

4.

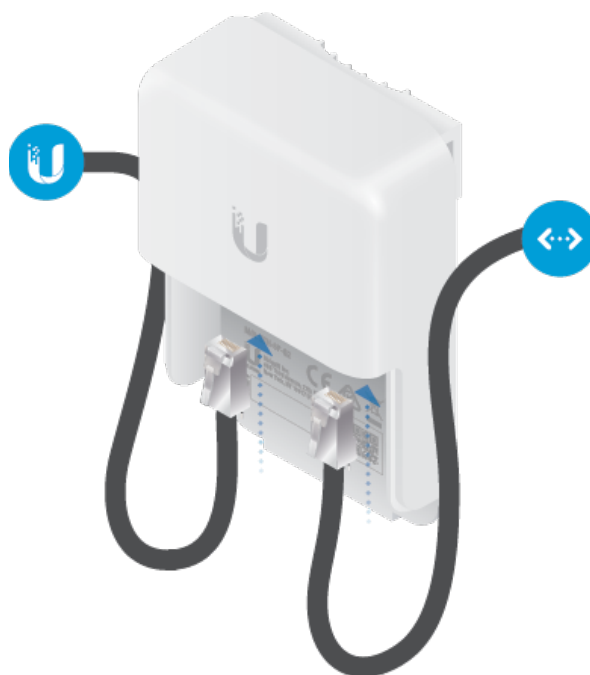




Kurzanleitung ETH-SP-G2



Ethernet anschließen



Technische Daten

ETH-SP-G2	
Abmessungen	91 x 61 x 32,5 mm (3,58 x 2,4 x 1,28")
Gewicht	80 g (2,82 oz)
Schnittstellenverbindungen	(2) RJ45-Buchsen



Kurzanleitung ETH-SP-G2

ESD/EMV-SCHUTZ	Absorption von transientem Überspannungsstrom von 100 V/s bis 1 kV/μs
DC-Überschlagsspannung	90 V bei 100 V/s
Maximaler Impuls Überschlagspannung	700 V bei 1 kV/μs
Ableitstrom	15 kV
Maximaler Isolationswiderstand	1 GΩ bei 50 V
Maximale Kapazität	1,0 pF bei 1 MHz
Datenleitungsschutz	RJ45 10/100/1000-Ethernet
IEEE 802.3af PoE+-unterstützt	Ja
Schock- und Vibrationszertifizierung	ETSI300-019-1.4 Standard
Betriebstemperatur	-30 bis 65° C (-22 bis 149° F)
Luftfeuchtigkeit in Betrieb	10 bis 90 %, nicht kondensierend

Sicherheitshinweise

1. Lesen Sie diese Anweisungen, befolgen Sie sie und bewahren Sie sie auf.
2. Beachten Sie alle Warnhinweise.
3. Verwenden Sie nur vom Hersteller empfohlenes Zubehör.



WARNUNG: Um eine Gefährdung durch Feuer oder Stromschläge zu reduzieren, darf das Produkt weder Regen noch Feuchtigkeit ausgesetzt werden.



WARNUNG: Verwenden Sie dieses Produkt nicht an einem Ort, der überschwemmt werden kann.



WARNUNG: Verwenden Sie dieses Produkt nicht während eines Gewitters. Es besteht ein geringes Stromschlagrisiko durch Blitzschlag.

Hinweise zur elektrischen Sicherheit

1. Die auf dem Etikett des Herstellers angegebenen Anforderungen bezüglich Spannung, Frequenz und Stromstärke müssen erfüllt werden. Der Anschluss an eine andere Stromquelle als die angegebenen kann einen fehlerhaften Betrieb oder Schäden am Gerät verursachen oder eine Brandgefahr darstellen, wenn die Beschränkungen nicht eingehalten werden.
2. Dieses Gerät enthält keine vom Anwender zu wartenden Teile. Wartungsarbeiten dürfen



Kurzanleitung ETH-SP-G2

werden, und jegliche Modifizierung bzw. jegliche Fehlbenutzung kann einen Stromschlag mit schweren Verletzungen oder Todesfolge verursachen.

4. Wenden Sie sich an einen qualifizierten Elektriker oder an den Hersteller, wenn Sie vor dem Anschluss des Geräts Fragen zur Installation haben.
5. Die Schutzerdung erfolgt durch den gelisteten Wechselstromadapter. Die Gebäudeinstallation muss eine geeignete Kurzschlussicherung bieten.

Eingeschränkte Garantie

ui.com/support/warranty

Die eingeschränkte Garantie erfordert die Verwendung von Schiedsverfahren zur Lösung von Streitigkeiten auf individueller Basis und ggf. Schiedsverfahren anstelle von Geschworenengerichten oder Sammelklagen.

Konformität

FCC

Änderungen oder Modifikationen, die nicht ausdrücklich von der für die Konformität verantwortlichen Partei genehmigt wurden, können dazu führen, dass die Berechtigung des Benutzers zum Betrieb des Geräts erlischt.

Dieses Gerät erfüllt Teil 15 der FCC-Vorschriften. Der Betrieb unterliegt den folgenden beiden Bedingungen.

1. Dieses Gerät darf keine schädlichen Störungen verursachen und
2. Dieses Gerät darf nicht durch eventuell auftretende Interferenzen beeinträchtigt werden, einschließlich solcher, die den Betrieb stören könnten.

Dieses Gerät wurde getestet und erfüllt die Grenzwerte für ein digitales Gerät der Klasse B gemäß Teil 15 der FCC-Vorschriften. Diese Grenzwerte sollen einen angemessenen Schutz vor schädlichen Interferenzen bieten, wenn das Gerät in einem Wohngebiet installiert wird. Dieses Gerät erzeugt und verwendet Hochfrequenzenergie und kann diese abstrahlen. Wenn es nicht gemäß der Bedienungsanleitung installiert und verwendet wird, kann es zu schädlichen Störungen der Funkkommunikation kommen. Es kann jedoch nicht garantiert werden, dass bei bestimmten Installationen keine Störungen auftreten. Wenn dieses Gerät Störungen beim Radio- oder Fernsehempfang verursacht – was durch das Ein- und Ausschalten des Geräts festgestellt werden kann – wird der Benutzer aufgefordert, die Störung durch eine oder mehrere der folgenden Maßnahmen zu beheben:

- Richten Sie die Empfangsantenne neu aus oder stellen Sie sie an einem anderen Ort auf.
- Vergrößern Sie den Abstand zwischen Gerät und Empfänger.
- Schließen Sie das Gerät an eine Steckdose an, die nicht zu dem Stromkreis gehört, an den der Empfänger angeschlossen ist.
- Wenden Sie sich an Ihren Händler oder einen erfahrenen Radio-/Fernsehtechniker.

ISED Kanada



Kurzanleitung ETH-SP-G2

Australien und Neuseeland



CE-Kennzeichnung

Die CE-Kennzeichnung dieses Produkts gibt an, dass das Produkt alle geltenden Richtlinien erfüllt.



Erklärung zur WEEE-Konformität

Konformitätserklärung

Online-Ressourcen



© 2022 Ubiquiti Inc. Alle Rechte vorbehalten.