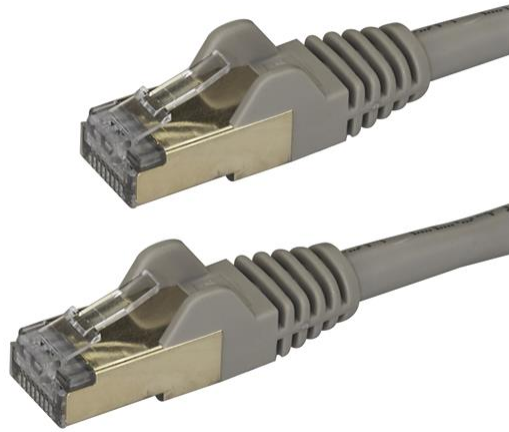


## Cat6a Ethernet Kabel - geschirmt (STP) - 2m - Grau

Produkt-ID: 6ASPAT2MGR



Dieses Cat6a-Kabel entspricht oder übertrifft alle Kabelspezifikationen der Kategorie 6a, um zuverlässige 10 Gbit/s-Netzwerkverbindungen zu gewährleisten. Das geschirmte Kabel schützt Ihr Netzwerk gegen elektromagnetische Störungen (EMI/RFI) und Systemrauschen und ist so die perfekte Lösung für schnelle und sichere Netzwerkverbindungen.

Dieses 2 Meter lange graue-Patchkabel ist perfekt geeignet für Standardanwendungen, beispielsweise für die Verbindung von einer Anschlussdose zu Ihrer Laptop-Dockingstation oder Ihrem Desktop-Computer.

Zur einfachen Netzwerkinstallation sind unsere Cat6a-Patchkabel in vielen Längen und Farben erhältlich. Bei Bedarf haben Sie so immer die richtige Kabelgröße verfügbar und können für einen organisierten Kabelverlauf Ihre Netzwerkverbindungen farblich kenntlich machen.

Jedes Kabel ist auf eine Frequenz von bis zu 500 MHz getestet und ist hervorragend für 10GBase-T-Ethernet-Netzwerke geeignet.

Dieses Kabel wird mit foliengeschirmten, verdrehten Adernpaaren aus 100 % Kupfer gefertigt und ist auf Qualitätsleistung ausgelegt. Das Kabel wurde entwickelt, um die Datensignale, die durch Ihr Netzwerk übertragen werden, störungsfrei zu halten und ist perfekt in Umgebungen, die anfällig für große Mengen an EMI sind.

Die Steckverbinder aus 50 Mikron Gold bieten optimale Leitfähigkeit und vermeiden Signalverlust durch Oxidation oder Korrosion.

Zum mühelosen Verlegen der Kabelführungen verfügt dieses langlebige Kabel über nahtlos geformte Steckverbinder, welche die RJ45-Stecker bei der Installation schützen und so die Wahrscheinlichkeit verringern, dass diese knicken oder brechen.

Das Kabel verfügt zudem über geformte Knickschutztüllen. Diese sorgen für Zugentlastung am Steckverbinder, indem ein Verbiegen der Anschlusspunkte des RJ45-Steckverbinders an scharfen

Kanten verhindert wird. Dies reduziert die Gefahr von Kabelschäden, welche die Netzwerk-Konnektivität und -Leistung beeinträchtigen könnten.

Das 6ASPAT2MGR fällt unter die Garantie von StarTech.com zur Gewährleistung der Zuverlässigkeit für die gesamte Produktlebensdauer.

## Zertifikate Berichte und Kompatibilität

## Anwendungen

- Schließen Sie PoE-fähige Geräte an 10 Gbit-Netzwerke an
- Schließen Sie Server an ein Speichernetzwerk (Storage Area Network - SAN) an
- Übertragen Sie Daten, Sprache und Video über 10 Gigabit-Netzwerke
- Schaffen Sie Verbindungen zwischen Computern, Hubs, Switches, Routern, Druckservern und Patchpanels

## Merkmale

- Schützen Sie Ihre Daten vor Rauschen und EMI/RFI-Interferenz
- Schutzvorrichtungen für den Clip am RJ45-Stecker verhindern, dass das Kabel sich während der Installation verhakt oder bricht
- Graue PVC-Haube für Farbcodierung Ihrer Verbindungen
- 2 m Länge
- Geförmte RJ45-Stecker verhindern Kabelschäden und sorgen für Zugentlastung

---

### Hardware

Garantiebestimmung	Lifetime
Anzahl von Leitern	4 Pair STP
Typ der Kabelummantelung	PVC - Polyvinyl Chloride
Typ der Kabelabschirmung	Aluminium-Polyester-Folie

Feuerwiderstandsklasse Ausgelegt gemäß CMG (Mehrzweck)  
se

Kabeltyp Abgeschirmt, nahtlos geformt

---

Leistung

Kabelnennwerte CAT6a - 10Gbit/s

---

Steckverbinder

Steckverbinder A RJ-45

Steckverbinder B RJ-45

---

Physische Eigenschaften

Farbe Grau

Drahtstärke 25 AWG (0.455 mm)

Leitungstyp Feindrähtiges Kupfer

Kabellänge 6.6 ft [2 m]

Produktlänge 6.6 ft [2 m]

Produktgewicht 2.9 oz [82 g]

---

Verpackungsinformationen

Package Length 8.7 in [22 cm]

Package Width 7.9 in [20 cm]

Package Height 0.4 in [10 mm]

Versandgewicht (Verpackung) 3.2 oz [92 g]

---

Verpackungsinhalt

Im Paket enthalten Cat6a-Patchkabel

---

\* Größe, Aussehen und Spezifikationen sind Änderungen ohne vorherige Ankündigung vorbehalten.