

## 8 Port USB auf Seriell RS-232 Adapter Hub - DIN-Schienen und Wandmontage fähig

Produkt-ID: ICUSB2328I



Der industrielle 8-Port-USB-auf-Seriell-Hub mit DIN-Schienen-Clips ICUSB2328I konvertiert einen einzigen USB-Port in acht serielle RS232-Ports, sodass Sie serielle Geräte anschließen, überwachen und steuern können.

Dieser 8-Port-USB-auf-RS232-Seriell-Hub mit robuster Metallkonstruktion und stabilen Wandmontagehalterungen und Top-Hat-DIN-Rail-Clips (enthalten) bietet vielseitige Montageoptionen und ist eine robuste Lösung sowohl für anspruchsvolle Industrieumgebungen als auch einfache Desktop-Installationen.

Dieser USB-betriebene Adapter behält auch zugewiesene serielle COM-Portwerte nach dem Anschließen bei, sodass den USB-Seriell-Hub-Ports dieselben Werte automatisch wieder zugewiesen werden können.

Ausgestattet mit einer 2-jährigen StarTech.com-Garantie sowie kostenloser technischer Betreuung über die gesamte Lebensdauer des Geräts.

## Zertifikate Berichte und Kompatibilität

### Anwendungen

- Perfekt für IT-Administratoren, die für ihre neueren Notebooks, PCs und Server ohne integrierte RS232-Anschluss weiterhin ältere Peripheriegeräte benutzen wollen.
- Verbinden, überwachen und steuern Sie Industrie-/Automobil-Sensoren und -Ausrüstung.
- Verbinden Sie Barcodeleser, Rechnungsdrucker und andere Verkaufsstellen-Geräte.

- Verbinden Sie einen SAT-Receiver, ein serielles Modem oder einen PDA mit serieller Synchronisation.
- Schließen Sie LED- und Digital Signage-Boards an serielle Kommunikationsports an, und programmieren Sie sie.

## Merkmale

- Baudrate bis zu 921.6 Kbit/s
- COM-Erhaltung: Zuordnung der COM-Ports wird auch nach Reboot beibehalten.
- Stromversorgung über einen freien USB-Port - kein externer Stromadapter erforderlich.
- Robuste Metallbauweise
- Wandmontage mit mitgelieferten DIN-Schienen-Clips
- Direkter USB-auf-8-Port-RS232 serieller Adapter

---

### Hardware

Garantiebestimmung	2 Years
Ports	8
Schnittstelle	Seriell
Bustyp	USB 2.0
Portart	Externer Hub
Chipset-ID	FTDI - FT232RL

---

### Leistung

Max. Datenübertragungsr	921,6 Kbit/s
Seriell	RS-232
Max. Baudrate	921,6 Kbit/s
Datenbit	7, 8
FIFO	4096 byte Transmit and Receive

Parität	Odd, Even, Mark, Space, None
Stoppbit	1, 2
MTBF	146.300 Stunden

---

#### Steckverbindungen

Externe Ports	USB B (4-polig) DB-9 (9-polig, D-Sub)
---------------	--

---

#### Software

Betriebssystemkompatibilität	Windows? CE (4.2, 5.0, 6.0), XP Embedded, 98SE, 2000, XP, Vista, 7, 8, 8.1, 10  Windows Server? 2003, 2008 R2, 2012, 2012 R2, 2016, 2019  macOS 10.6 bis 10.15  Linux Kernel 3.0.x bis 5.4.x <i>(Nur LTS-Versionen)</i>
------------------------------	---

---

#### Anzeiger

LED-Anzeiger	Strom
--------------	-------

---

#### Strom

Mit Stromadapter	USB-betrieben
Eingangsspannung	5 DC
Eingangsstrom	250 mA
Steckertyp	M

---

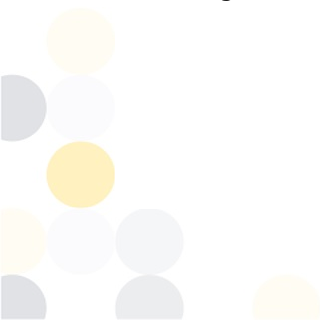
#### Umwelt

Betriebstemperatur	0°C to 55°C (32°F to 131°F)
Lagertemperatur	-20°C to 85°C (-4°F to 185°F)
Feuchtigkeit	5 bis 95 % relative Luftfeuchtigkeit

---

#### Physische Eigenschaften

Farbe	Schwarz
Gehäusotyp	Stahl



Produktlänge	7.1 in [18 cm]
Produktbreite	3.9 in [100 mm]
Produkthöhe	1.7 in [43.2 mm]
Produktgewicht	19.5 oz [553 g]

---

Verpackungs-  
formationen

Package Length	7.5 in [19.1 cm]
Package Width	11.7 in [29.6 cm]
Package Height	2.8 in [71 mm]
Versandgewicht (Verpackung)	30.4 oz [862 g]

---

Verpackungs-  
inhalt

Im Paket enthalten	Treiber-CD
	Anleitung
	USB-auf-RS-232-seriell-Adapter
	1,8 m USB A-auf-B-Kabel
	DIN-Schienen-Set

---

\* Größe, Aussehen und Spezifikationen sind Änderungen ohne vorherige Ankündigung vorbehalten.

